

FINGRID OYJ

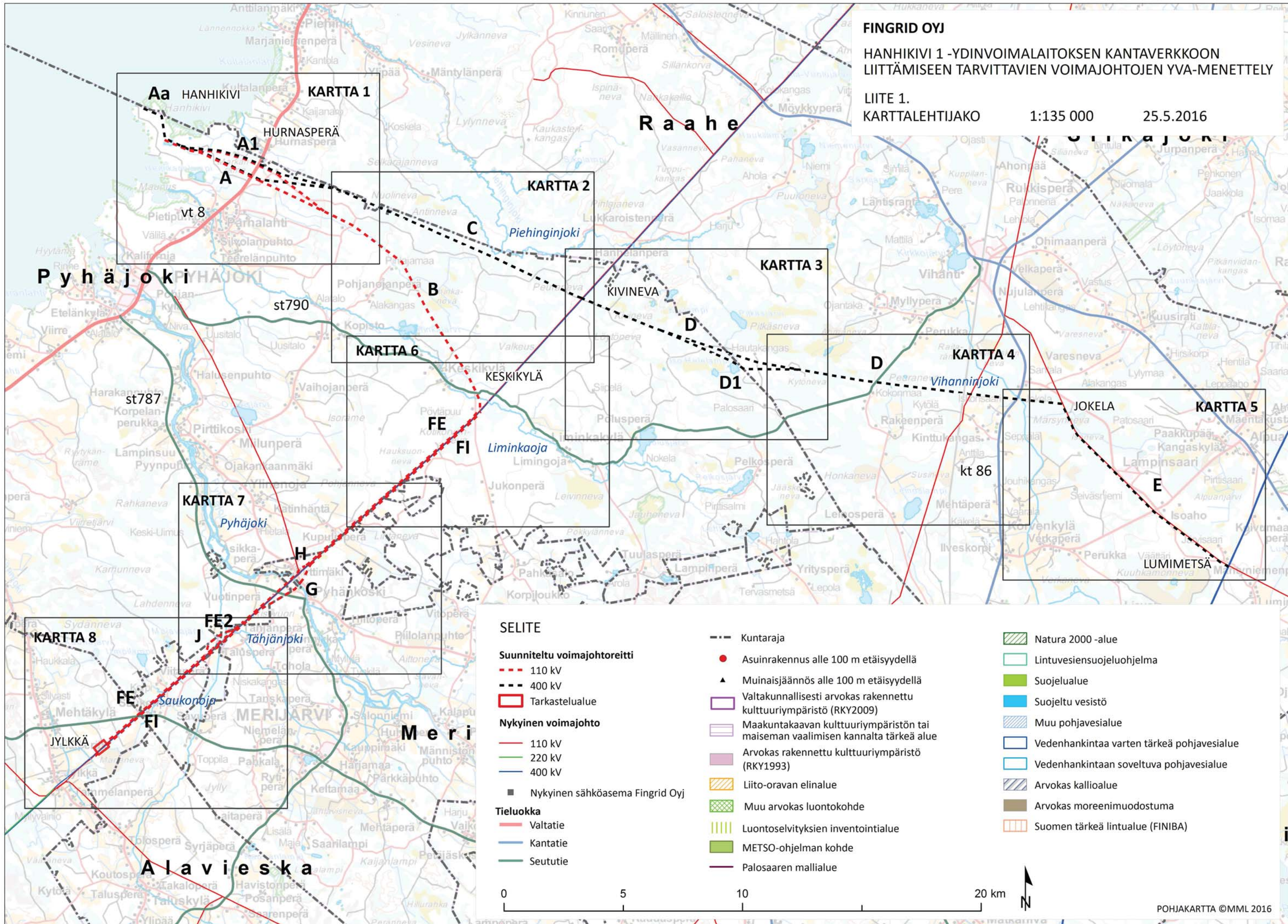
HANHIKIVI 1 -YDINVOIMALAITOKSEN KANTAVETKKOON  
LIITTÄMISEEN TARVITTAVIEN VOIMAJOHTOJEN YVA-MENETTELY

LIITE 1.

KARTTALEHTIJAKO

1:135 000

25.5.2016



**Aa** HANHIKIVI **KARTTA 1**

**A1** HURNASPERÄ

**A**

vt 8

**Pyhäjoki**

st790

st787

**KARTTA 7**

Pyhäjoki

**KARTTA 8**

FE2

FE

FI

JYLKKÄ

**Alavieska**

**KARTTA 2**

**C**

KESKIKYLÄ

FE

FI

**KARTTA 3**

KIVINEVA

D1

**KARTTA 4**

Vihanninjoki

kt 86

**KARTTA 5**

JOKELA

LUMIMETSÄ

**SELITE**

**Suunniteltu voimajohtoreitti**

- 110 kV
- 400 kV
- Tarkastelualue

**Nykyinen voimajohto**

- 110 kV
- 220 kV
- 400 kV

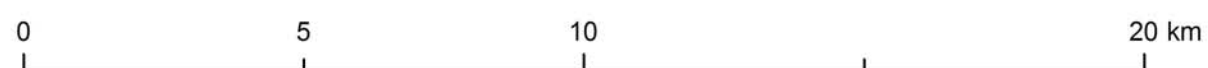
■ Nykyinen sähköasema Fingrid Oyj

**Tieluokka**

- Valtatie
- Kantatie
- Seututie

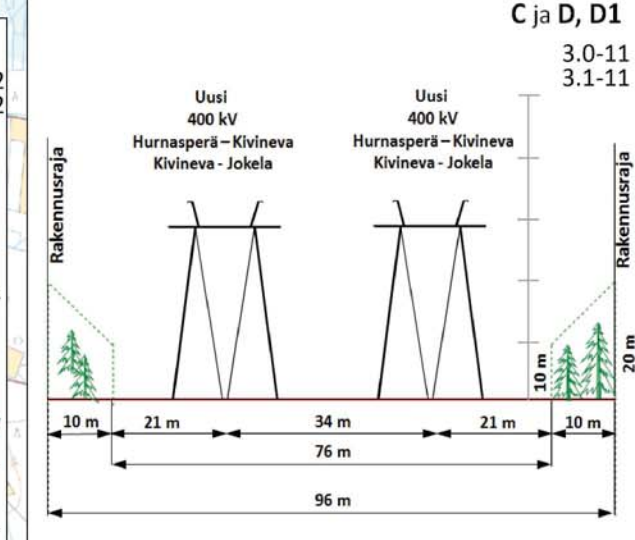
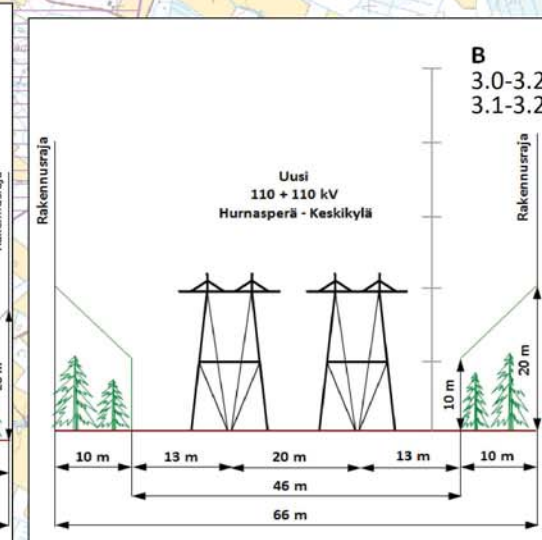
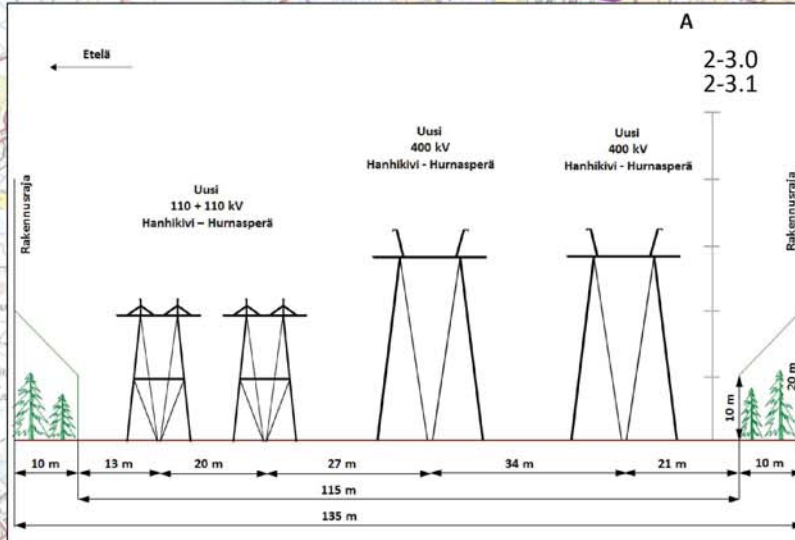
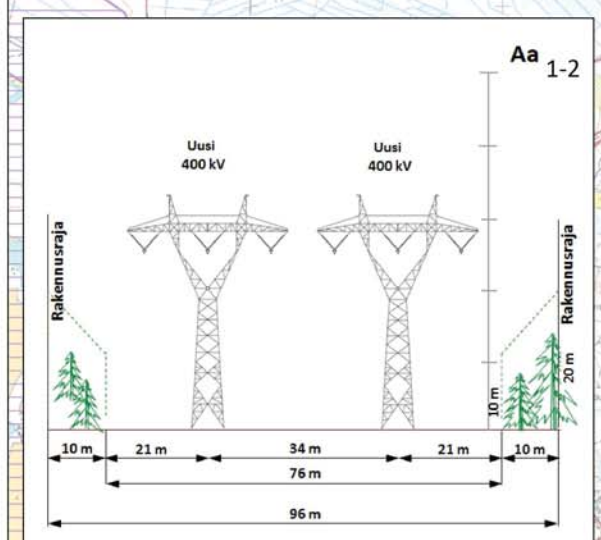
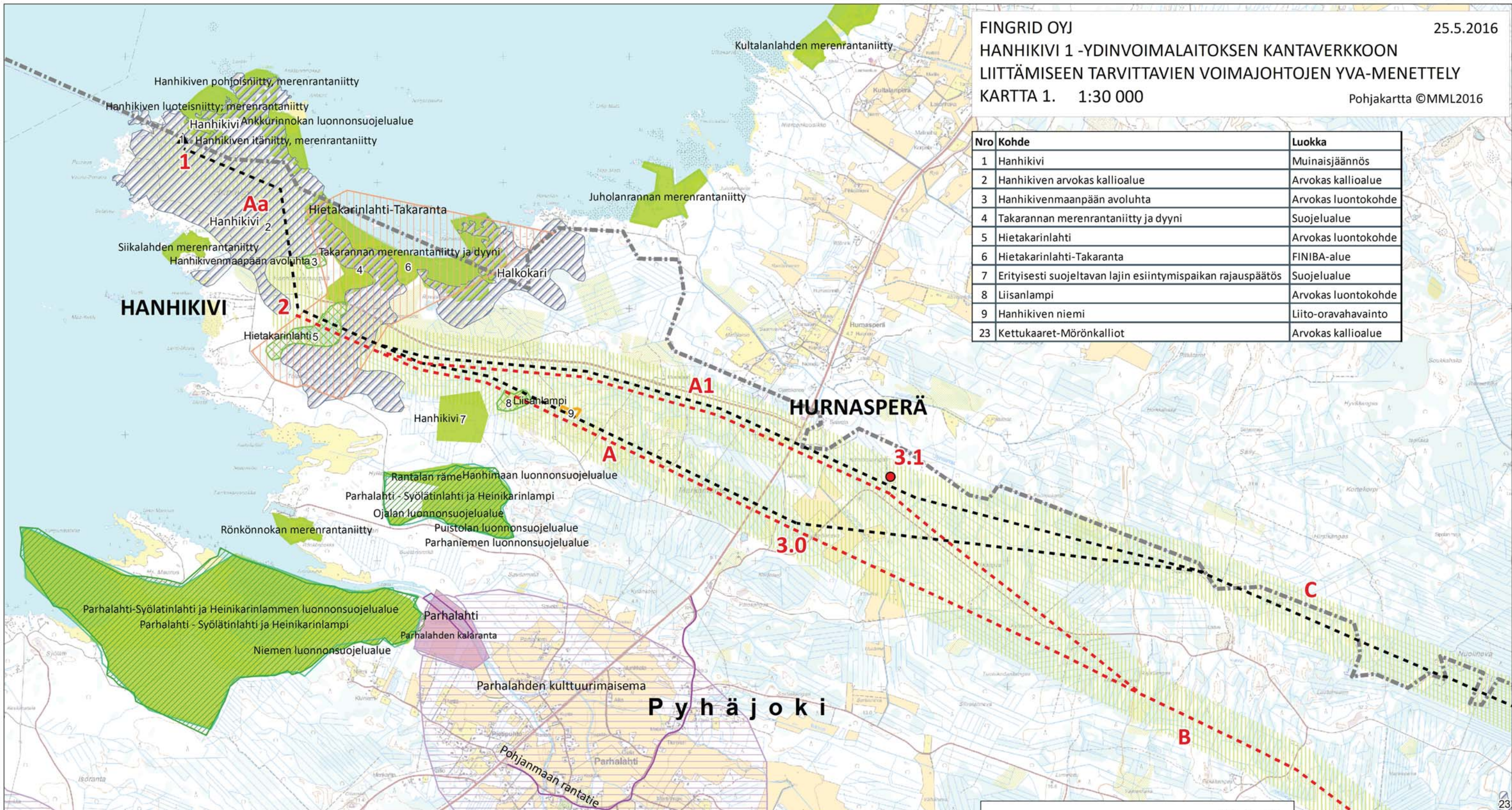
- Kuntaraja
- Asuinrakennus alle 100 m etäisyydellä
- ▲ Muinaisjäänös alle 100 m etäisyydellä
- Valtakunnallisesti arvokas rakennettu kulttuuriympäristö (RKY2009)
- Maakuntakaavan kulttuuriympäristön tai maiseman vaalimisen kannalta tärkeä alue
- Arvokas rakennettu kulttuuriympäristö (RKY1993)
- Liito-oravan elinalue
- Muu arvokas luontokohde
- Luontoselvityksien inventointialue
- METSO-ohjelman kohde
- Palosaaren mallialue

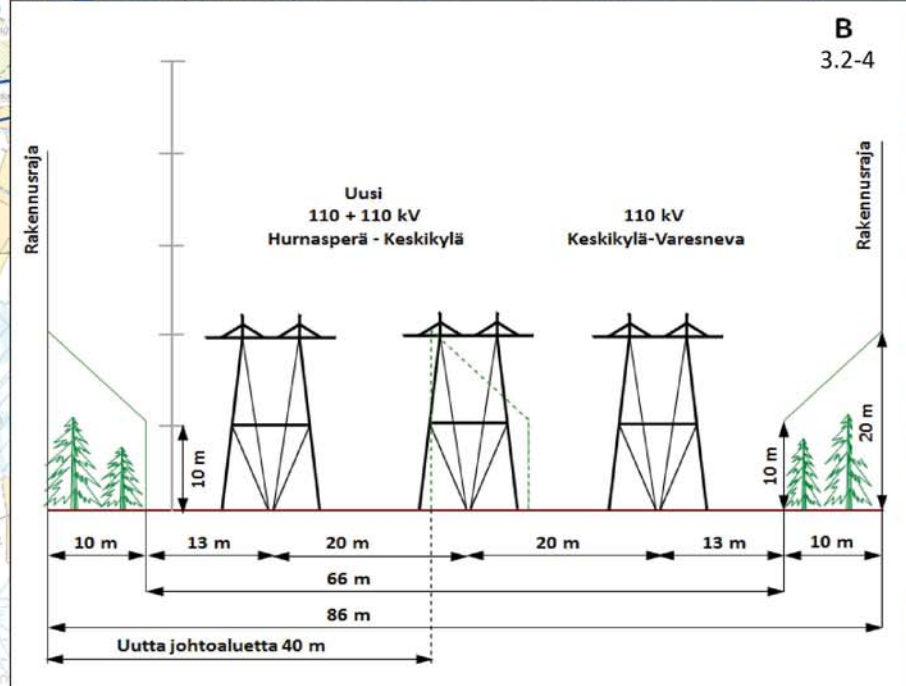
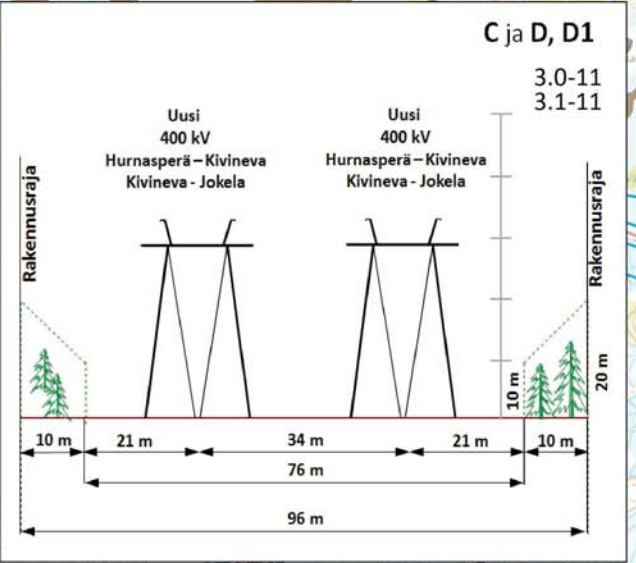
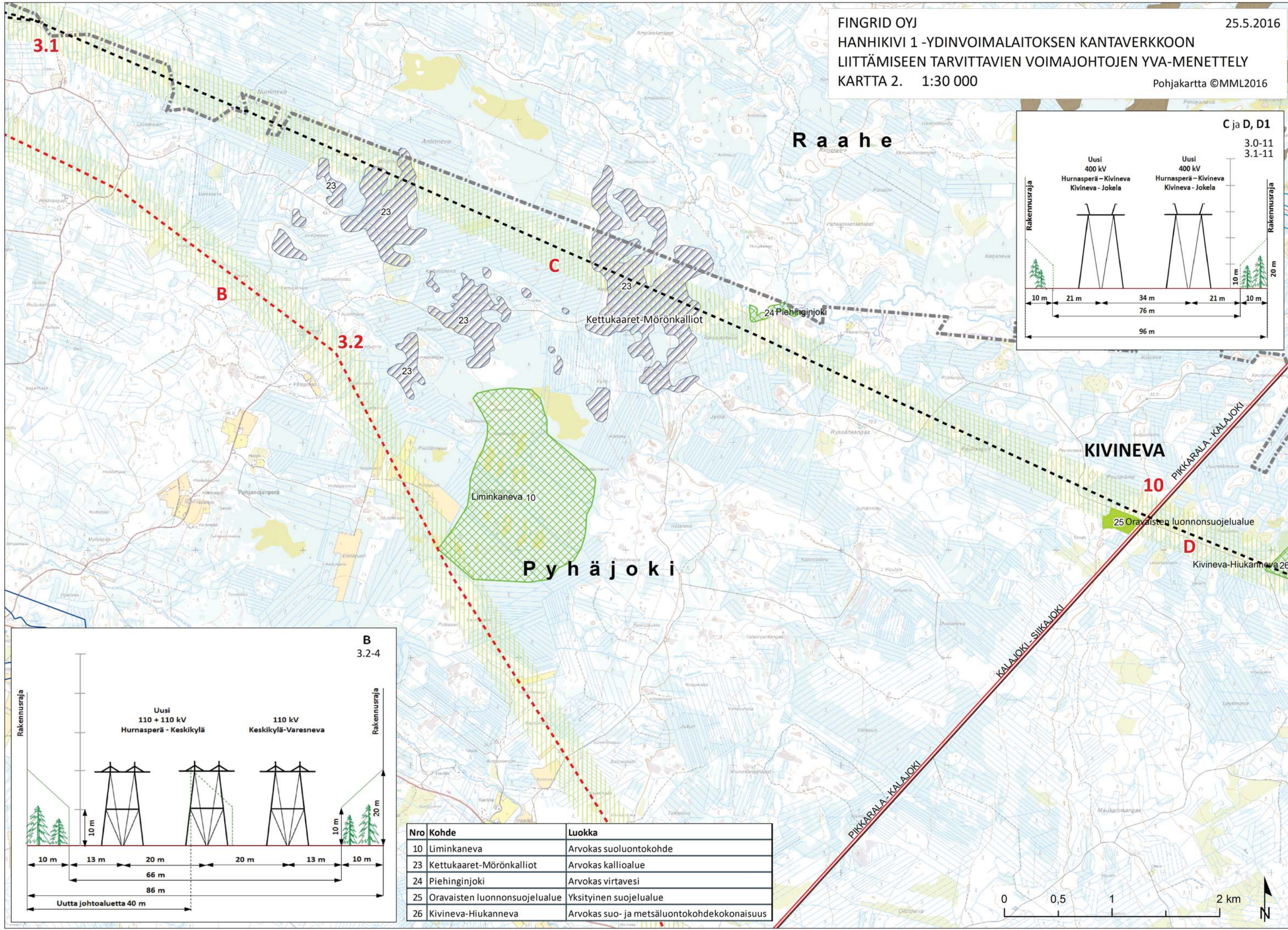
- Natura 2000 -alue
- Lintuvesiensuojeluohjelma
- Suojelualue
- Suojeltu vesistö
- Muu pohjavesialue
- Vedenhankintaa varten tärkeä pohjavesialue
- Vedenhankintaan soveltuva pohjavesialue
- Arvokas kallioalue
- Arvokas moreeni muodostuma
- Suomen tärkeä lintualue (FINIBA)



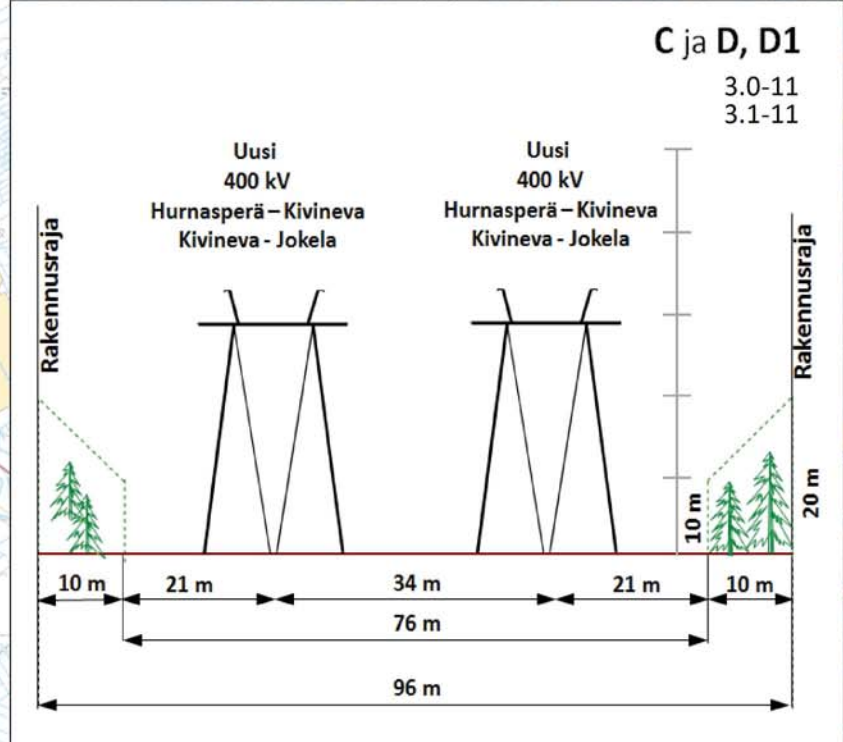
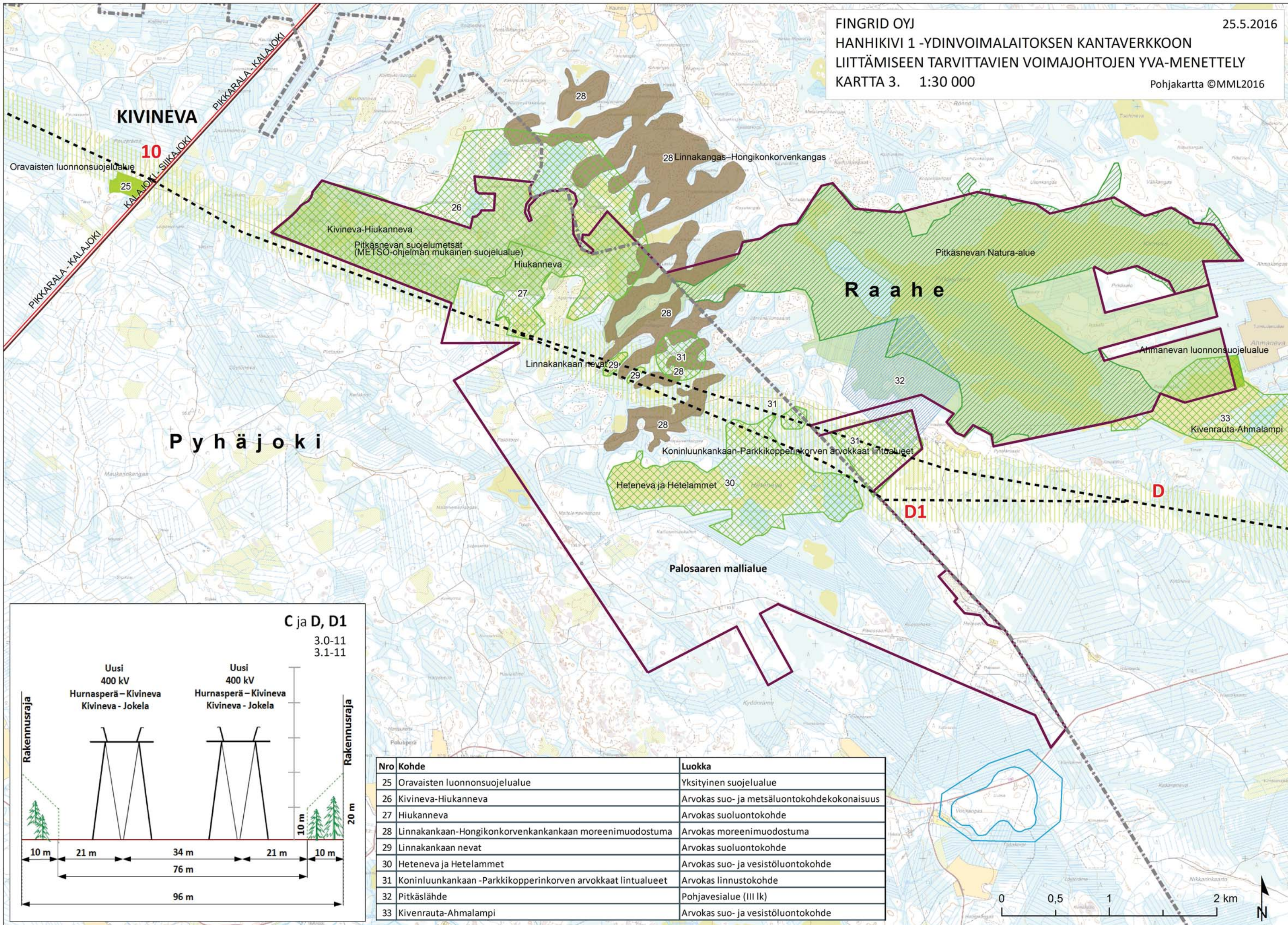
HANHIKIVI 1 -YDINVOIMALAITOKSEN KANTAVERKKOON  
LIITTÄMISEEN TARVITTAVIEN VOIMAJOHTOJEN YVA-MENETTELY  
KARTTA 1. 1:30 000  
Pohjakartta ©MML2016

Nro	Kohde	Luokka
1	Hanhikivi	Muinaisjäännös
2	Hanhikiven arvokas kallioalue	Arvokas kallioalue
3	Hanhikivenmaapään avoluhta	Arvokas luontokohde
4	Takarannan merenrantaniitty ja dyyni	Suojelualue
5	Hietakarinniemi	Arvokas luontokohde
6	Hietakarinniemi-Takaranta	FINIBA-alue
7	Eryteisesti suojeltavan lajin esiintymispaikan rajauspäättös	Suojelualue
8	Liisanlampi	Arvokas luontokohde
9	Hanhikiven niemi	Liito-oravhavainto
23	Kettukaaret-Mörönkalliot	Arvokas kallioalue



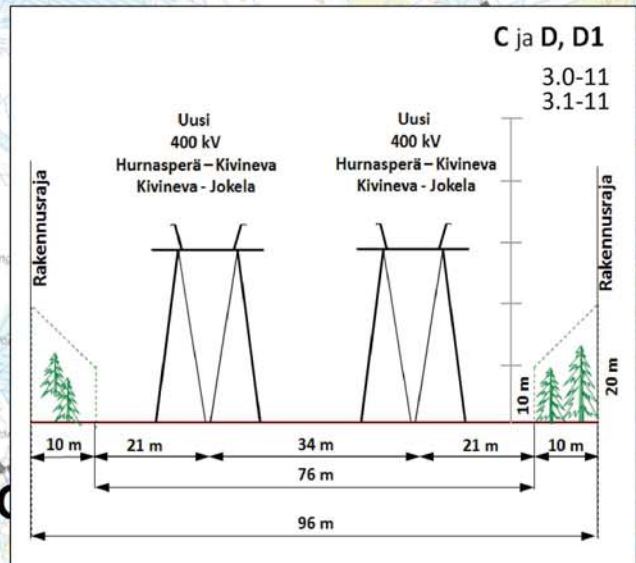
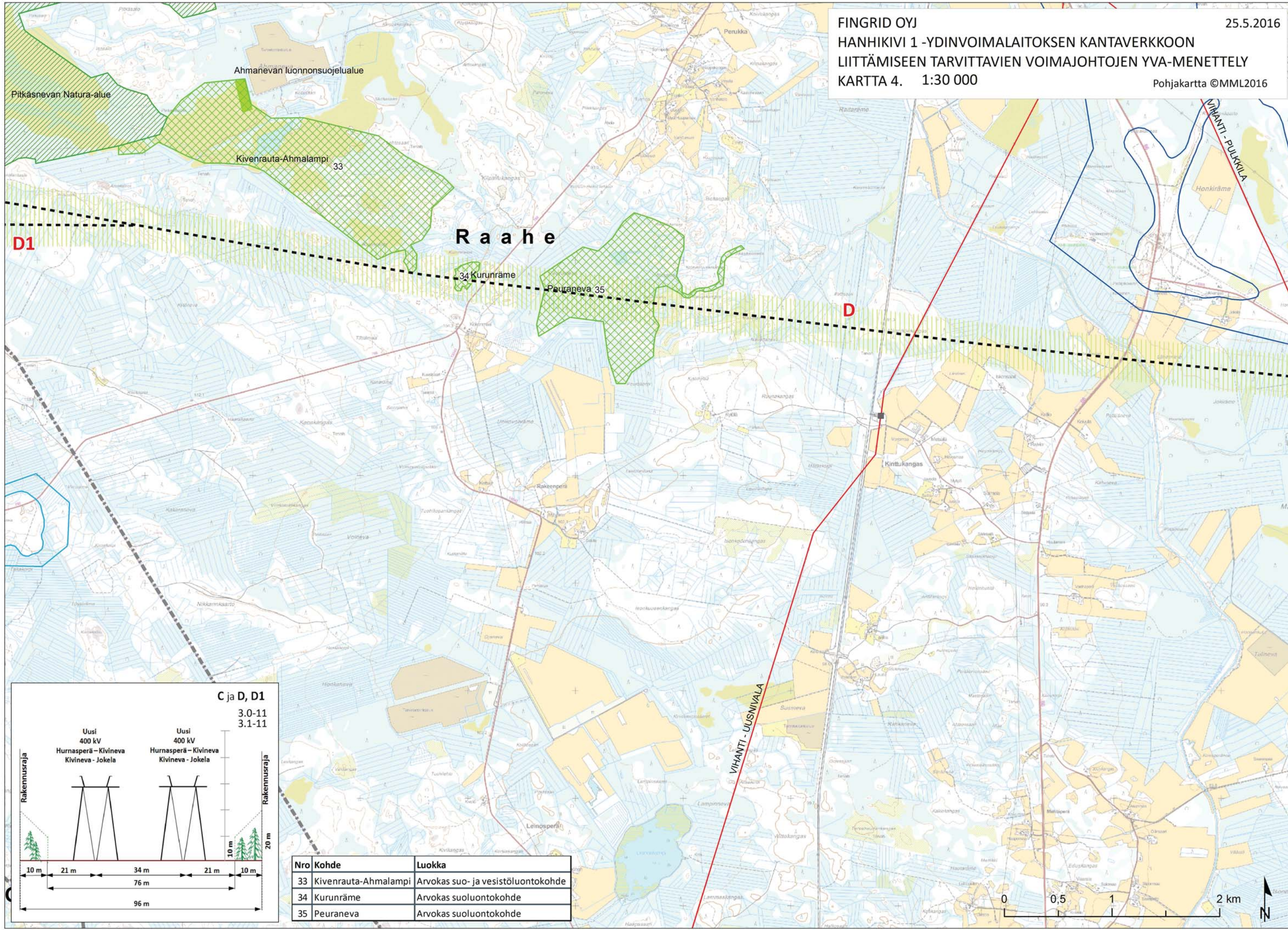


Nro	Kohde	Luokka
10	Liminkaneva	Arvokas suoluontokohde
23	Kettukaaret-Mörönkalliot	Arvokas kallioalue
24	Piehinginjoki	Arvokas virtavesi
25	Oravaisten luonnonsuojelualue	Yksityinen suojelualue
26	Kivineva-Hiukanneva	Arvokas suo- ja metsäluontokohdekokonaisuus

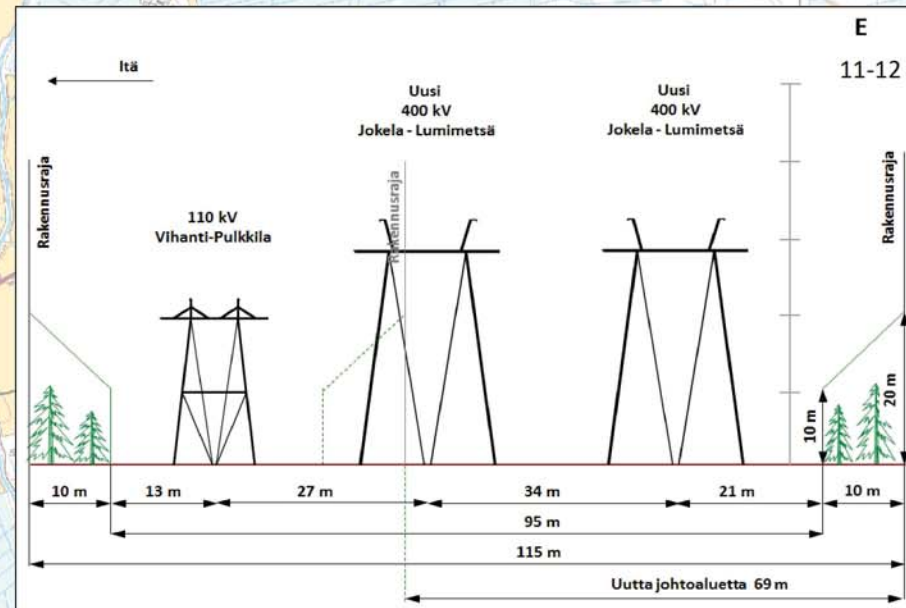
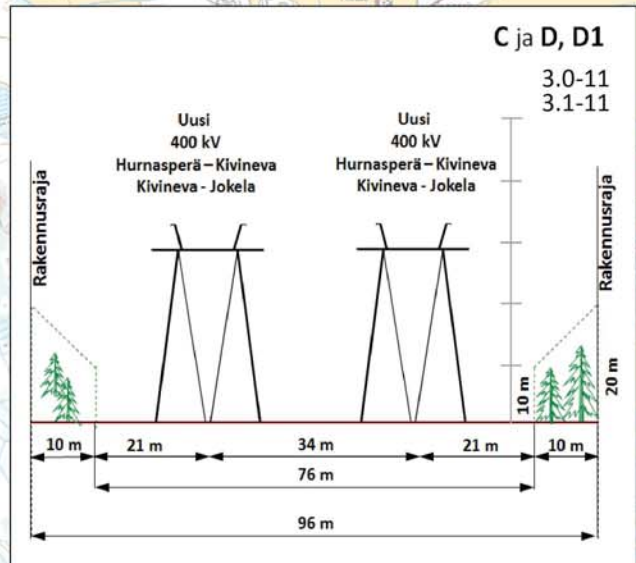
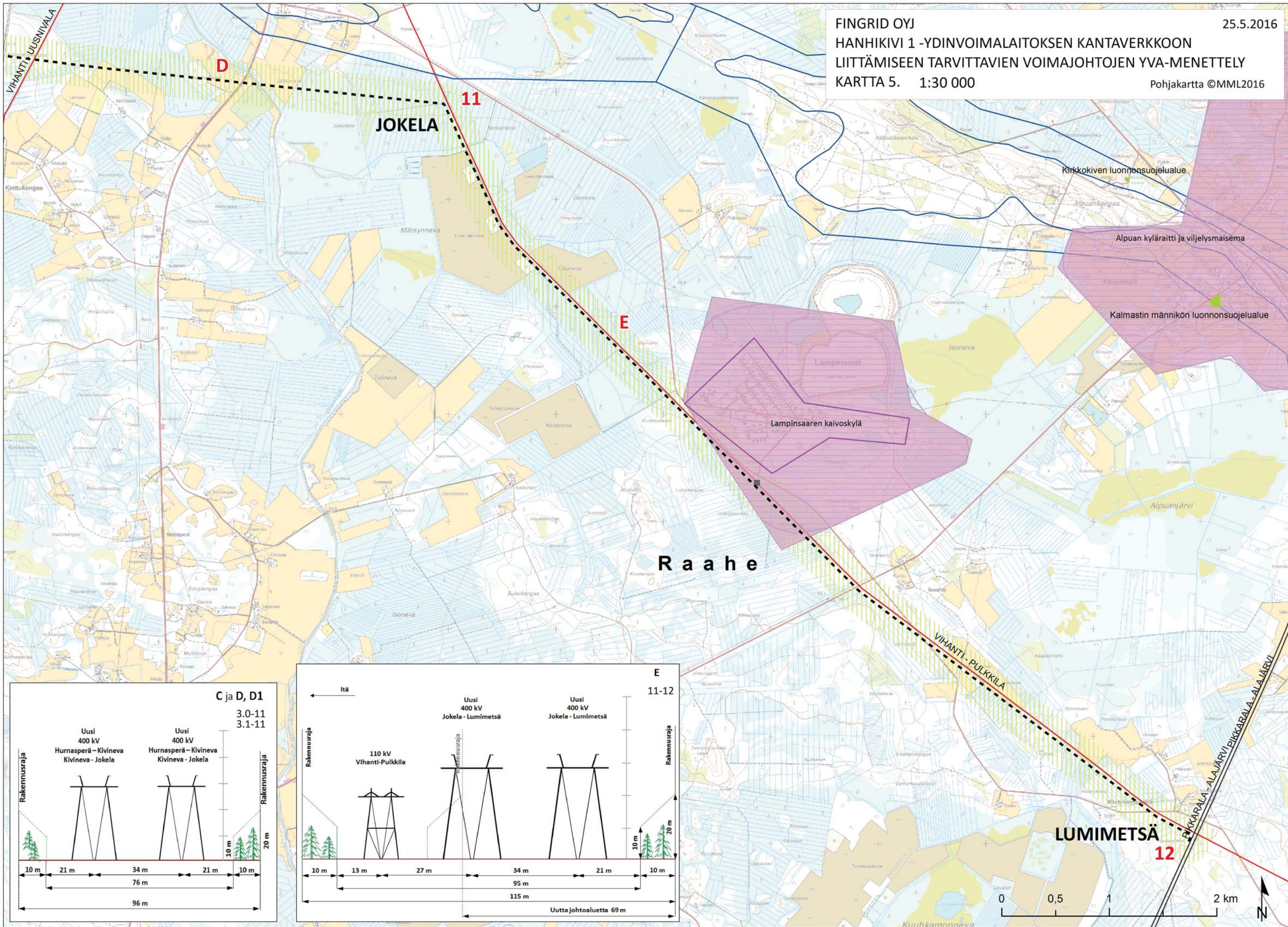


Nro	Kohde	Luokka
25	Oravaisten luonnonsuojelualue	Yksityinen suojelualue
26	Kivineva-Hiukanneva	Arvokas suo- ja metsäluontokohdekokonaisuus
27	Hiukanneva	Arvokas suoluontokohde
28	Linnakankaan-Hongikonkorvenkankaan moreenimuodostuma	Arvokas moreenimuodostuma
29	Linnakankaan nevat	Arvokas suoluontokohde
30	Heteneva ja Hetelammet	Arvokas suo- ja vesistöluontokohde
31	Koninluunkankaan -Parkkikopperinkorven arvokkaat lintualueet	Arvokas linnustokohde
32	Pitkälähde	Pohjavesialue (III lk)
33	Kivenrauta-Ahmalampi	Arvokas suo- ja vesistöluontokohde

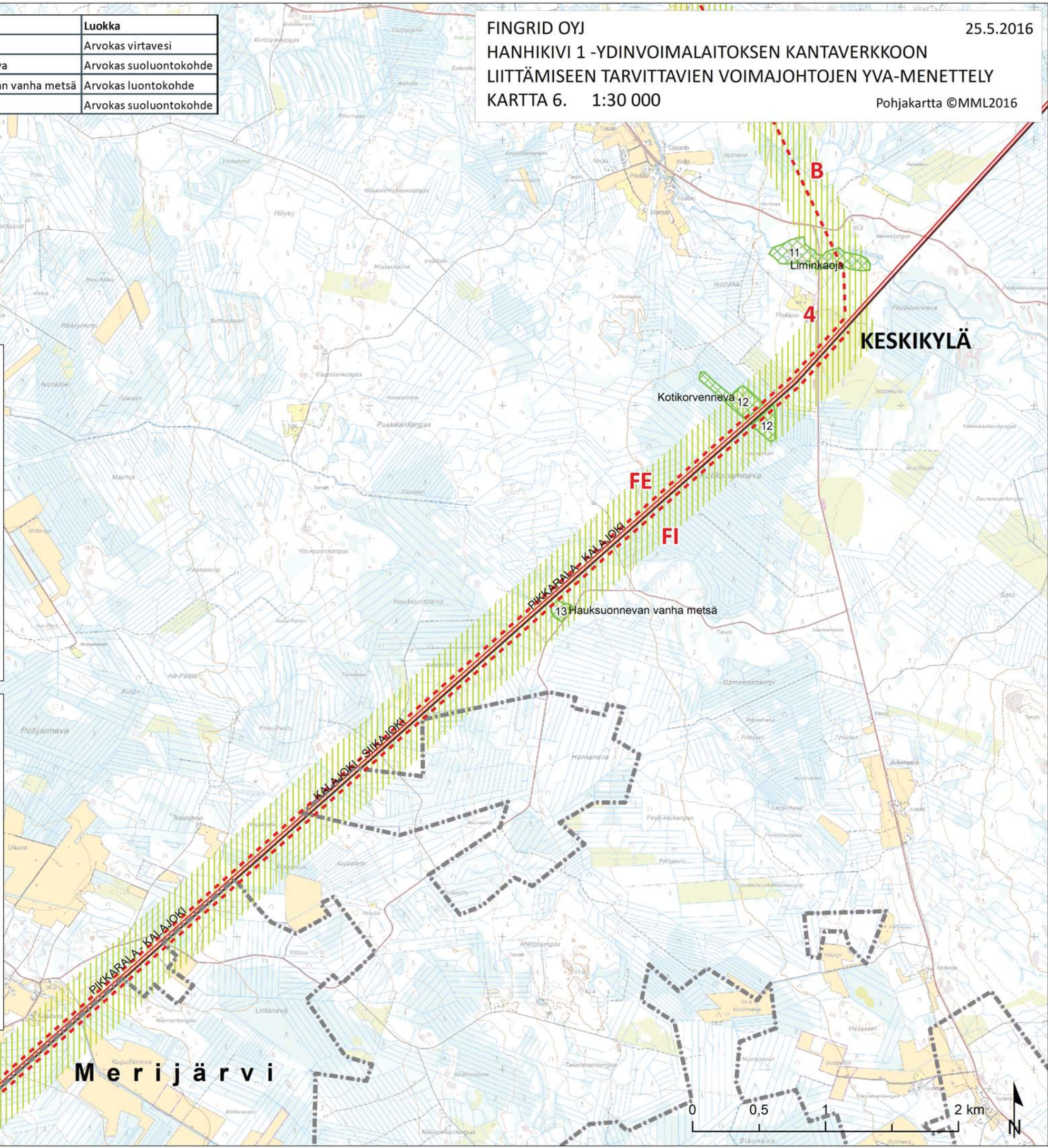
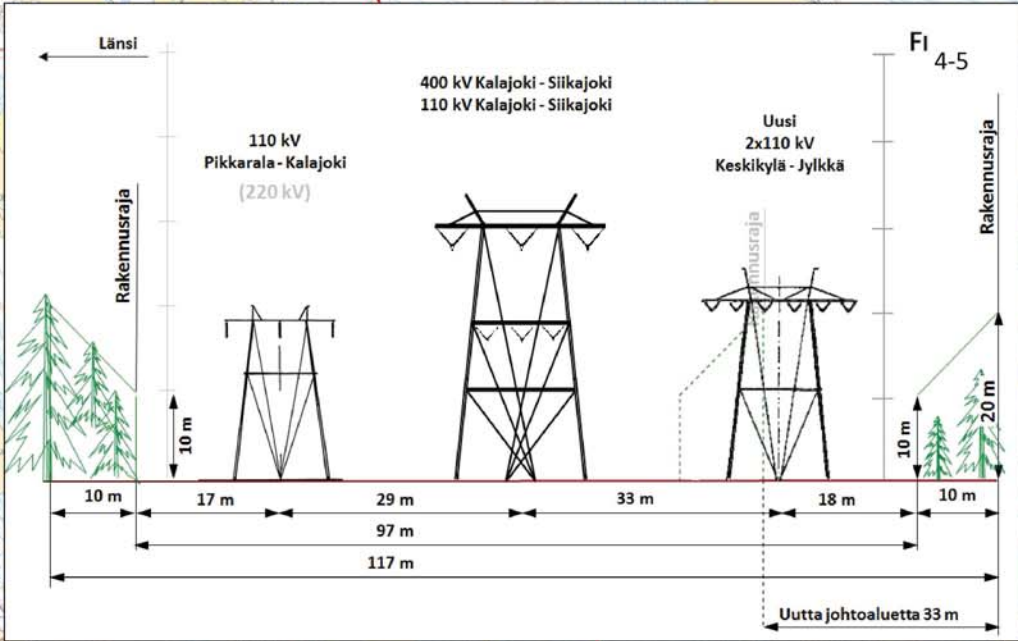
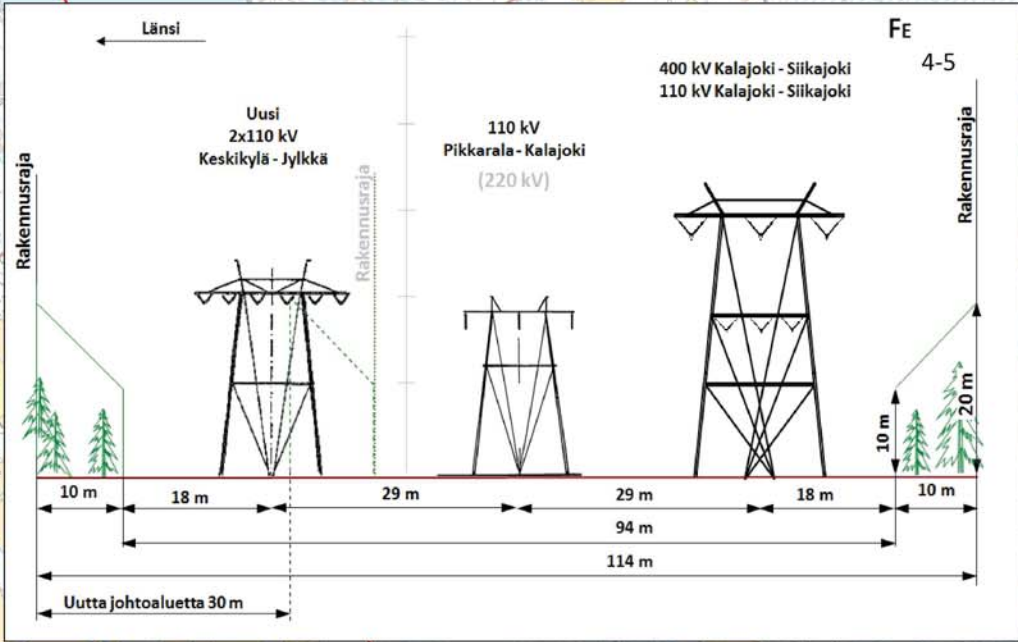
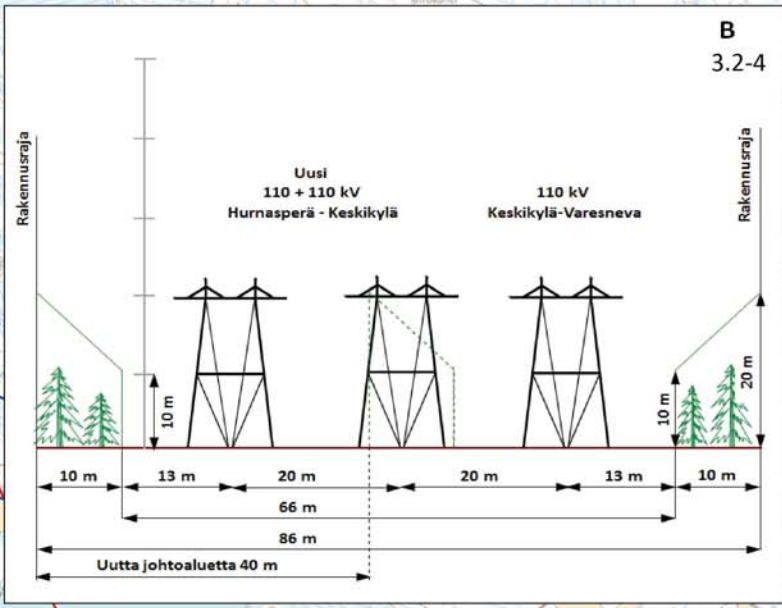




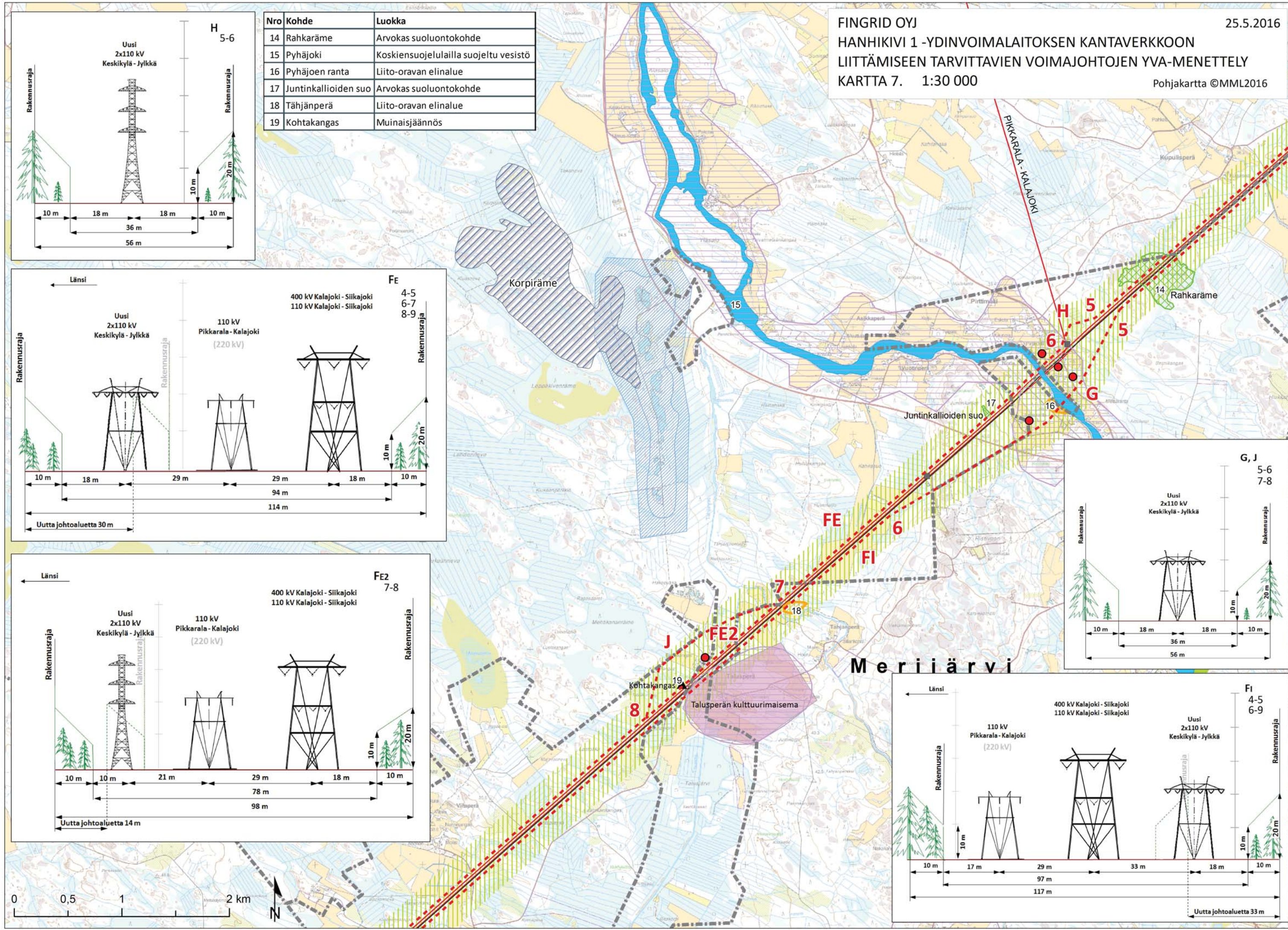
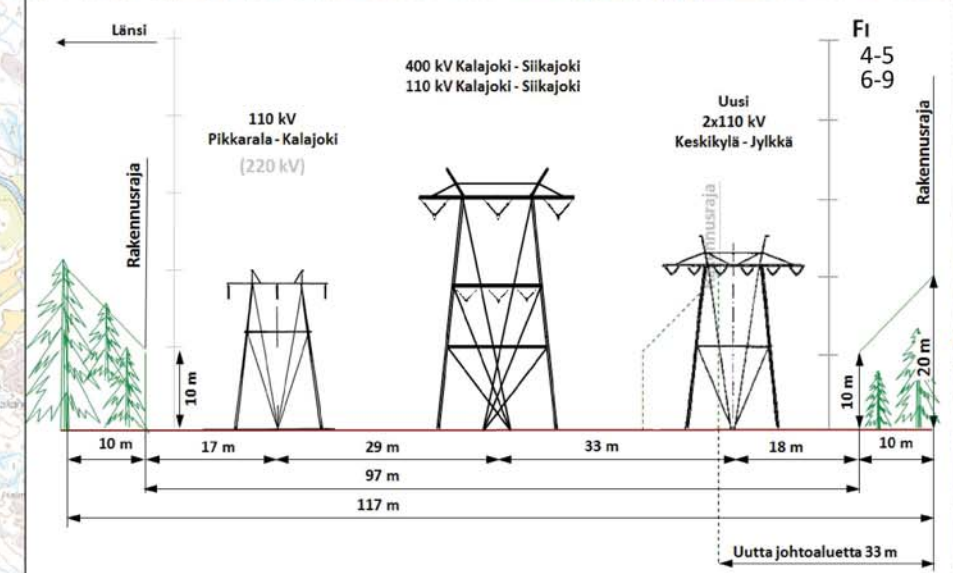
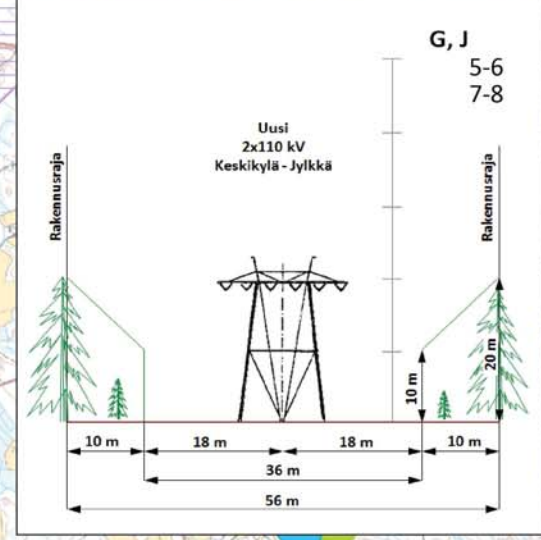
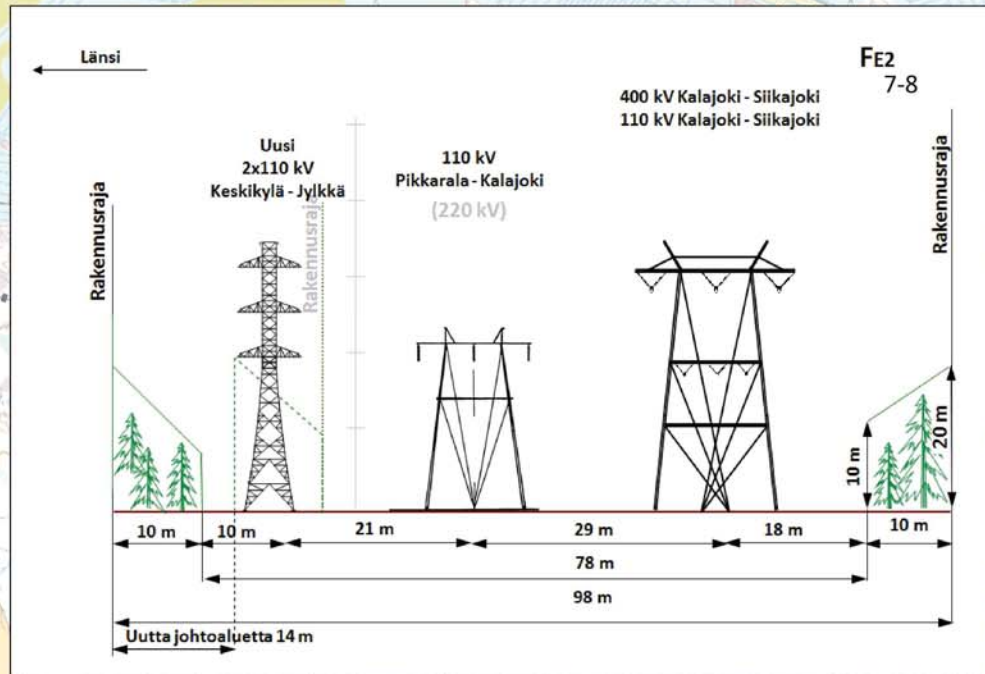
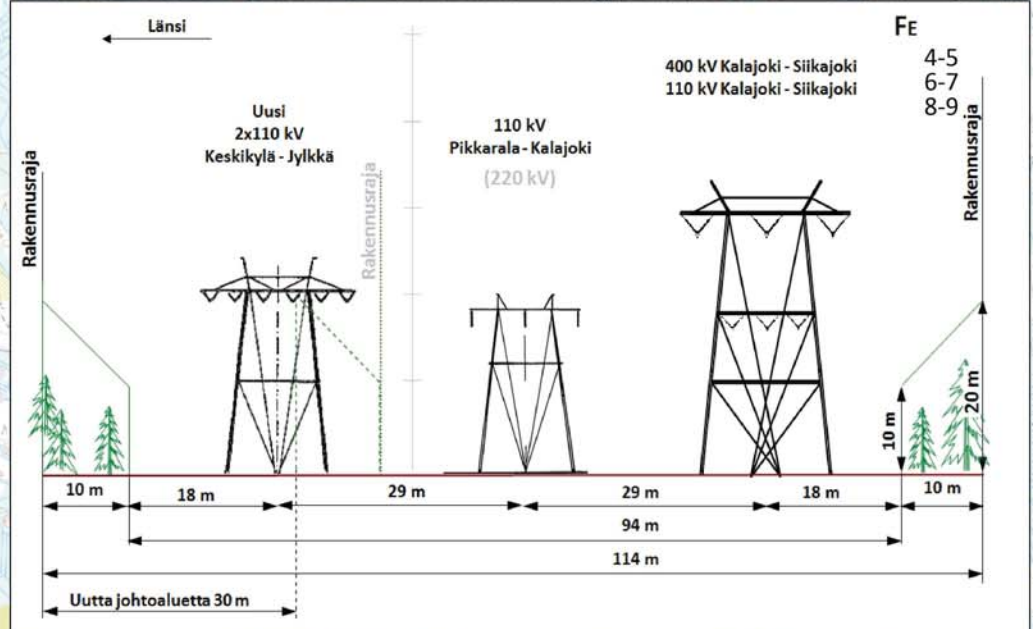
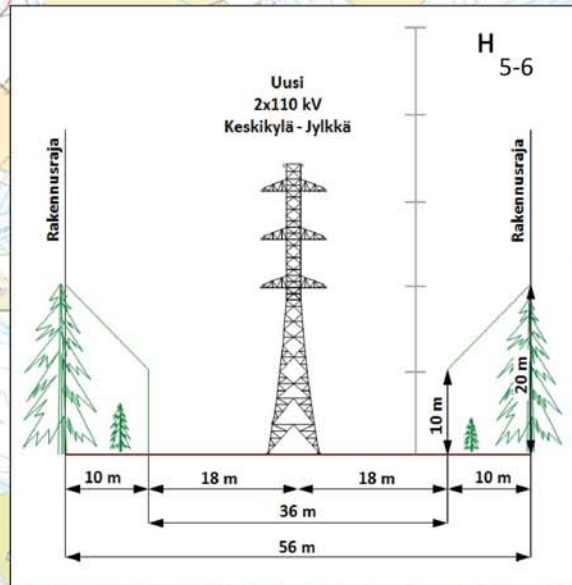
Nro	Kohde	Luokka
33	Kivenrauta-Ahmalampi	Arvokas suo- ja vesistöluontokohde
34	Kurunräme	Arvokas suoluontokohde
35	Peuraneva	Arvokas suoluontokohde



Nro	Kohde	Luokka
11	Liminkaoja	Arvokas virtavesi
12	Kotikorvenneva	Arvokas suoluontokohde
13	Hauksuonnevan vanha metsä	Arvokas luontokohde
14	Rahkaräme	Arvokas suoluontokohde



Nro	Kohde	Luokka
14	Rahkaräme	Arvokas suoluontokohde
15	Pyhäjoki	Koskiensuojelullailla suojeltu vesistö
16	Pyhäjoen ranta	Liito-oravan elinalue
17	Juntinkallioiden suo	Arvokas suoluontokohde
18	Tähjänperä	Liito-oravan elinalue
19	Kohtakangas	Muinaisjäännös





Nro	Kohde	Luokka
19	Kohtakangas	Muinaisjäänös
20	Saukonperä	Liito-oravan elinalue
21	Saukonperä	Liito-oravan elinalue
22	Saukonperä	Liito-oravan elinalue

