

Pohjakartta © Maanmittauslaitos, lupa nro 817/MML/11

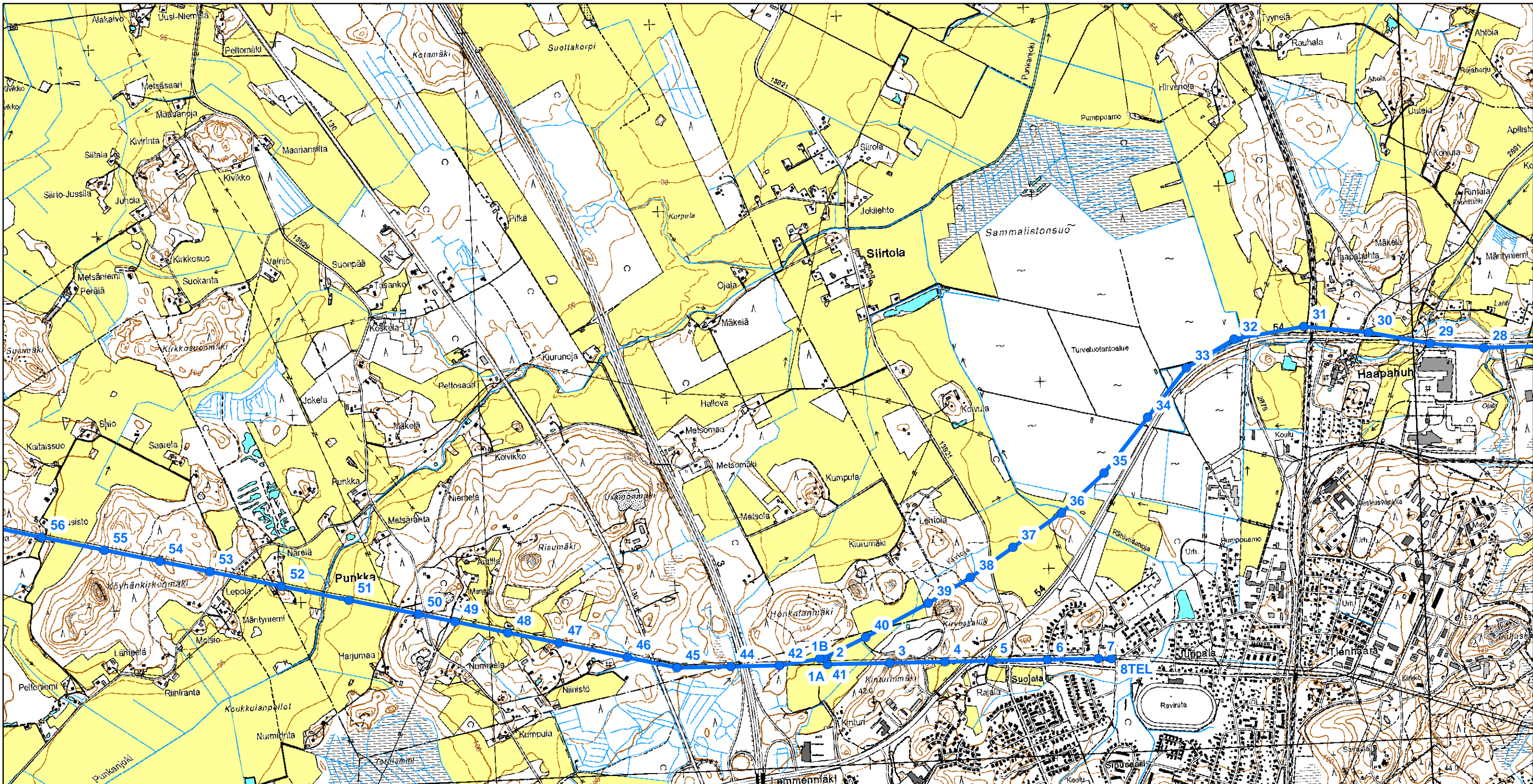


HIKIÄ - FORSSA 110 kV + 400 kV

REITTIKARTTA

Piirtäjä
SALPI
 Suunnittelija/pvm
TONI 26.4.2012
 Tarkastaja/pvm
TUOMO 3.5.2012
 Hyväksyjä/pvm
EEP 7.5.2012

| Mittakaava | Taso | Koko | Lehtiä | Dokumenttitunnus / lehti | Muutos |
|------------|------|------|--------|--------------------------|----------|
| 1:20 000 | | 3 | 11 | 3677-76-1/1 | |
| Korvaa | | | | Korvattu | Tiedosto |



Pohjakartta © Maanmittauslaitos, lupa nro 817/MML/11

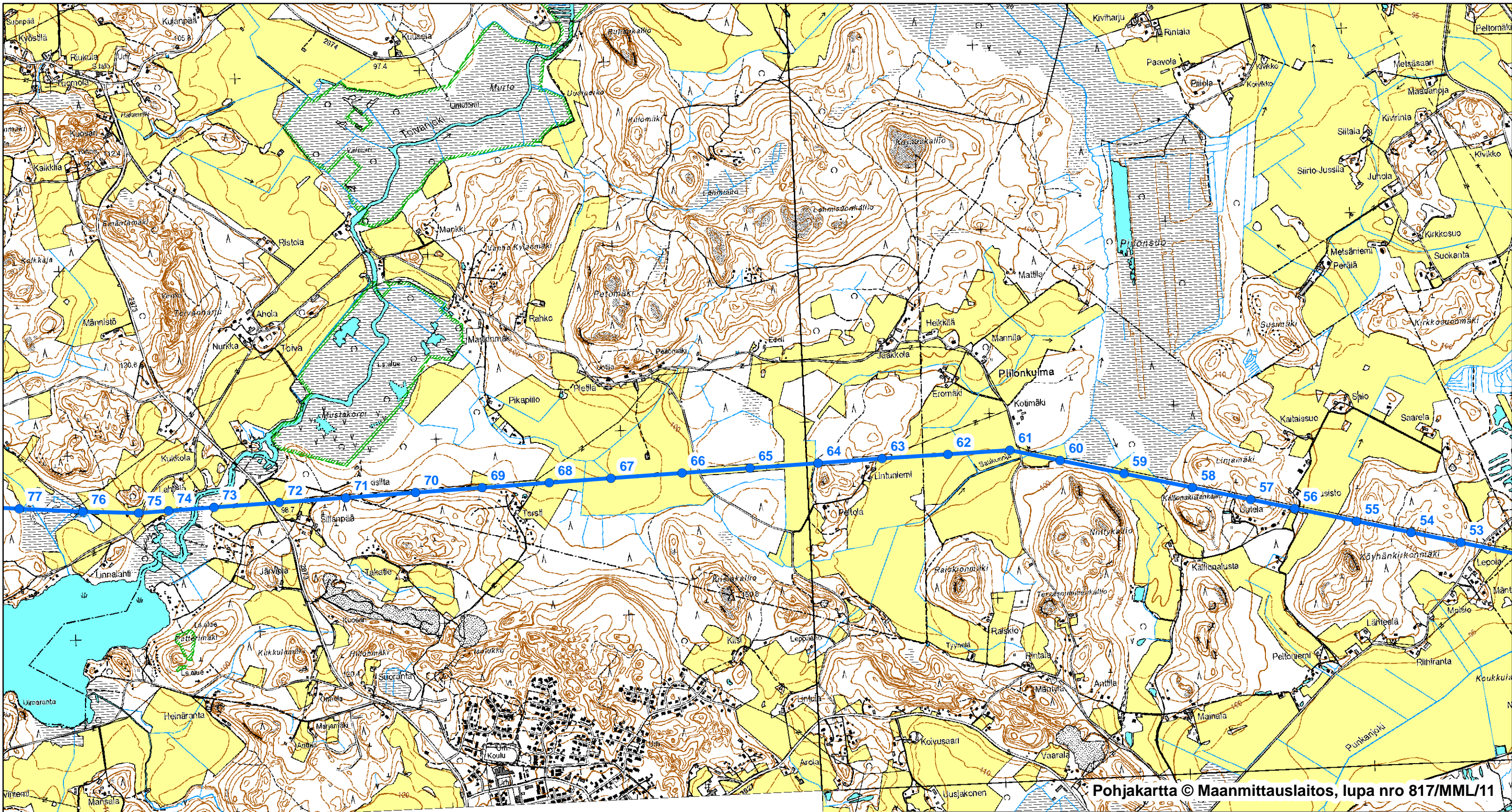


SIIRTOLA - FORSSA 110 kV + 400 kV

REITTIKARTTA

Piirtäjä
SALPI
 Suunnittelija/pvm
TONI 26.4.2012
 Tarkastaja/pvm
TUOMO 3.5.2012
 Hyväksyjä/pvm
EEP 7.5.2012

| Mittakaava | Taso | Koko | Lehtiä | Dokumenttitunnus / lehti | Muutos |
|------------|------|------|--------|--------------------------|----------|
| 1:20 000 | | 3 | 11 | 3677-76-1/2 | |
| Korvaa | | | | Korvattu | Tiedosto |



Pohjakartta © Maanmittauslaitos, lupa nro 817/MML/11

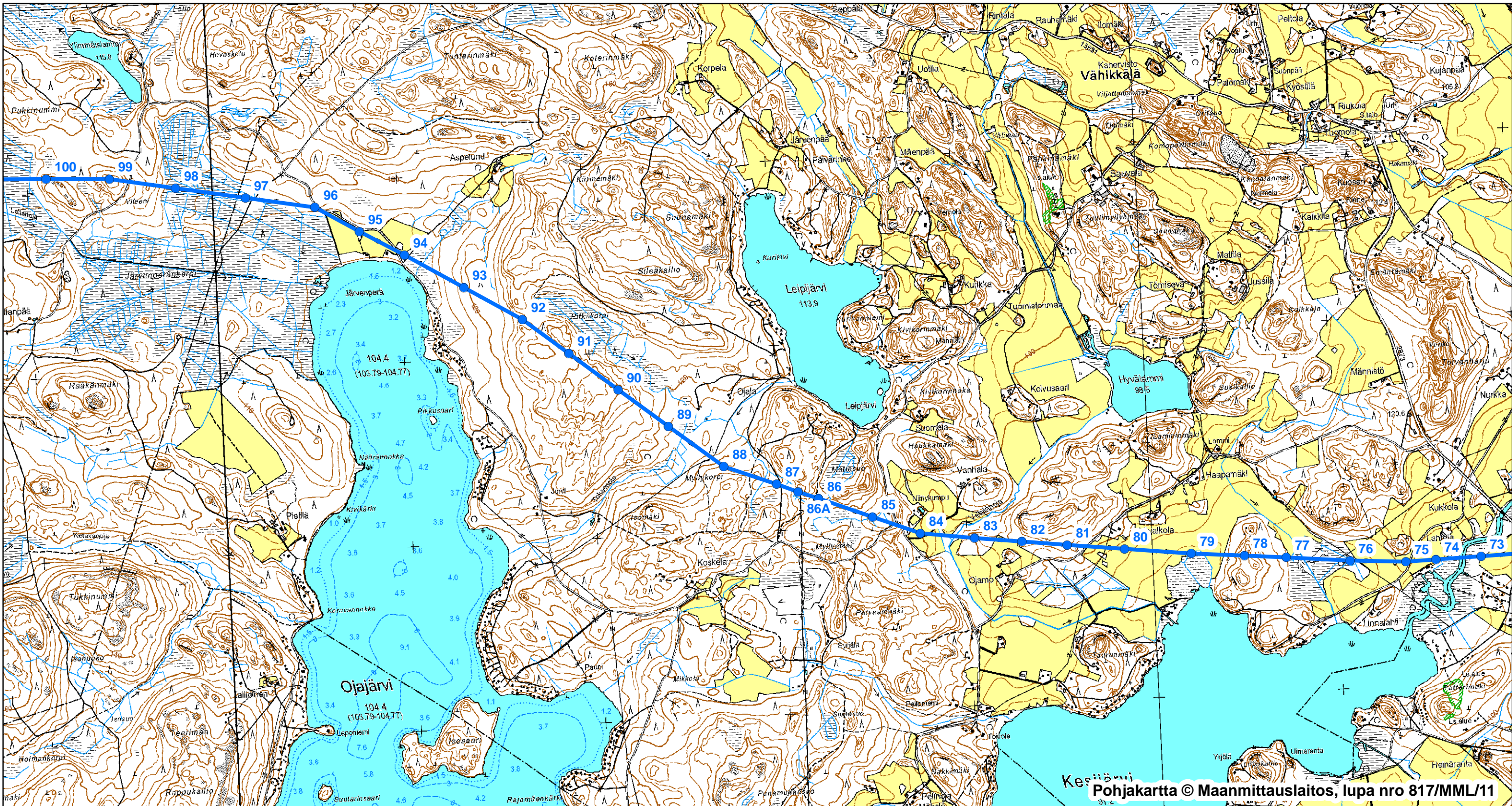


HIKIÄ - FORSSA 110 kV + 400 kV

REITTIKARTTA

Piirtäjä
SALPI
Suunnittelija/pvm
TONI 26.4.2012
Tarkastaja/pvm
TUOMO 3.5.2012
Hyväksyjä/pvm
EEP 7.5.2012

| | | | | | |
|------------|------|------|--------|-------------------------|----------|
| Mittakaava | Taso | Koko | Lehtiä | Dokumenttiunnus / lehti | Muutos |
| 1:20 000 | | 3 | 11 | 3677-76-1/3 | |
| Korvaa | | | | Korvattu | Tiedosto |



Pohjakartta © Maanmittauslaitos, lupa nro 817/MML/11

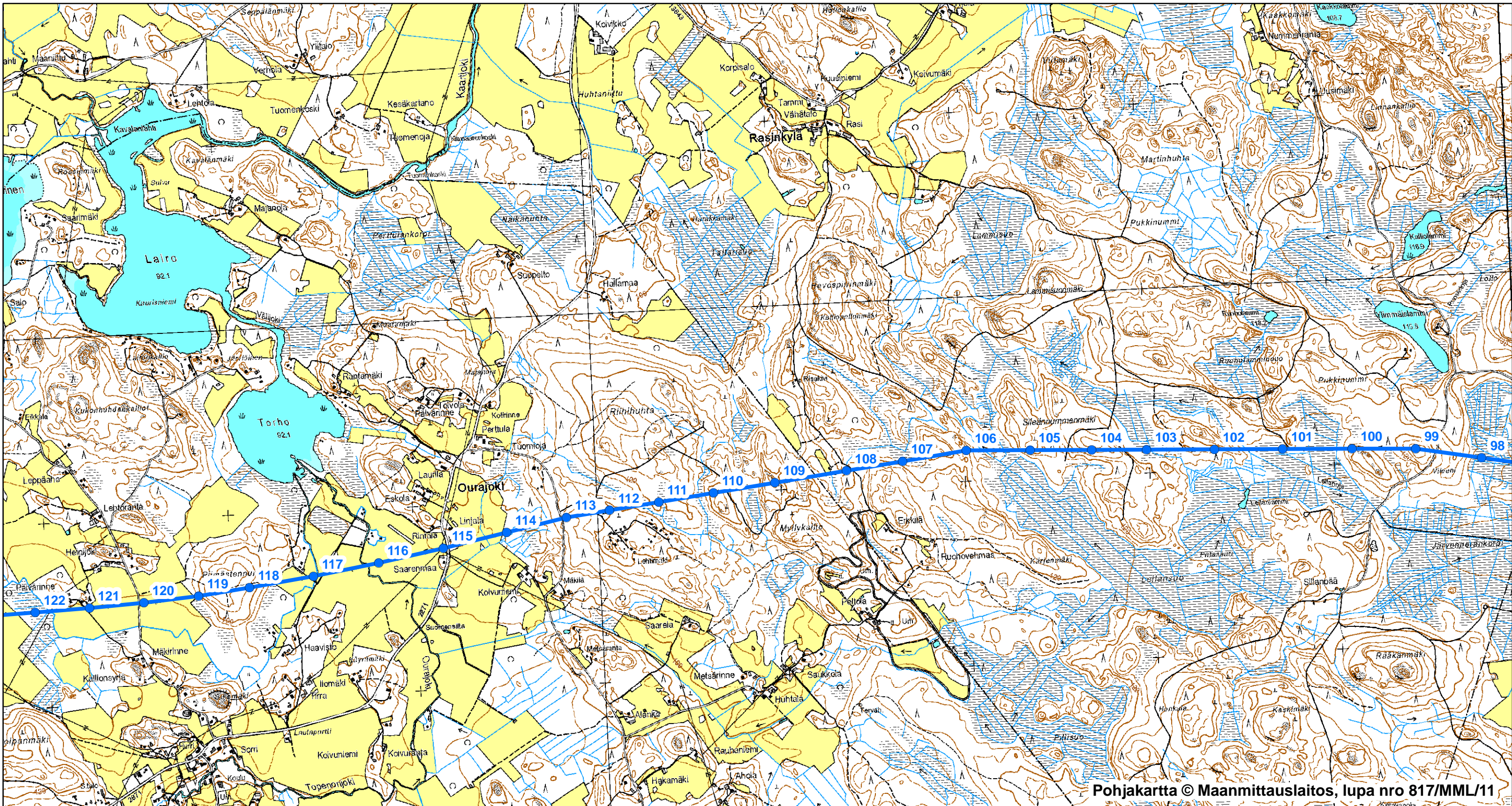


Otsikko
HIKIÄ - FORSSA 110 kV + 400 kV

REITTIKARTTA

Piirtäjä
SALPI
 Suunnittelija/pvm
TONI 26.4.2012
 Tarkastaja/pvm
TUOMO 3.5.2012
 Hyväksyjä/pvm
EPP 7.5.2012

| Mittakaava | Taso | Koko | Lehtiä | Dokumenttitunnus / lehti | Muutos |
|------------|------|------|--------|--------------------------|----------|
| 1:20 000 | | 3 | 11 | 3677-76-1/4 | |
| Korvaa | | | | Korvattu | Tiedosto |



Pohjakartta © Maanmittauslaitos, lupa nro 817/MML/11

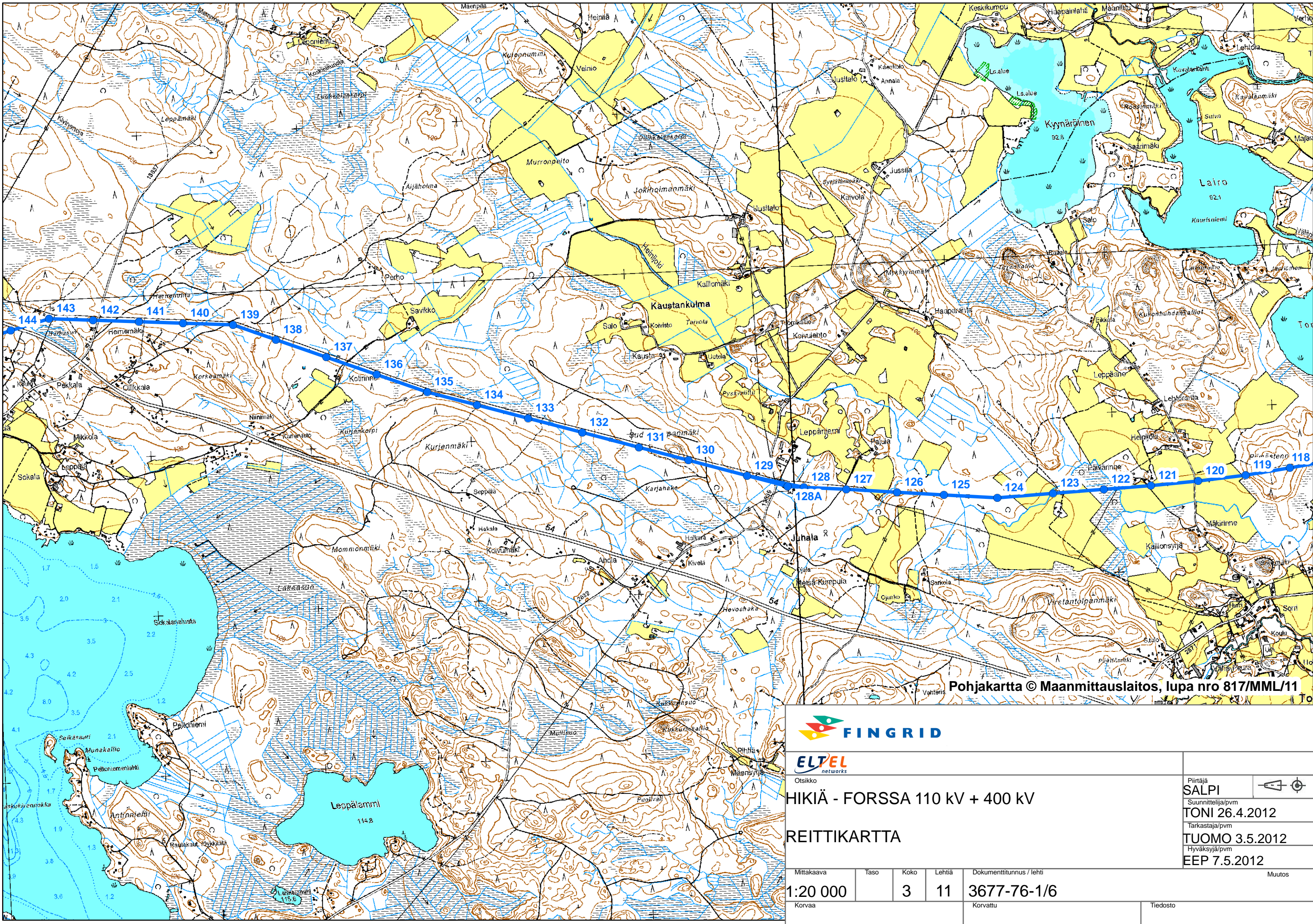


HIKIÄ - FORSSA 110 kV + 400 kV

REITTIKARTTA

Piirtäjä
SALPI
 Suunnittelija/pvm
TONI 26.4.2012
 Tarkastaja/pvm
TUOMO 3.5.2012
 Hyväksyjä/pvm
EEP 7.5.2012

| Mittakaava | Taso | Koko | Lehtiä | Dokumenttitunnus / lehti | Muutos |
|------------|------|------|--------|--------------------------|----------|
| 1:20 000 | | 3 | 11 | 3677-76-1/5 | |
| Korvaa | | | | Korvattu | Tiedosto |



Pohjakartta © Maanmittauslaitos, lupa nro 817/MML/11

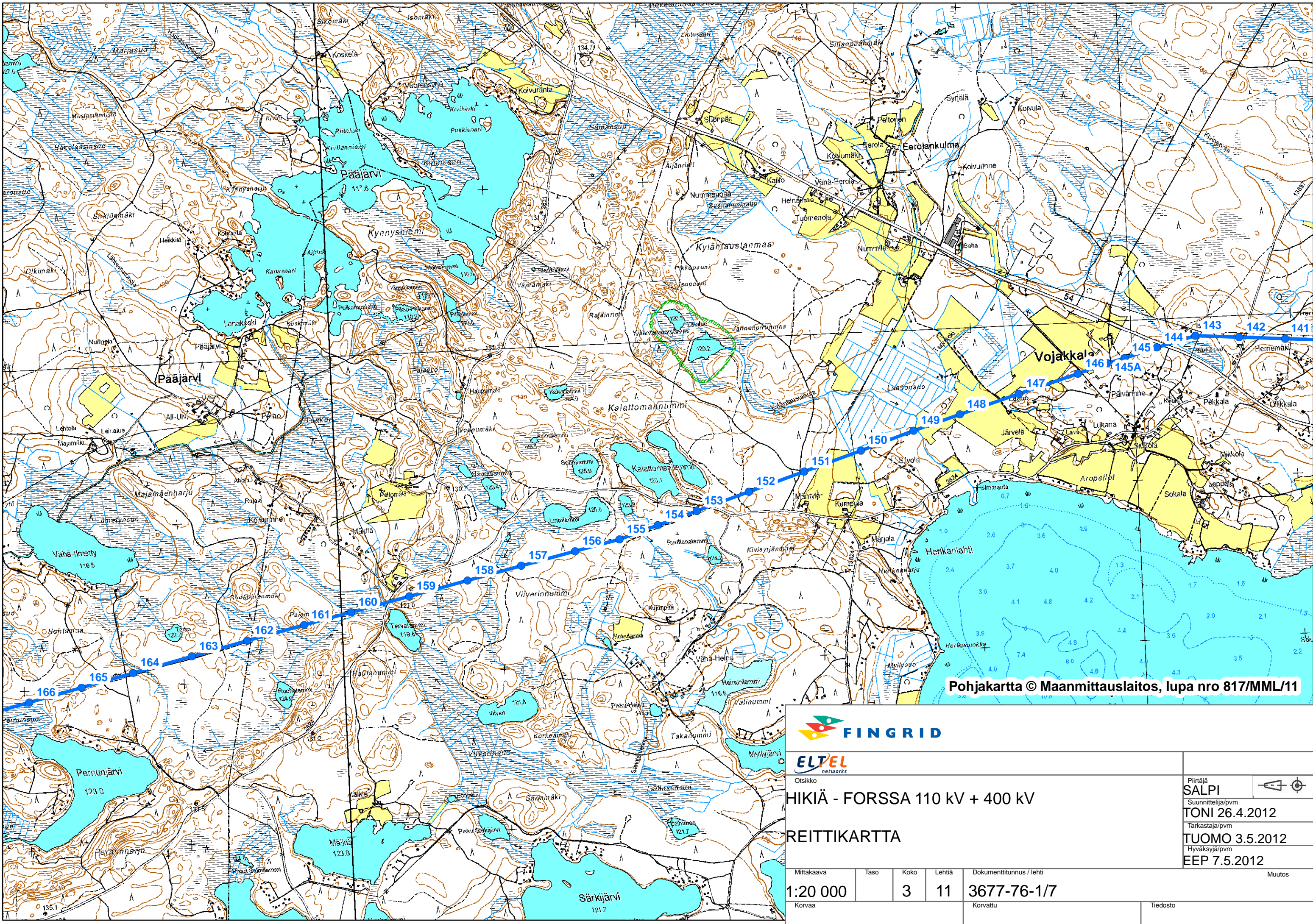


HIKIÄ - FORSSA 110 kV + 400 kV

REITTIKARTTA

Piirtäjä
SALPI
 Suunnittelijapvm
 TONI 26.4.2012
 Tarkastaja/pvm
 TUOMO 3.5.2012
 Hyväksyjä/pvm
 EEP 7.5.2012

| Mittakaava | Taso | Koko | Lehtiä | Dokumenttitunnus / lehti | Muutos |
|------------|------|------|--------|--------------------------|----------|
| 1:20 000 | | 3 | 11 | 3677-76-1/6 | |
| Korvaa | | | | Korvattu | Tiedosto |



Pohjakartta © Maanmittauslaitos, lupa nro 817/MML/11

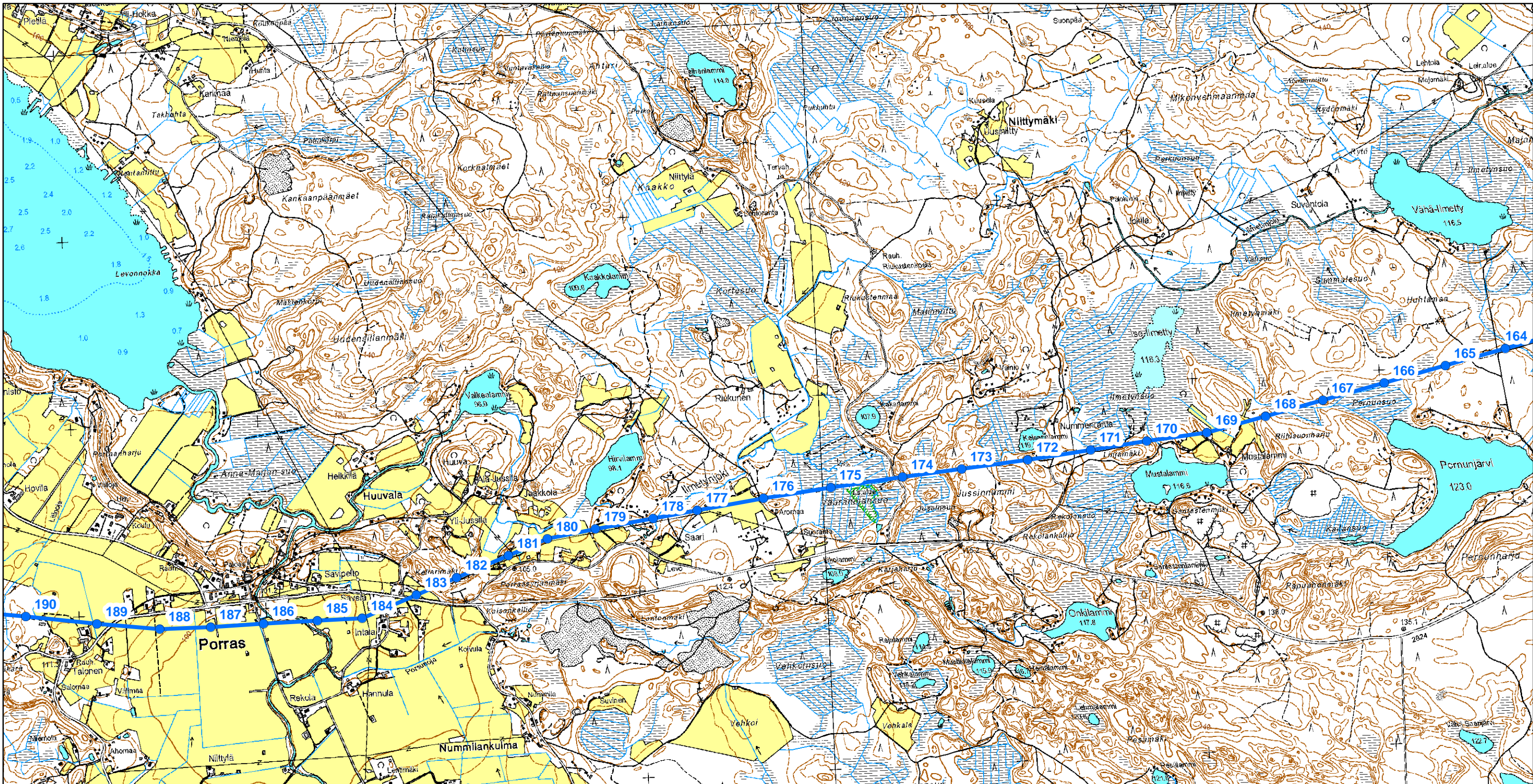


Otsikko
HIKIÄ - FORSSA 110 kV + 400 kV

REITTIKARTTA

Piirtäjä
SALPI
Suunnittelija/pvm
TONI 26.4.2012
Tarkastaja/pvm
TUOMO 3.5.2012
Hyväksyjä/pvm
EEP 7.5.2012

| Mittakaava | Taso | Koko | Lehtiä | Dokumenttitunnus / lehti | Muutos |
|------------|------|------|--------|--------------------------|----------|
| 1:20 000 | | 3 | 11 | 3677-76-1/7 | |
| Korvaa | | | | Korvattu | Tiedosto |



Pohjakartta © Maanmittauslaitos, lupa nro 817/MML/11

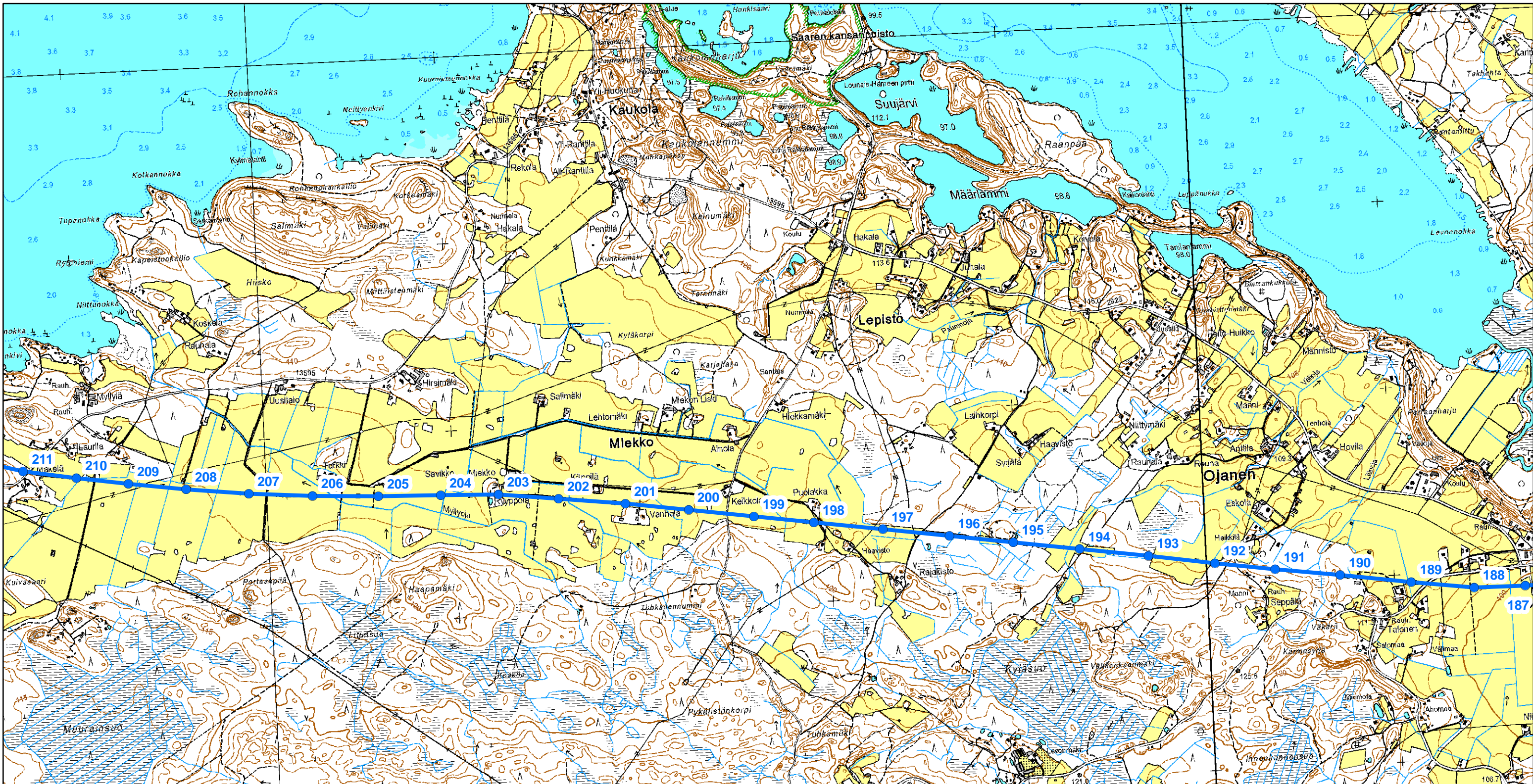


HIKIÄ - FORSSA 110 kV + 400 kV

REITTIKARTTA

Piirtäjä
SALPI
 Suunnittelija/pvm
TONI 26.4.2012
 Tarkastaja/pvm
TUOMO 3.5.2012
 Hyväksyjä/pvm
EEP 7.5.2012

| | | | | | |
|------------|------|------|--------|--------------------------|----------|
| Mittakaava | Taso | Koko | Lehtiä | Dokumenttitunnus / lehti | Muutos |
| 1:20 000 | | 3 | 11 | 3677-76-1/8 | |
| Korvaa | | | | Korvattu | Tiedosto |



Pohjakartta © Maanmittauslaitos, lupa nro 817/MML/11

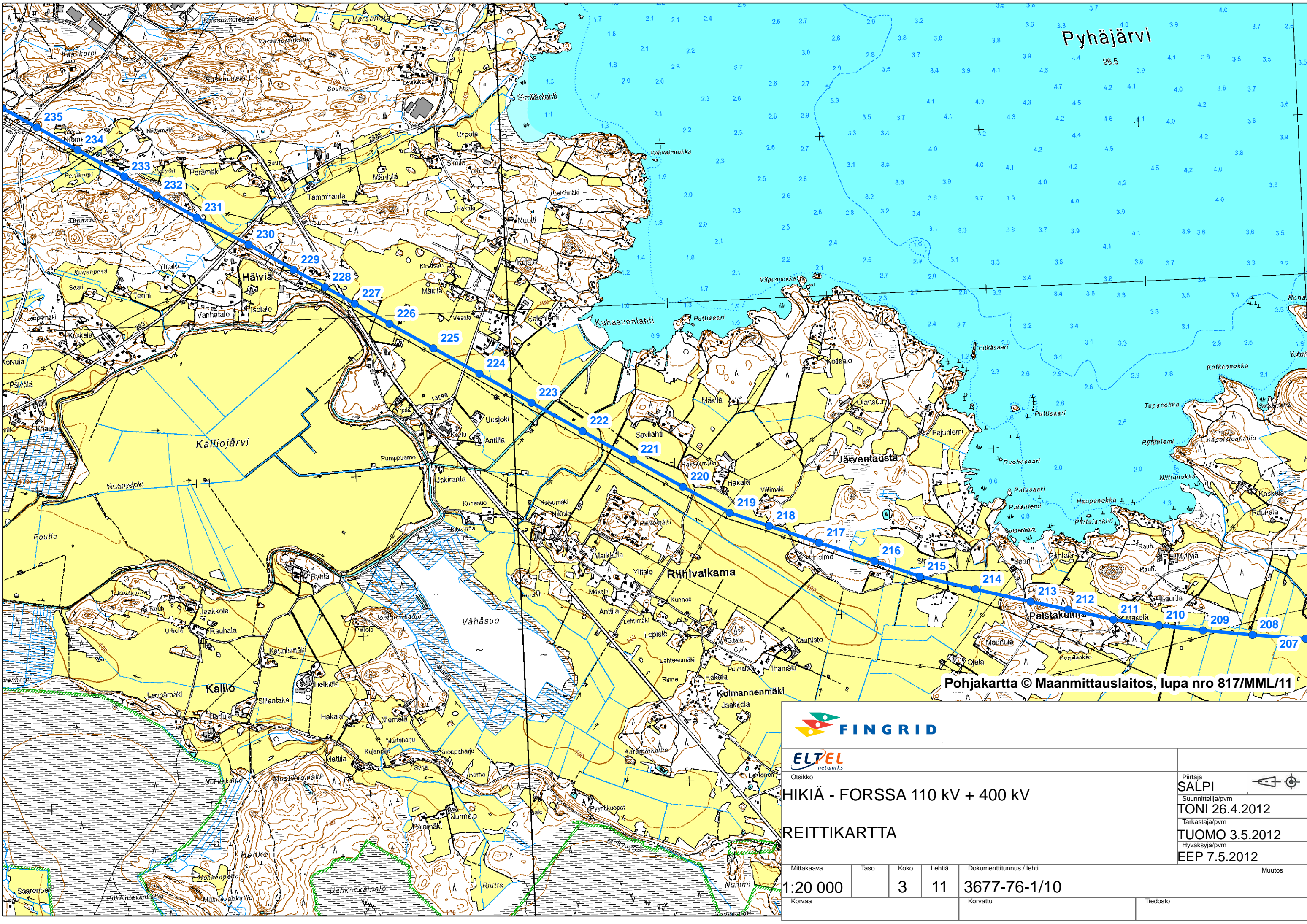


HIKIÄ - FORSSA 110 kV + 400 kV

REITTIKARTTA

Piirtäjä
SALPI
 Suunnittelija/pvm
TONI 26.4.2012
 Tarkastaja/pvm
TUOMO 3.5.2012
 Hyväksyjä/pvm
EPP 7.5.2012

| Mittakaava | Taso | Koko | Lehtiä | Dokumenttitunnus / lehti | Muutos |
|------------|------|------|--------|--------------------------|----------|
| 1:20 000 | | 3 | 11 | 3677-76-1/9 | |
| Korvaa | | | | Korvattu | Tiedosto |



Pyhäjärvi

Pohjakartta © Maanmittauslaitos, lupa nro 817/MML/11

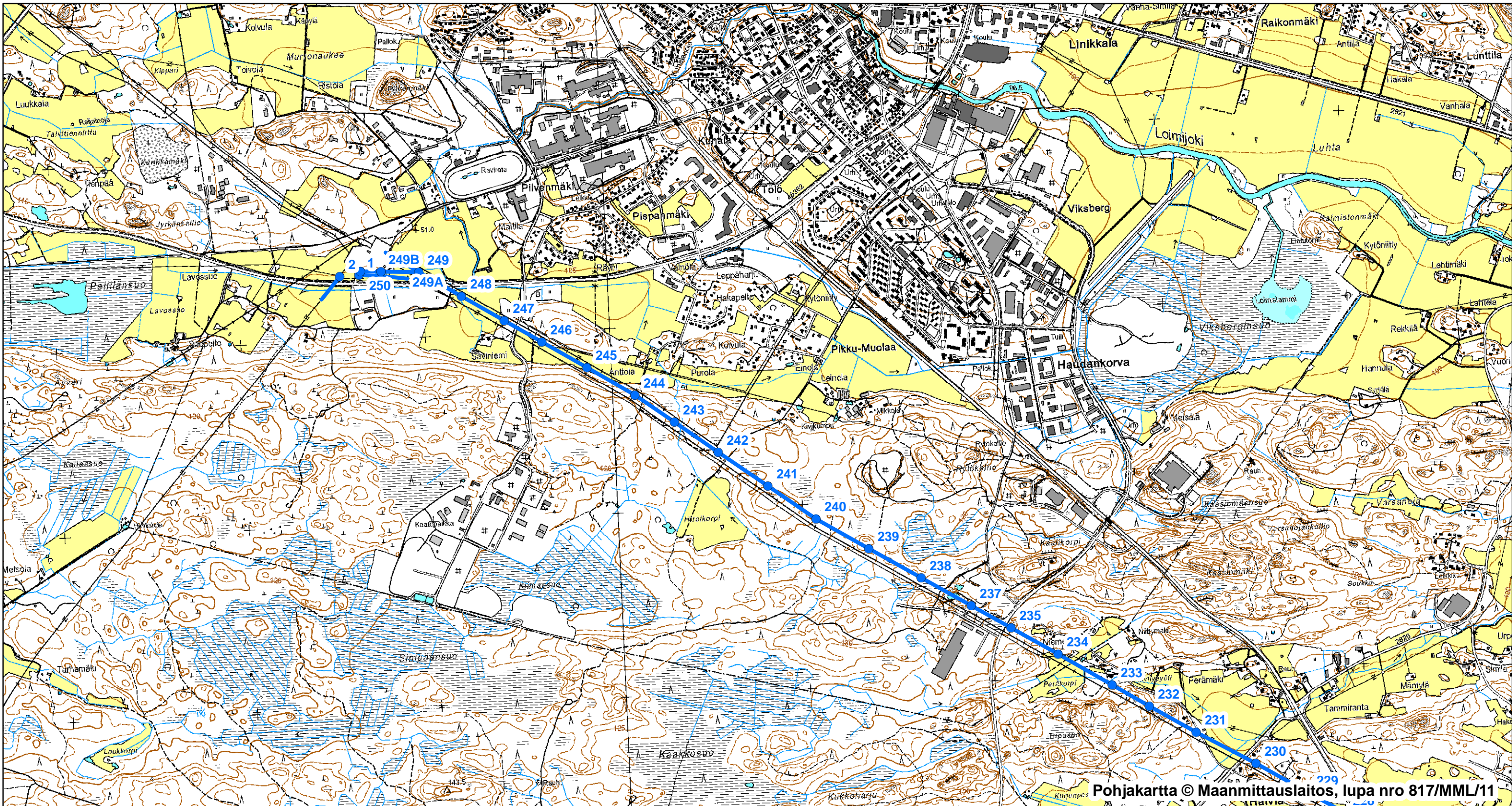


Otsikko
HIKIÄ - FORSSA 110 kV + 400 kV

REITTIKARTTA

Piirtäjä
SALPI
Suunnittelija/pvm
TONI 26.4.2012
Tarkastaja/pvm
TUOMO 3.5.2012
Hyväksyjä/pvm
EEP 7.5.2012

| Mittakaava | Taso | Koko | Lehtiä | Dokumenttitunnus / lehti | Muutos |
|------------|------|------|--------|--------------------------|----------|
| 1:20 000 | | 3 | 11 | 3677-76-1/10 | |
| Korvaa | | | | Korvattu | Tiedosto |



Pohjakartta © Maanmittauslaitos, lupa nro 817/MML/11



HIKIÄ - FORSSA 110 kV + 400 kV

REITTIKARTTA

Piirtäjä
SALPI
 Suunnittelijapvm
 TONI 26.4.2012
 Tarkastajapvm
 TUOMO 3.5.2012
 Hyväksyjä/pvm
 EEP 7.5.2012

| Mittakaava | Taso | Koko | Lehtiä | Dokumenttitunnus / lehti | Muutos |
|------------|------|------|--------|--------------------------|----------|
| 1:20 000 | | 3 | 11 | 3677-76-1/11 | |
| Korvaa | | | | Korvattu | Tiedosto |