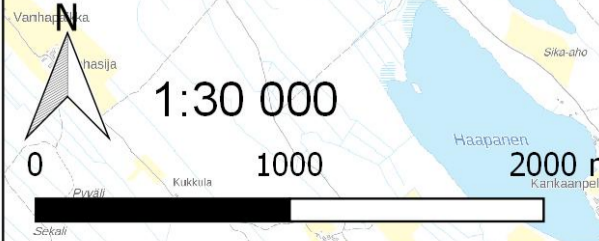
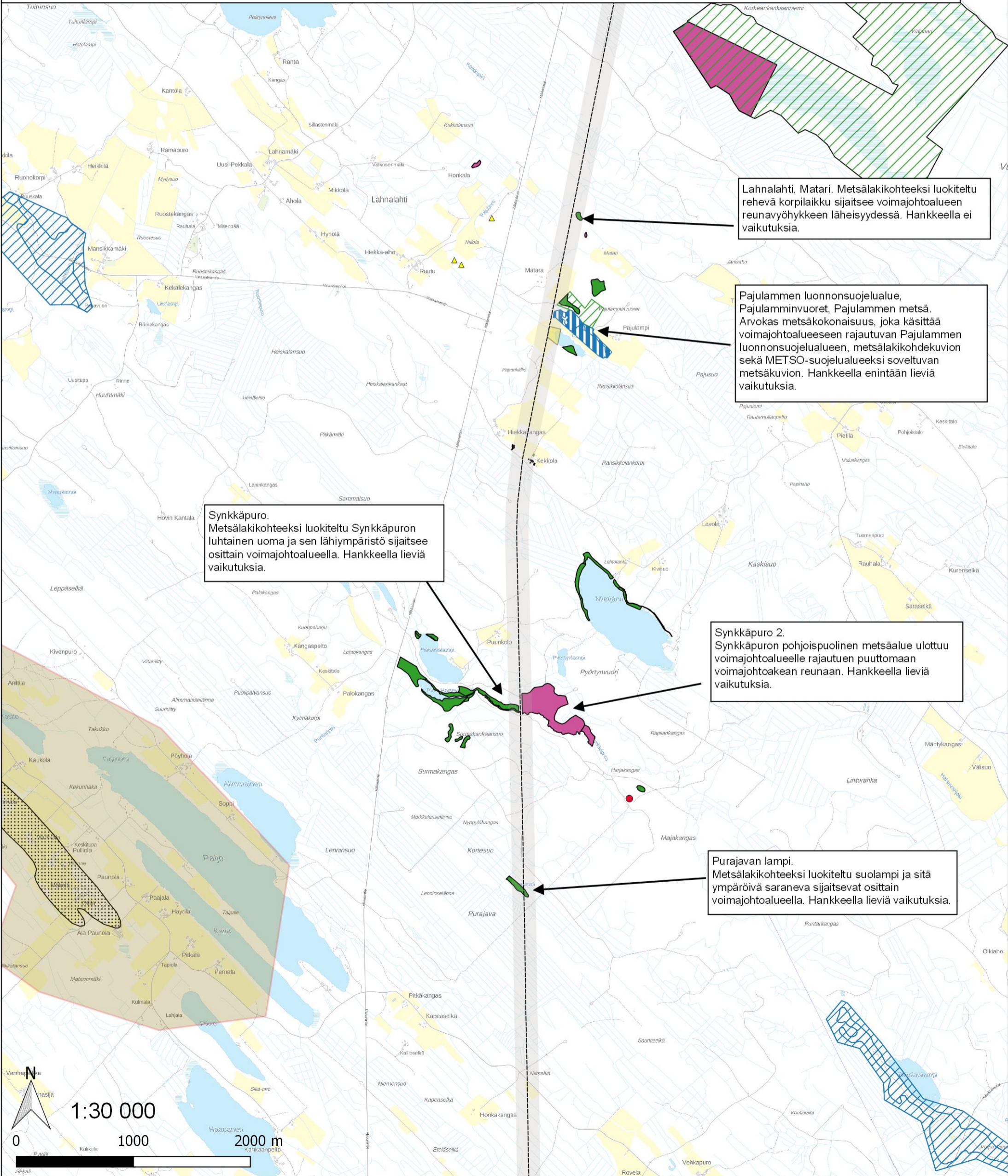
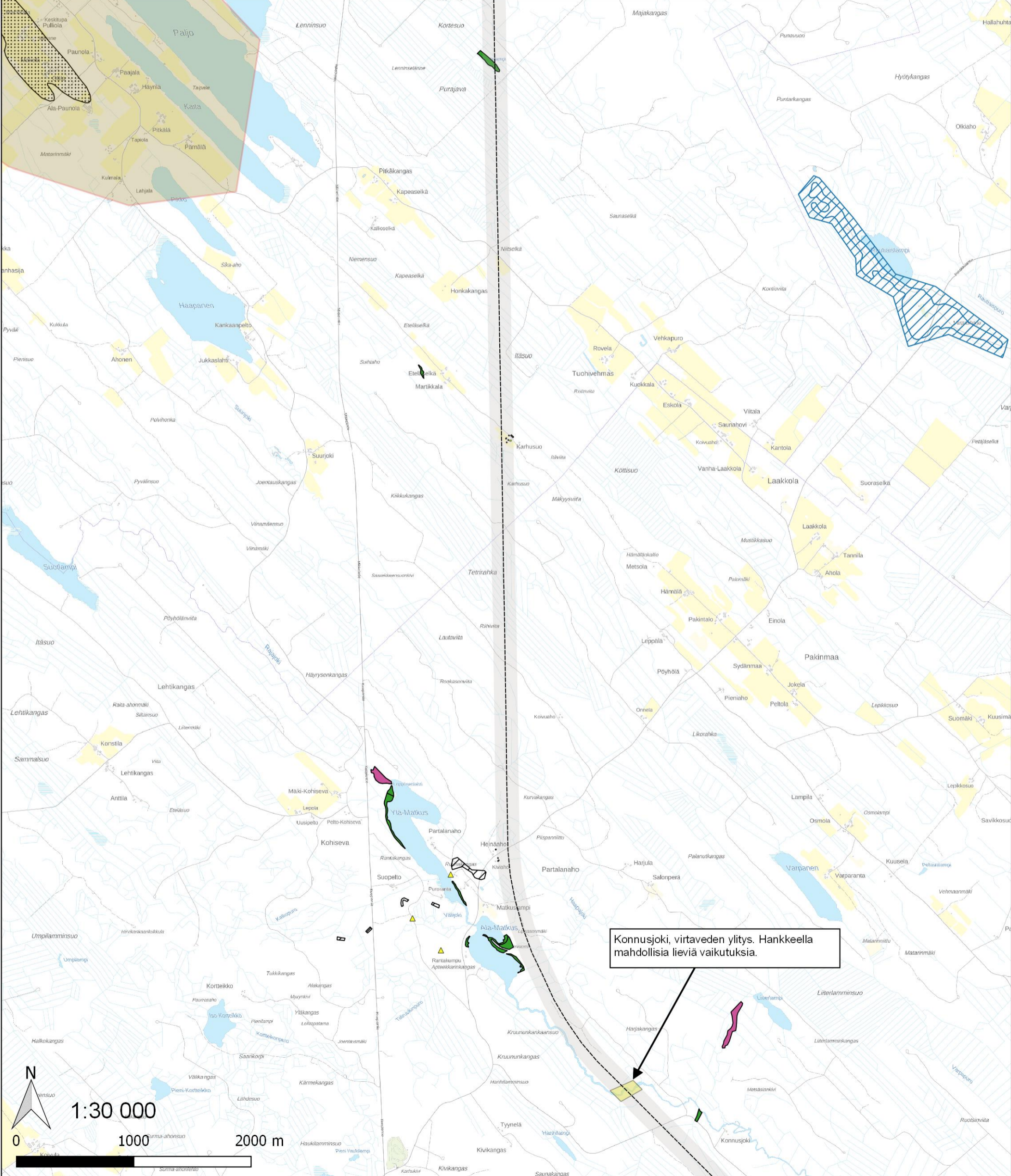
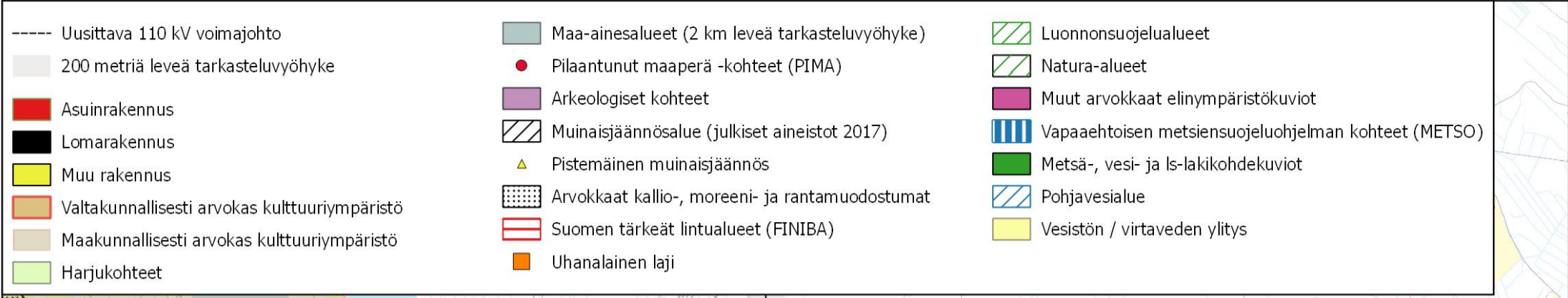
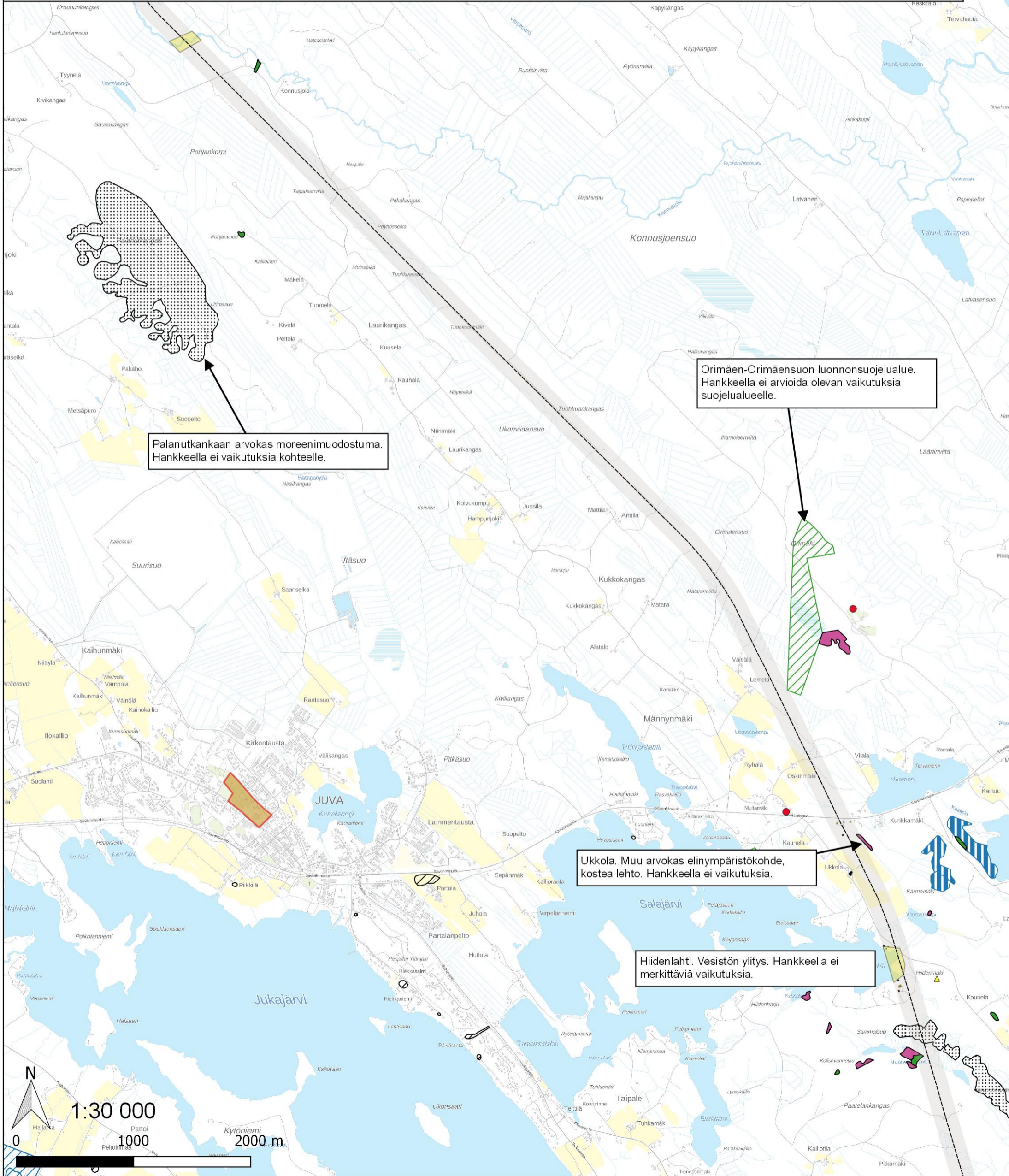


- | | | |
|---|---|--|
| ----- Uusittava 110 kV voimajohto | Maa-ainesalueet (2 km leveä tarkasteluvyöhyke) | Luonnonsuojelualueet |
| 200 metriä leveä tarkasteluvyöhyke | Pilaantunut maaperä -kohteet (PIMA) | Natura-alueet |
| Asuinrakennus | Arkeologiset kohteet | Muut arvokkaat elinympäristökuviot |
| Lomarakennus | Muinaisjäännösalue (julkiset aineistot 2017) | Vapaaehtoisen metsiensuojeluohjelman kohteet (METSU) |
| Muu rakennus | Pistemäinen muinaisjäännös | Metsä-, vesi- ja ls-lakikohdekuviot |
| Valtakunnallisesti arvokas kulttuuriympäristö | Arvokkaat kallio-, moreeni- ja rantamuodostumat | Pohjavesialue |
| Maakunnallisesti arvokas kulttuuriympäristö | Suomen tärkeät lintualueet (FINIBA) | Vesistön / virtaveden ylitys |
| Harjukohteet | Uhanalainen laji | |





- | | | |
|---|---|--|
| ----- Uusittava 110 kV voimajohto | ■ Maa-ainesalueet (2 km leveä tarkasteluvyöhyke) | ▨ Luonnonsuojelualueet |
| ■ 200 metriä leveä tarkasteluvyöhyke | ● Pilaantunut maaperä -kohteet (PIMA) | ▨ Natura-alueet |
| ■ Asuinrakennus | ■ Arkeologiset kohteet | ■ Muut arvokkaat elinympäristökuviot |
| ■ Lomarakennus | ▨ Muinaisjäännösalue (julkiset aineistot 2017) | ▨ Vapaaehtoisen metsiensuojeluohjelman kohteet (METSO) |
| ■ Muu rakennus | ▲ Pistemäinen muinaisjäännös | ■ Metsä-, vesi- ja ls-lakikohdekuviot |
| ■ Valtakunnallisesti arvokas kulttuuriympäristö | ▨ Arvokkaat kallio-, moreeni- ja rantamuodostumat | ▨ Pohjavesialue |
| ■ Maakunnallisesti arvokas kulttuuriympäristö | ▨ Suomen tärkeitä lintualueet (FINIBA) | ■ Vesistön / virtaveden ylitys |
| ■ Harjukohteet | ■ Uhanalainen laji | |



Palanutkankaan arvokas moreenimuodostuma. Hankkeella ei vaikutuksia kohteelle.

Orimäen-Orimäensuon luonnonsuojelualue. Hankkeella ei arvioida olevan vaikutuksia suojelualueelle.

Ukkola. Muu arvokas elinympäristökohde, kostea lehto. Hankkeella ei vaikutuksia.

Hiidenlahti. Vesistön ylitys. Hankkeella ei merkittäviä vaikutuksia.

