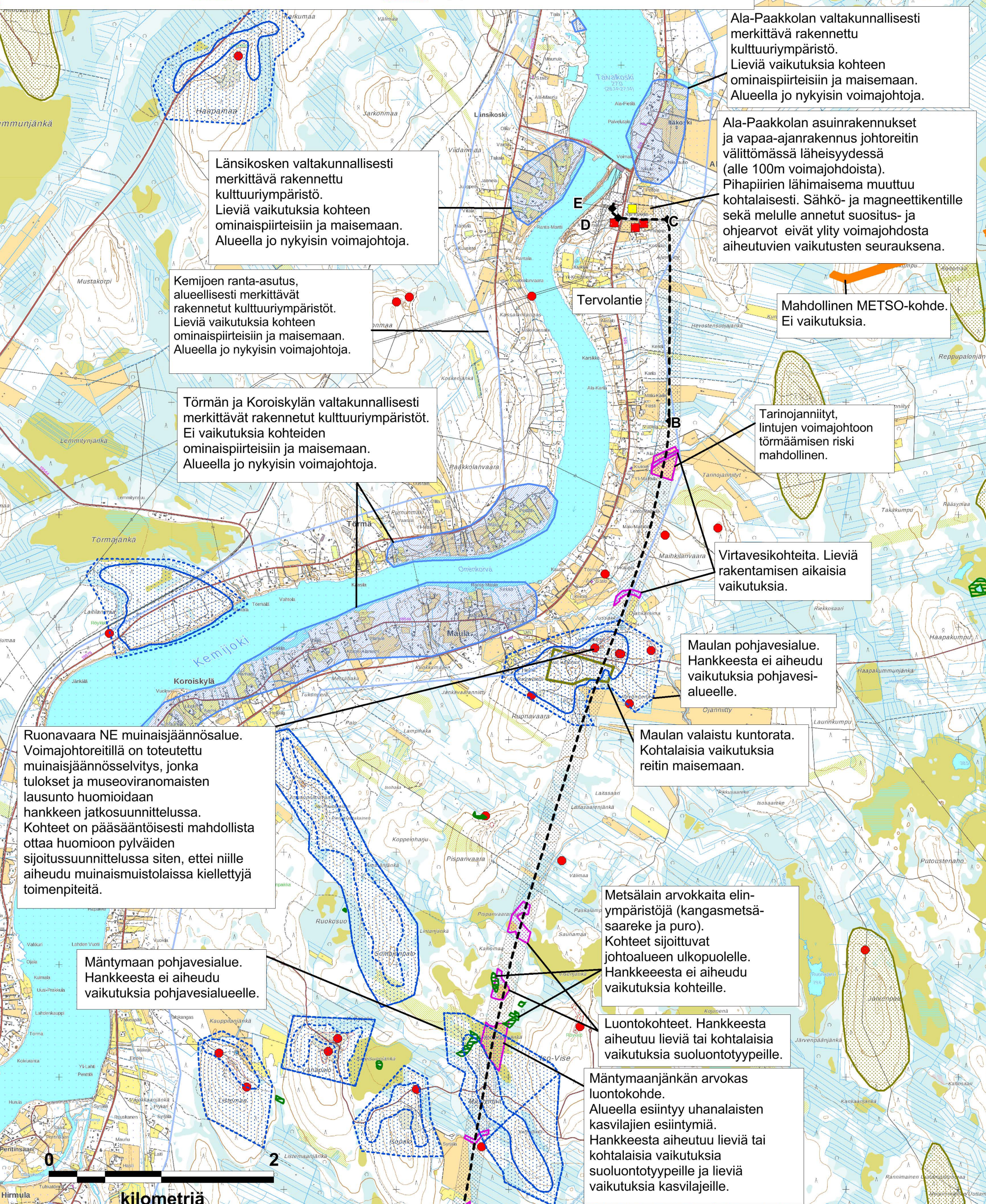
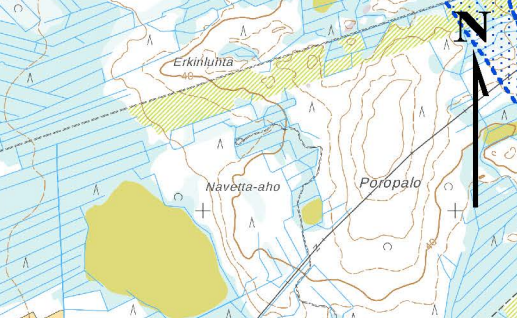


Fingrid Oyj	Ympäristöhallinnon Oiva-tietokanta	Metsäkeskus	Museovirasto
Uusi 110 kV voimajohto Kittilänjärvi - Taivalkoski	Natura-alueet	Metsä-, vesi- tai Is-lakikohdekuviot	Muinaisjäännösalueet
Luontoarvojen tarkastelualue	Luonnonsuojelualueet	Mahdolliset METSO-kohteet	Muinaisjäännöspisteet
Rakennukset alle 100 m etäisyydellä	Arvokkaat kallioalueet	Muut arvokkaat elinympäristökohteet	Rakennettu kulttuuriympäristö, pistemäinen kohde
Asuinrakennus	Arvokkaat moreeni muodostumat	Luontoselvitykset	Rakennettu kulttuuriympäristö, viivamainen kohde
Vapaa-ajanrakennus	Pohjavesialue	Arvokkaat elinympäristökohteet	Rakennettu kulttuuriympäristö, aluomainen kohde
Virkistysreitit			



Ala-Paakkolan valtakunnallisesti merkittävä rakennettu kulttuuriympäristö. Lieviä vaikutuksia kohteen ominaispiirteisiin ja maisemaan. Alueella jo nykyisin voimajohtoja.

Länsikosken valtakunnallisesti merkittävä rakennettu kulttuuriympäristö. Lieviä vaikutuksia kohteen ominaispiirteisiin ja maisemaan. Alueella jo nykyisin voimajohtoja.

Ala-Paakkolan asuinrakennukset ja vapaa-ajanrakennus johtoreitin välittömässä läheisyydessä (alle 100m voimajohdoista). Pihapiirien lähimaisema muuttuu kohtalaisesti. Sähkö- ja magneettikentille sekä melulle annetut suositus- ja ohjeavrot eivät ylitä voimajohdosta aiheutuvien vaikutusten seurauksena.

Kemijoen ranta-asutus, alueellisesti merkittävät rakennetut kulttuuriympäristöt. Lieviä vaikutuksia kohteen ominaispiirteisiin ja maisemaan. Alueella jo nykyisin voimajohtoja.

Mahdollinen METSO-kohde. Ei vaikutuksia.

Törmän ja Koroiskylän valtakunnallisesti merkittävät rakennetut kulttuuriympäristöt. Ei vaikutuksia kohteiden ominaispiirteisiin ja maisemaan. Alueella jo nykyisin voimajohtoja.

Tarinojanniityt, lintujen voimajohtoon törmäämisen riski mahdollinen.

Virtavesikohteita. Lieviä rakentamisen aikaisia vaikutuksia.

Maulan pohjavesialue. Hankkeesta ei aiheudu vaikutuksia pohjavesialueelle.

Ruonavaara NE muinaijäännösalue. Voimajohtoreitillä on toteutettu muinaijäännöselvitys, jonka tulokset ja museoviranomaisten lausunto huomioidaan hankkeen jatkosuunnittelussa. Kohteet on pääsääntöisesti mahdollista ottaa huomioon pylväiden sijoitussuunnittelussa siten, ettei niille aiheudu muinaijäännöslaissa kiellettyjä toimenpiteitä.

Maulan valaistu kuntorata. Kohtalaisia vaikutuksia reitin maisemaan.

Mäntymaan pohjavesialue. Hankkeesta ei aiheudu vaikutuksia pohjavesialueelle.

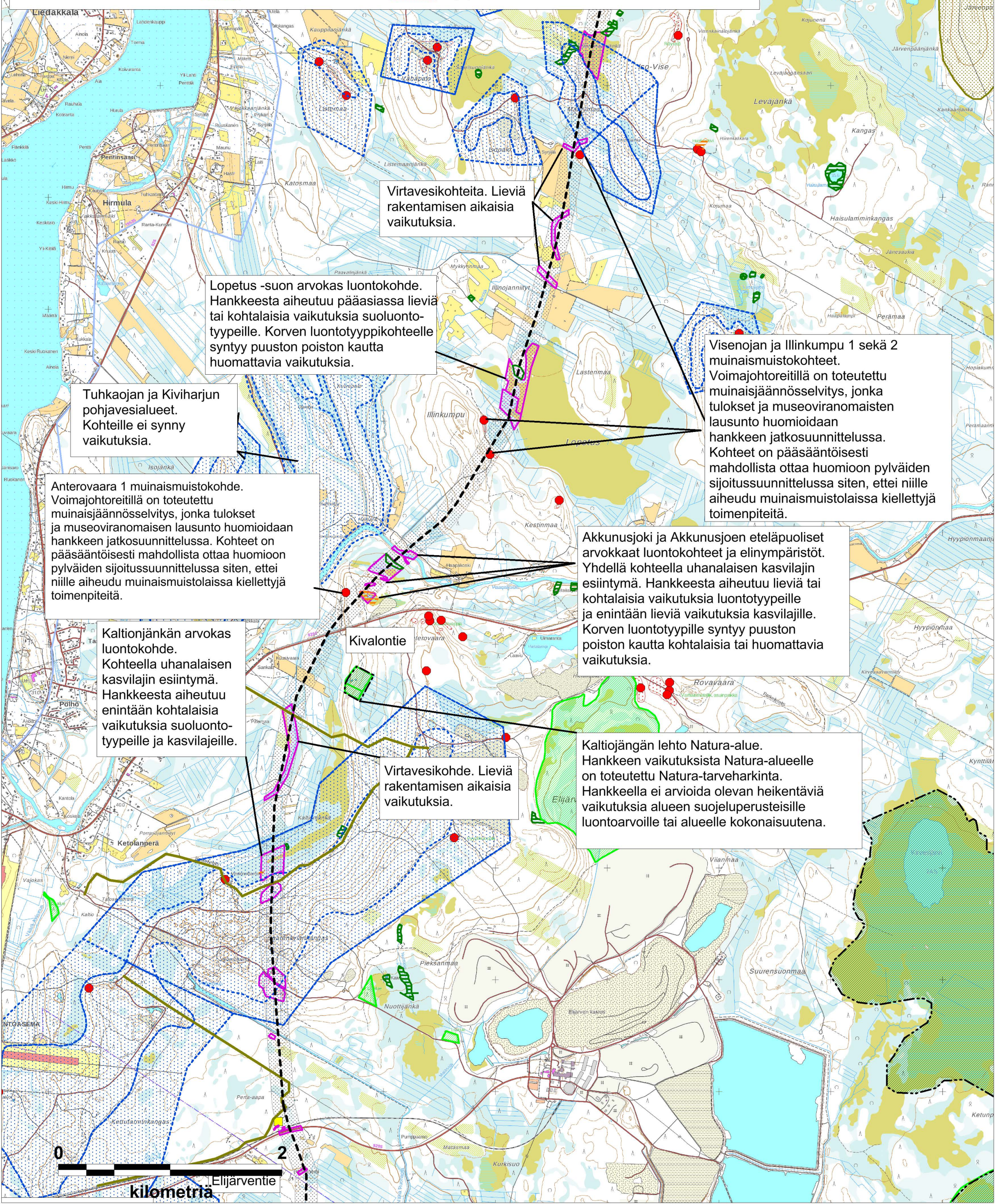
Metsälain arvokkaita elinympäristöjä (kangasmetsäsaareke ja puro). Kohteet sijoittuvat johtoalueen ulkopuolelle. Hankkeesta ei aiheudu vaikutuksia kohteille.

Luontokohteet. Hankkeesta aiheutuu lieviä tai kohtalaisia vaikutuksia suoluontotyypille.

Mäntymaanjätkän arvokas luontokohde. Alueella esiintyy uhanalaisten kasvilajien esiintymiä. Hankkeesta aiheutuu lieviä tai kohtalaisia vaikutuksia suoluontotyypille ja lieviä vaikutuksia kasvilajeille.



Fingrid Oyj	Ympäristöhallinnon Oiva-tietokanta	Metsäkeskus	Museovirasto
Uusi 110 kV voimajohto Kittilänjärvi - Taivalkoski	Natura-alueet	Metsä-, vesi- tai ls-lakikohdekuviot	Muinisjäännösalueet
Luontoarvojen tarkastelualue	Luonnonsuojelualueet	Mahdolliset METSO-kohteet	Muinisjäännöspisteet
Rakennukset alle 100 m etäisyydellä	Arvokkaat kallioalueet	Muut arvokkaat elinympäristökohteet	Rakennettu kulttuuriympäristö, pistemäinen kohde
Asuinrakennus	Arvokkaat moreeni muodostumat	Luontoselvitykset	Rakennettu kulttuuriympäristö, aluemäinen kohde
Vapaa-ajanrakennus	Pohjavesialue	Arvokkaat elinympäristökohteet	
Virkistysreitit			



Virtavesikohteita. Lieviä rakentamisen aikaisia vaikutuksia.

Lopetus -suon arvokas luontokohde. Hankkeesta aiheutuu pääasiassa lieviä tai kohtalaisia vaikutuksia suoluontotyypeille. Korven luontotyyppikohteelle syntyy puuston poiston kautta huomattavia vaikutuksia.

Tuhkaojan ja Kiviharjun pohjavesialueet. Kohteille ei synny vaikutuksia.

Visenojan ja Illinkumpu 1 sekä 2 muinismuistokohteet. Voimajohtoreitillä on toteutettu muinajäännöselvitys, jonka tulokset ja museoviranomaisten lausunto huomioidaan hankkeen jatkosuunnittelussa. Kohteet on pääsääntöisesti mahdollista ottaa huomioon pylväiden sijoitussuunnittelussa siten, ettei niille aiheudu muinajäännöstoissa kiellettyjä toimenpiteitä.

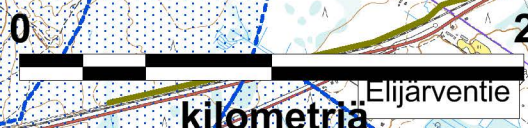
Anterovaara 1 muinajäännöskohde. Voimajohtoreitillä on toteutettu muinajäännöselvitys, jonka tulokset ja museoviranomaisten lausunto huomioidaan hankkeen jatkosuunnittelussa. Kohteet on pääsääntöisesti mahdollista ottaa huomioon pylväiden sijoitussuunnittelussa siten, ettei niille aiheudu muinajäännöstoissa kiellettyjä toimenpiteitä.

Akkunusjoki ja Akkunusjoen eteläpuoliset arvokkaat luontokohteet ja elinympäristöt. Yhdellä kohteella uhanalaisen kasvilajin esiintymä. Hankkeesta aiheutuu lieviä tai kohtalaisia vaikutuksia luontotyypeille ja enintään lieviä vaikutuksia kasvilajeille. Korven luontotyypille syntyy puuston poiston kautta kohtalaisia tai huomattavia vaikutuksia.

Kaltionjätkän arvokas luontokohde. Kohteella uhanalaisen kasvilajin esiintymä. Hankkeesta aiheutuu enintään kohtalaisia vaikutuksia suoluontotyypeille ja kasvilajeille.

Kivalontie Virtavesikohde. Lieviä rakentamisen aikaisia vaikutuksia.

Kaltiojätkän lehto Natura-alue. Hankkeen vaikutuksista Natura-alueelle on toteutettu Natura-tarveharkinta. Hankkeella ei arvioida olevan heikentäviä vaikutuksia alueen suojeluperusteisille luontoarvoille tai alueelle kokonaisuutena.



Elijärventie

Fingrid Oyj	Ympäristöhallinnon Oiva-tietokanta	Metsäkeskus	Museovirasto
Uusi 110 kV voimajohto Kittilänjärvi - Taivalkoski	Natura-alueet	Metsä-, vesi- tai ls-lakikohdekuviot	Muinisjäännösalueet
Luontoarvojen tarkastelualue	Luonnonsuojelualueet	Mahdolliset METSO-kohteet	Muinisjäännöspisteet
Rakennukset alle 100 m etäisyydellä	Arvokkaat kallioalueet	Muut arvokkaat elinympäristökohteet	Rakennettu kulttuuriympäristö, pistemäinen kohde
Asuinrakennus	Arvokkaat moreeni muodostumat	Luontoselvitykset	Rakennettu kulttuuriympäristö, viivamainen kohde
Vapaa-ajanrakennus	Pohjavesialue	Arvokkaat elinympäristökohteet	
Virkistysreitit			



Kivalon ulkoilureitti ja hiihtolatu. Lieviä vaikutuksia reitin maisemaan.

Moottorikelkkareitti. Lieviä vaikutuksia reitin maisemaan.

Kaltionjängän eteläpuoleinen, Saarenkylänkankaan ja Elijärventien arvokkaat luontokohteet. Kohteilla uhanalaisten lajien esiintymiä. Hankkeesta aiheutuu vähäisiä tai enintään kohtalaisia vaikutuksia lajesiintymille.

Takaniitty - kajianharjun pohjavesialue. Hankkeesta ei aiheudu vaikutuksia pohjavesialueelle.

Kemin virkistys- ja moottorikelkkareittejä. Lieviä vaikutuksia reittien maisemaan.

Liisa, yksityinen suojelualue. Kohteelle ei aiheudu vaikutuksia.

Suojelullisesti arvokkaan lajin esiintymisalue. Hankkeesta voi syntyä vähäisiä positiivisia vaikutuksia lajille.

Elijärventien pohjoispuolella vapaa-ajanrakennus johtoreitin välittömässä läheisyydessä (alle 100m voimajohdoista). Pihapiirin lähimaisema muuttuu kohtalaisesti. Sähkö- ja magneettikentille sekä melulle annetut suositus- ja ohjearvot eivät ylitä voimajohdosta aiheutuvien vaikutusten seurauksena.

Lellun yksityinen suojelualue ja sen länsipuolinen arvokas luontokohte. Hankkeesta ei aiheudu vaikutuksia suojelualueelle. Hankkeesta aiheutuu kohtalaisia vaikutuksia suoluontotyypeille.

Makeaveden lehto, yksityinen suojelualue. Kohteelle ei aiheudu vaikutuksia.

Länkimaa 1 muinismuistokohde. Voimajohtoreitillä on toteutettu muinismuistonselvitys, jonka tulokset ja museoviranomaisen lausunto huomioidaan hankkeen jatkosuunnittelussa. Kohteet on pääsääntöisesti mahdollista huomioida pylväisen sijoitussuunnittelussa siten, ettei niille aiheudu muinismuistolaissa kiellettyjä toimenpiteitä.

