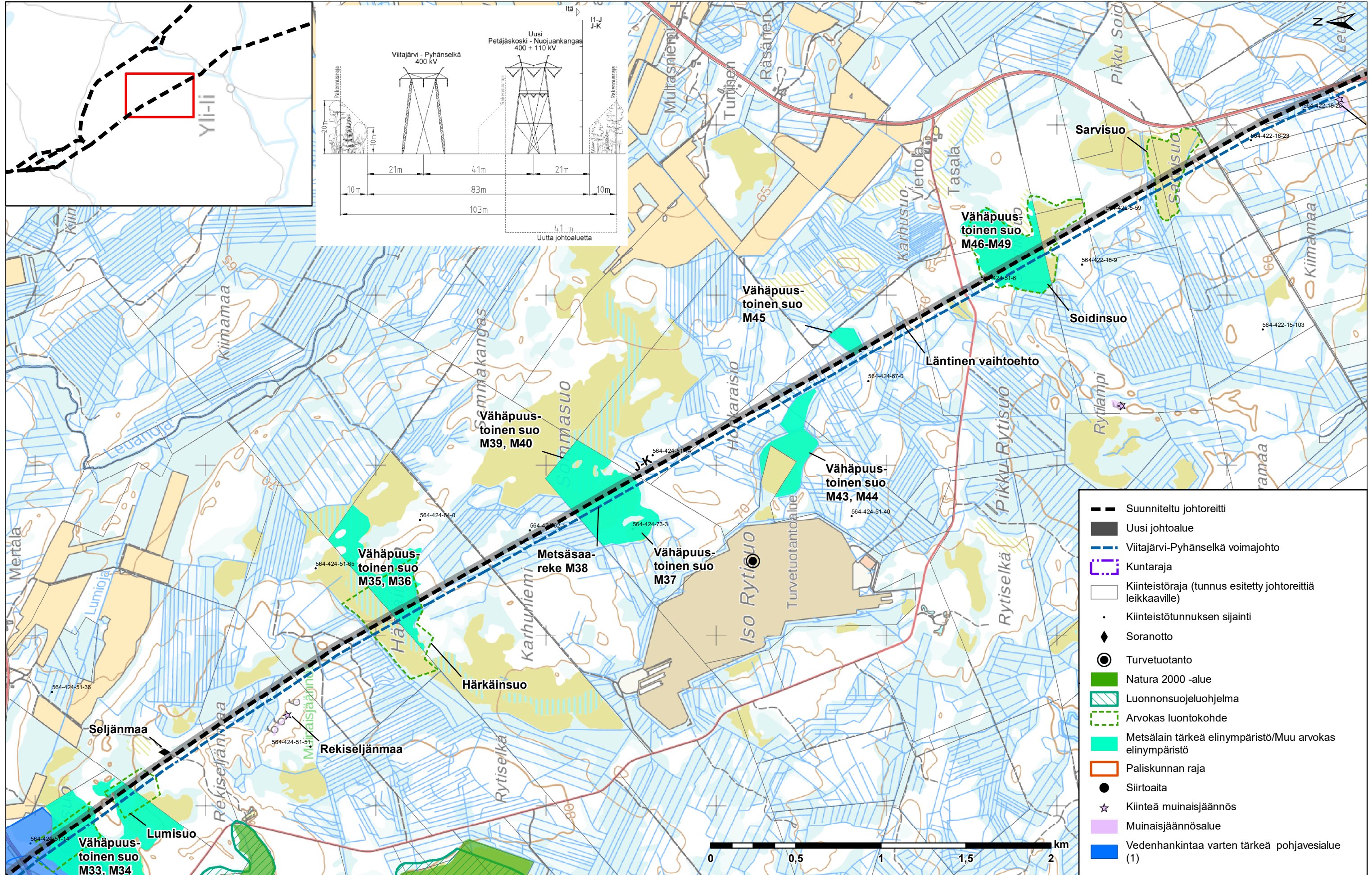
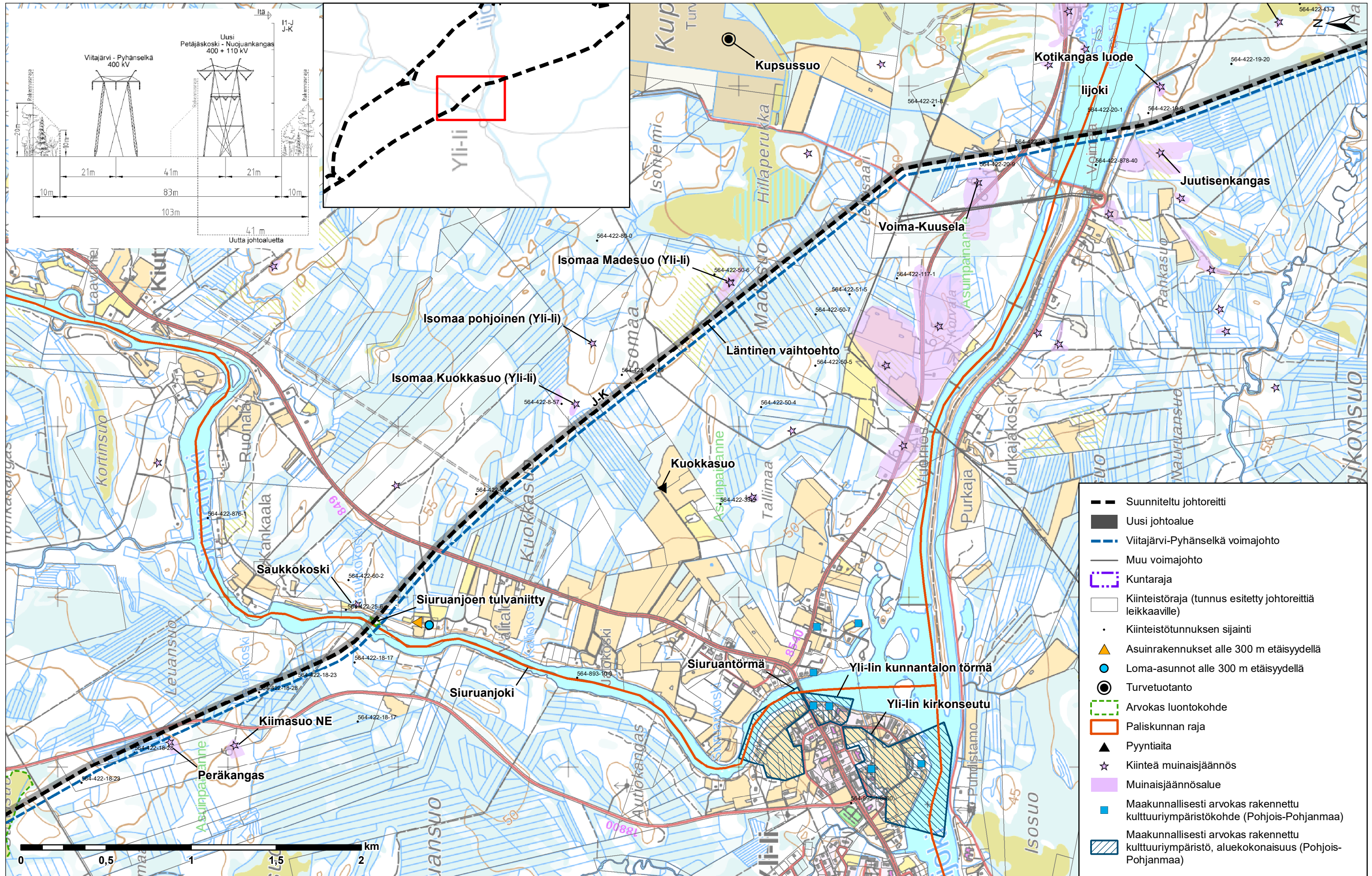
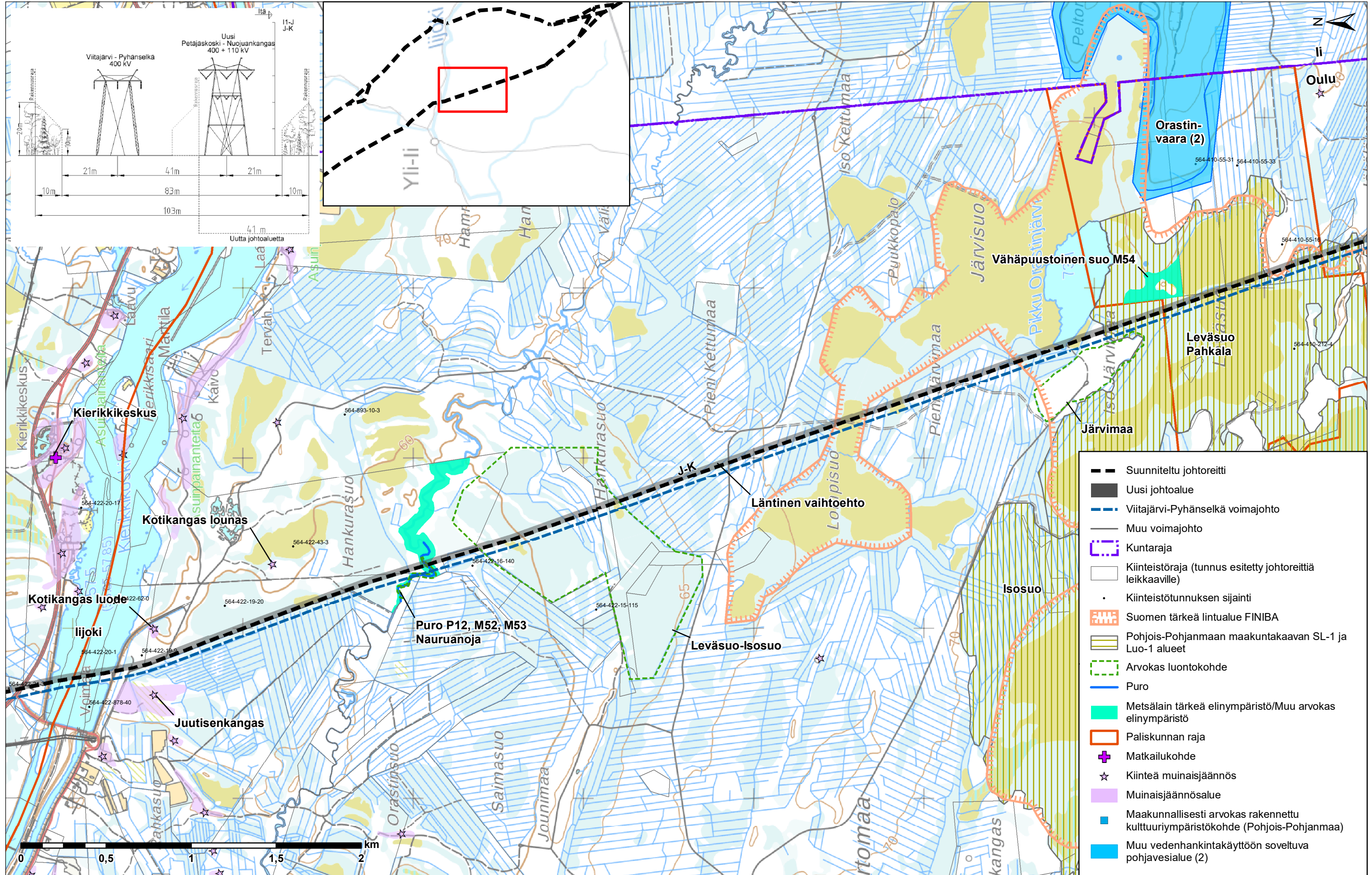


- Suunniteltu johtoreitti
- ▨ Hervan suunnittelualue
- Uusi johtoalue
- Viitajärvi-Pyhänselkä voimajohto
- Kuntaraja
- Kiinteistöraja (tunnus esitetty johtoreittiä leikkaaville)
- Kiinteistötunnuksen sijainti
- ▲ Asuinrakennukset alle 300 m etäisyydellä
- Loma-asunnot alle 300 m etäisyydellä
- ◆ Soranotto
- Natura 2000 -alue
- ▨ Luonnonsuojeluohjelma
- ▨ Pohjois-Pohjanmaan maakuntakaavan SL-1 ja Luo-1 alueet
- ▨ Arvokas luontokohde
- Puro
- Metsälain tärkeä elinympäristö/Muu arvokas elinympäristö
- Paliskunnan raja
- Siirtoaita
- ☆ Kiinteä muinaisjäännös
- Muinaisjäännösalue
- Vedenhankintaa varten tärkeä pohjavesialue (1)

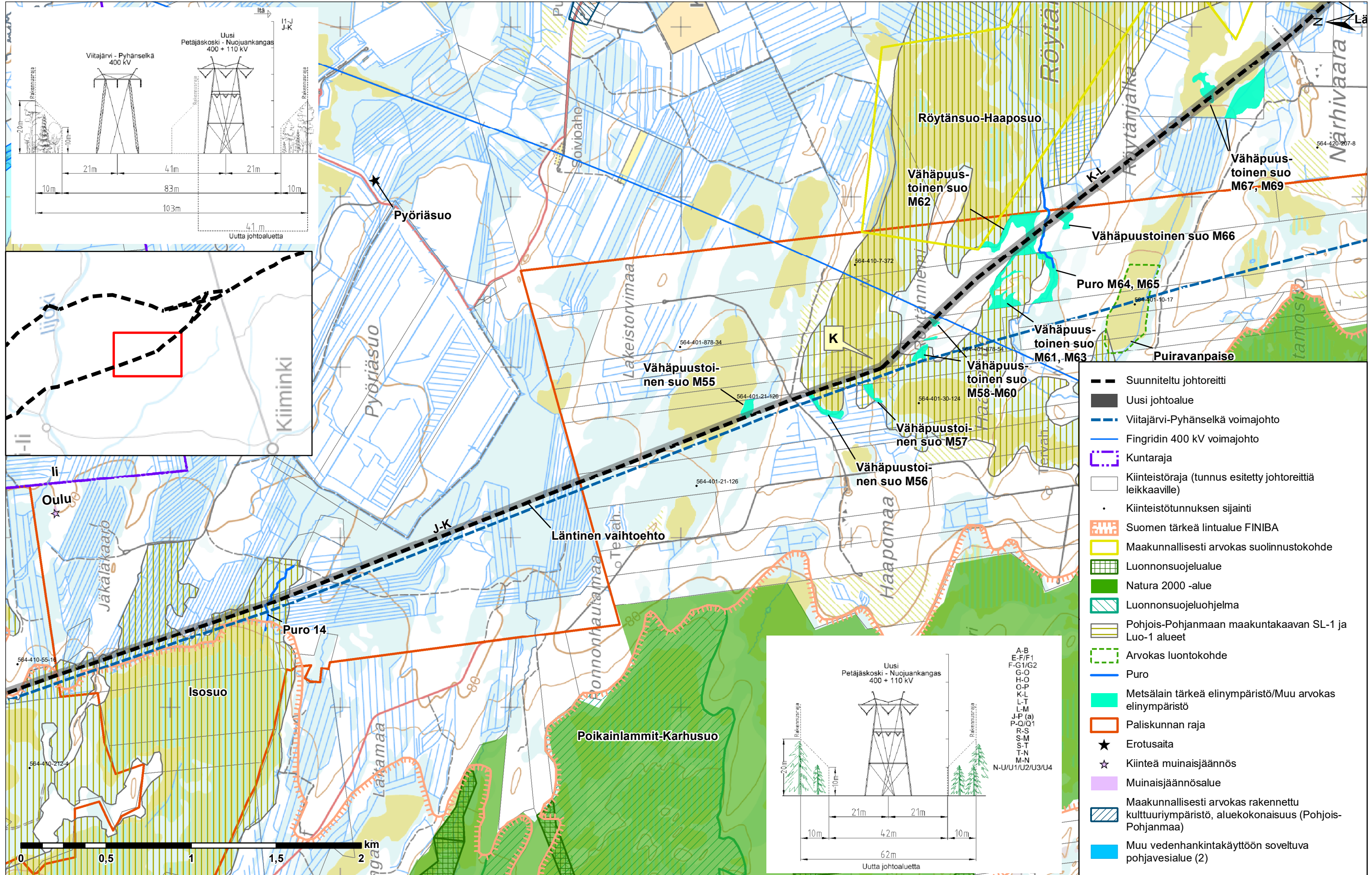


- Suunniteltu johtoreitti
- Uusi johtoalue
- Viitajärvi-Pyhänselkä voimajohto
- Kuntaraja
- Kiinteistöraja (tunnus esitetty johtoreittiä leikkaaville)
- Kiinteistötunnuksen sijainti
- ◆ Soranotto
- ⊙ Turvetuotanto
- Natura 2000 -alue
- ▨ Luonnonsuojeluohjelma
- ▤ Arvokas luontokohde
- Metsälain tärkeä elinympäristö/Muu arvokas elinympäristö
- Paliskunnan raja
- Siirtoaita
- ☆ Kiinteä muinaisjäänös
- Muinaisjäänösalue
- Vedenhankintaa varten tärkeä pohjavesialue (1)



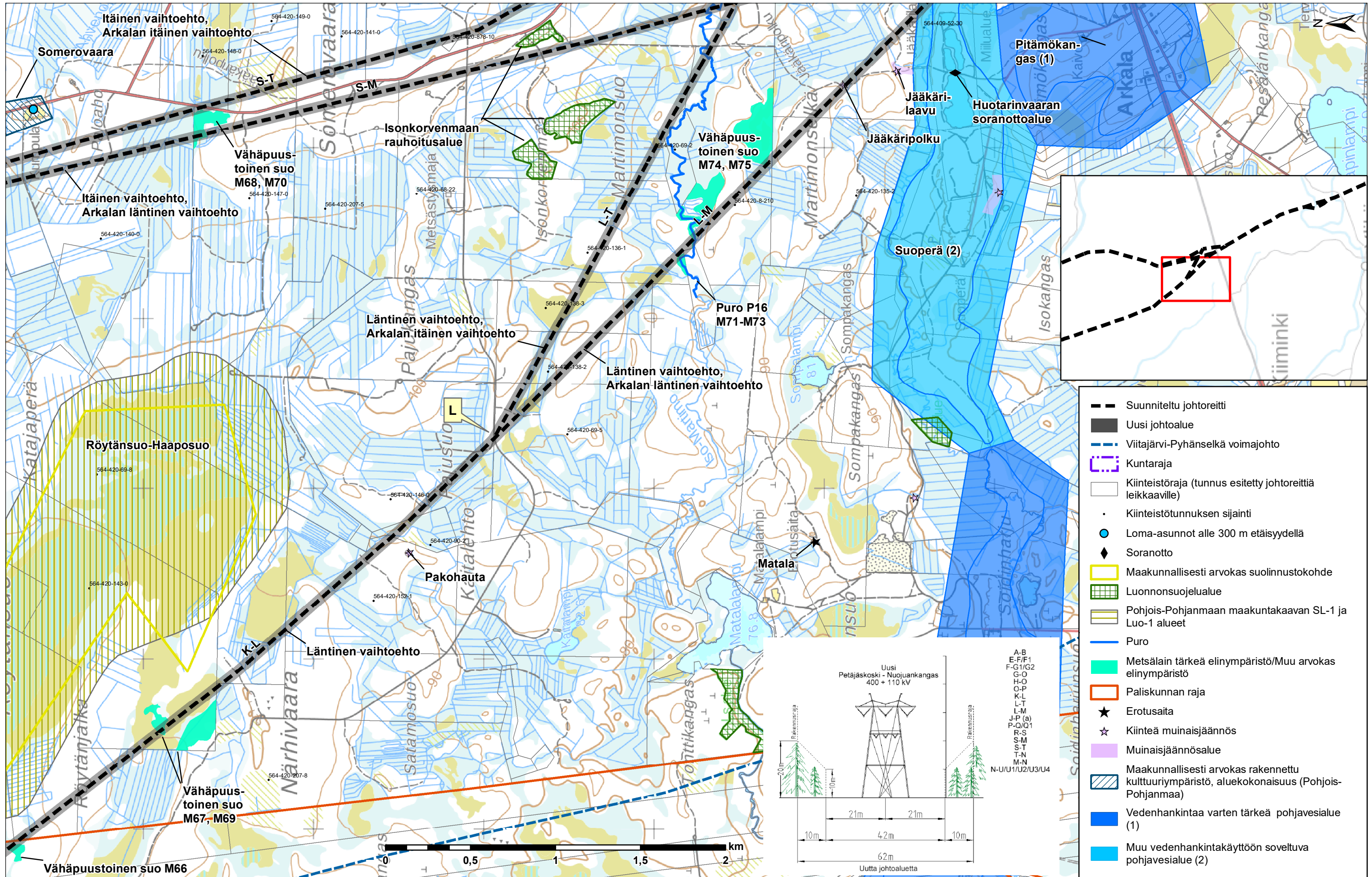


- Suunniteltu johtoreitti
- Uusi johtoalue
- Viitajärvi-Pyhänselkä voimajohto
- Muu voimajohto
- ⋯ Kuntaraja
- Kiinteistöraja (tunnus esitetty johtoreittiä leikkaaville)
- Kiinteistötunnuksen sijainti
- 🦅 Suomen tärkeä lintualue FINIBA
- 🌿 Pohjois-Pohjanmaan maakuntakaavan SL-1 ja Luo-1 alueet
- 🌿 Arvokas luontokohde
- Puro
- 🌿 Metsälain tärkeä elinympäristö/Muu arvokas elinympäristö
- 📏 Paliskunnan raja
- 📍 Matkailukohte
- ★ Kiinteä muinaisjäänös
- 🏞️ Muinaisjäänösalue
- 🏞️ Maakunnallisesti arvokas rakennettu kulttuuriympäristökohde (Pohjois-Pohjanmaa)
- 🌊 Muu vedenhankintakäyttöön soveltuva pohjavesialue (2)



- Suunniteltu johtoreitti
- Uusi johtoalue
- Viitajärvi-Pyhänselkä voimajohto
- Fingridin 400 kV voimajohto
- Kuntaraja
- Kiinteistöraja (tunnus esitetty johtoreittiä leikkaaville)
- Kiinteistötunnuksen sijainti
- Suomen tärkeä lintualue FINIBA
- Maakunnallisesti arvokas suolinnustokohde
- Luonnonsuojelualue
- Natura 2000 -alue
- Luonnonsuojeluohjelma
- Pohjois-Pohjanmaan maakuntakaavan SL-1 ja Luo-1 alueet
- Arvokas luontokohde
- Puro
- Metsälain tärkeä elinympäristö/Muu arvokas elinympäristö
- Paliskunnan raja
- ★ Erotusaita
- ☆ Kiinteä muinaisjäännös
- Muinaisjäännösalue
- Maakunnallisesti arvokas rakennettu kulttuuriympäristö, aluekokonaisuus (Pohjois-Pohjanmaa)
- Muu vedenhankintakäyttöön soveltuva pohjavesialue (2)

- A-B
- E-F/F1
- F-G1/G2
- G-O
- H-O
- O-P
- K-L
- L-T
- L-M
- J-P (a)
- P-Q/Q1
- R-S
- S-M
- S-T
- T-N
- M-N
- N-U/U1/U2/U3/U4



- Suunniteltu johtoreitti
- Uusi johtoalue
- Viitajärvi-Pyhänselkä voimajohto
- Kuntaraja
- Kiinteistöraja (tunnus esitetty johtoreittiä leikkaaville)
- Kiinteistötunnuksen sijainti
- Loma-asunnot alle 300 m etäisyydellä
- ◆ Soranotto
- Maakunnallisesti arvokas suolinnustokohde
- ▤ Luonnonsuojelualue
- ▨ Pohjois-Pohjanmaan maakuntakaavan SL-1 ja Luo-1 alueet
- Puro
- Metsälain tärkeä elinympäristö/Muu arvokas elinympäristö
- Paliskunnan raja
- ★ Erotusaita
- ☆ Kiinteä muinaisjäänös
- Muinaisjäänösalue
- ▨ Maakunnallisesti arvokas rakennettu kulttuuriympäristö, aluekokonaisuus (Pohjois-Pohjanmaa)
- Vedenhankintaa varten tärkeä pohjavesialue (1)
- Muu vedenhankintakäyttöön soveltuva pohjavesialue (2)

