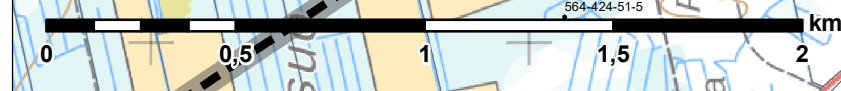
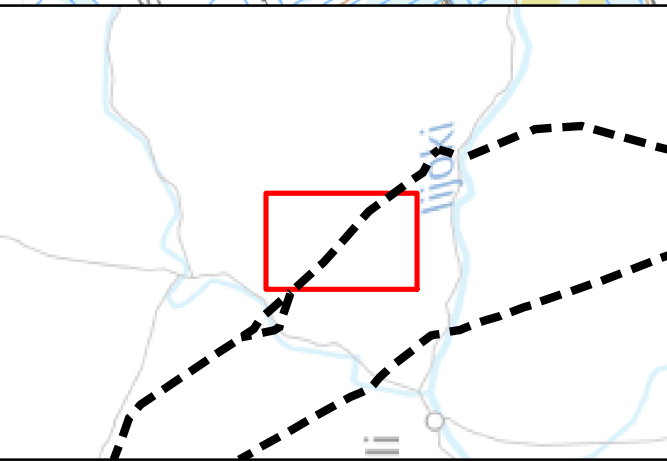
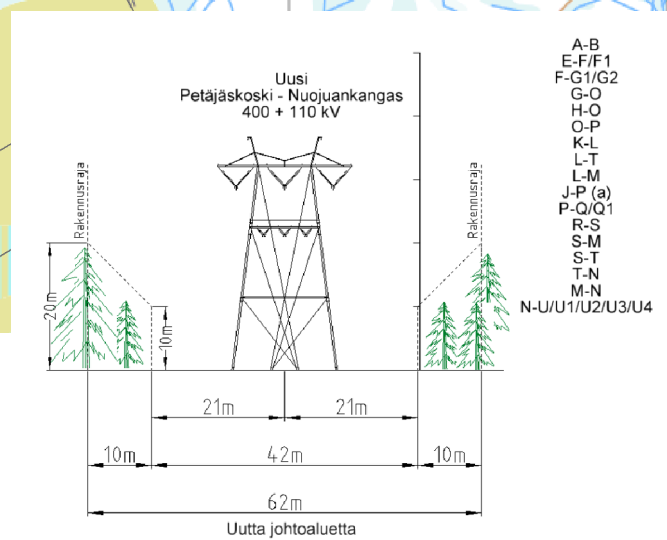
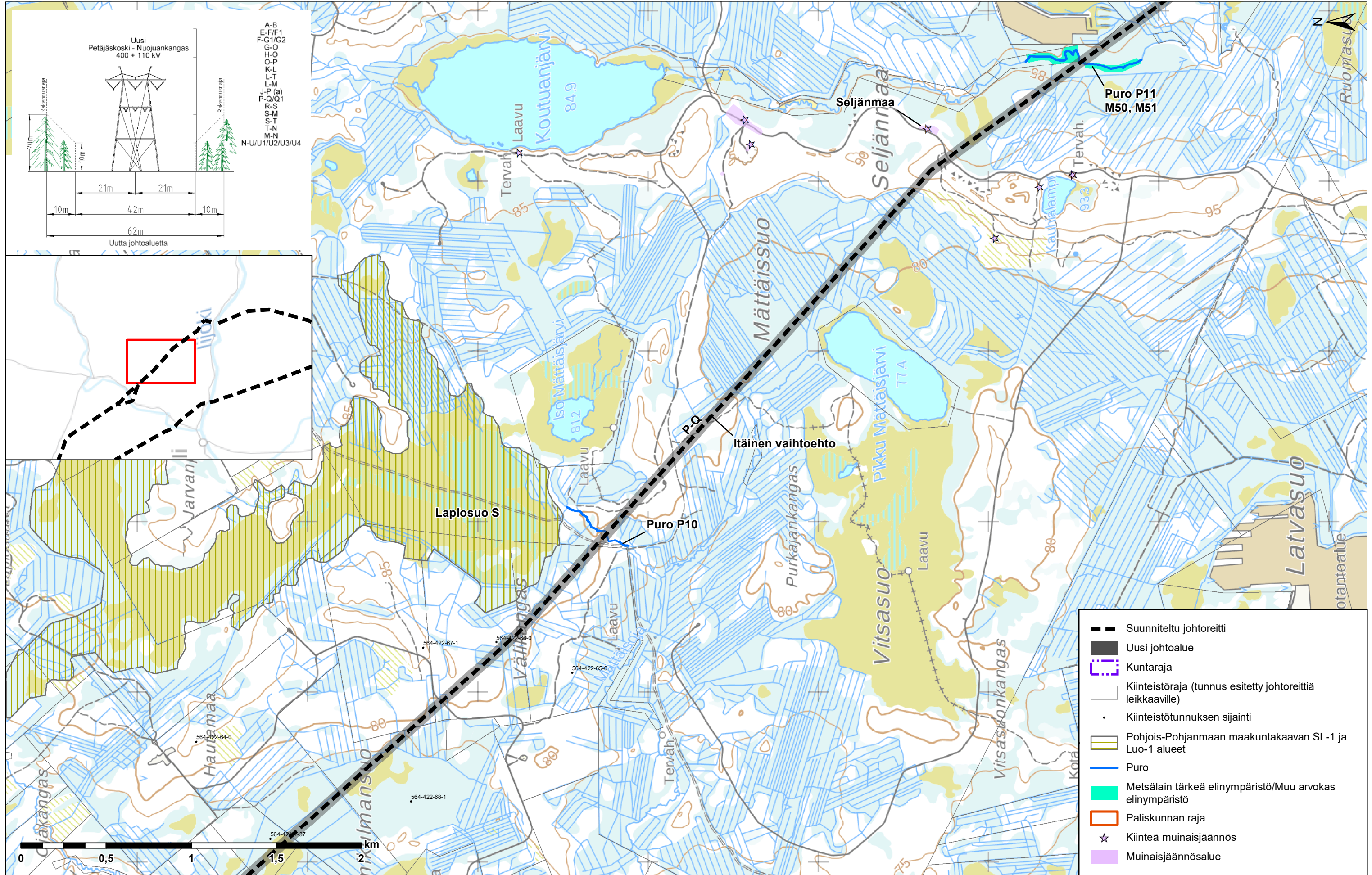


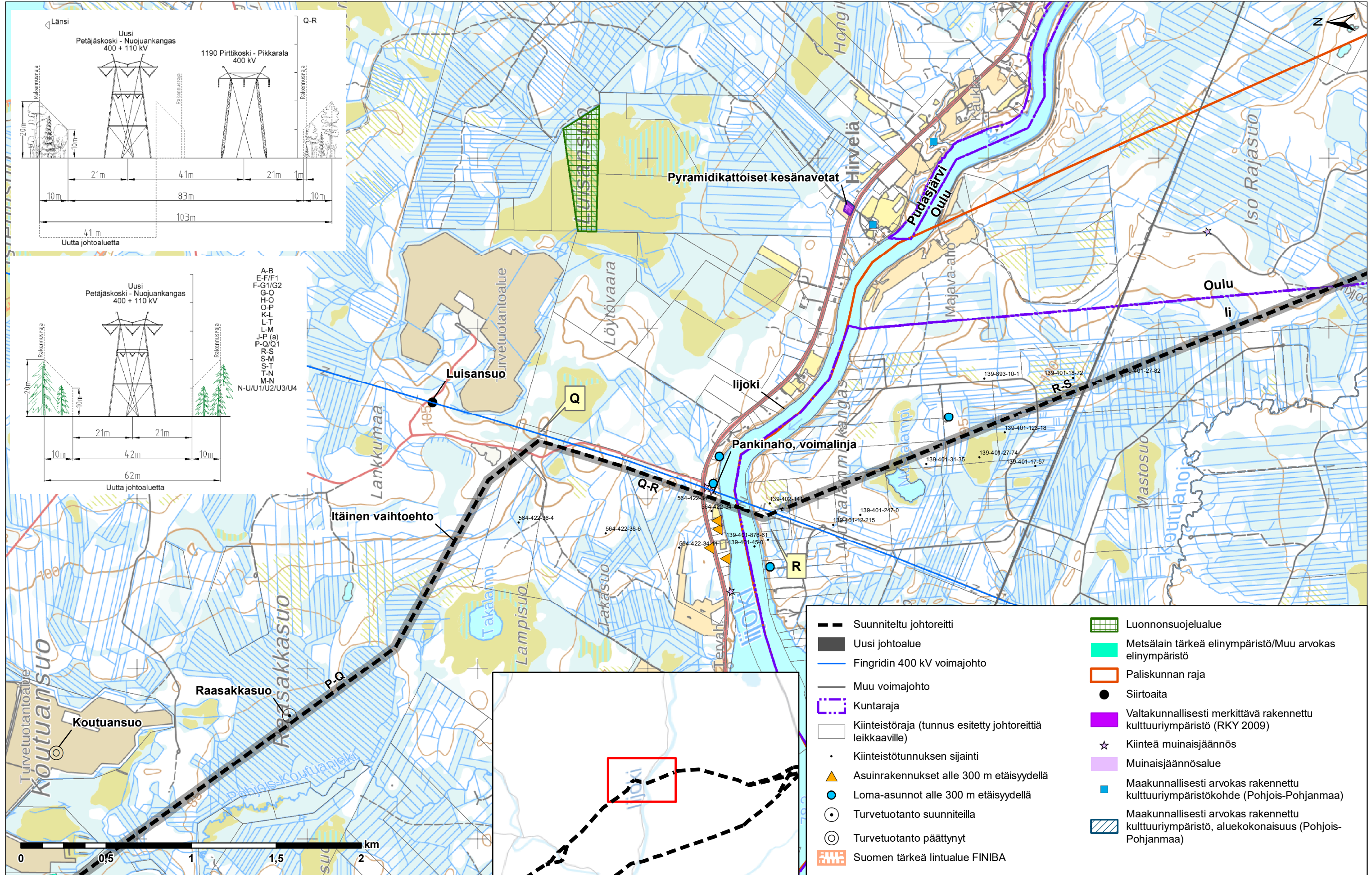
- A-B
- E-F/F1
- F-G1/G2
- G-O
- H-O
- O-P
- K-L
- L-M
- J-P (a)
- P-Q/Q1
- R-S
- S-M
- S-T
- T-N
- M-N
- N-U/U1/U2/U3/U4

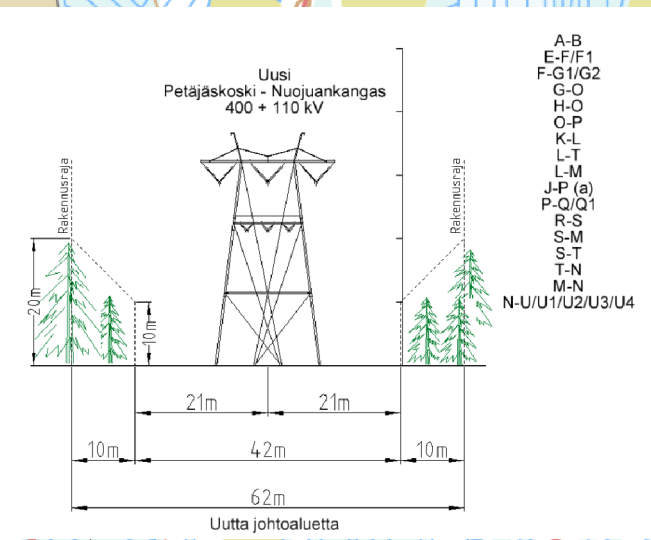
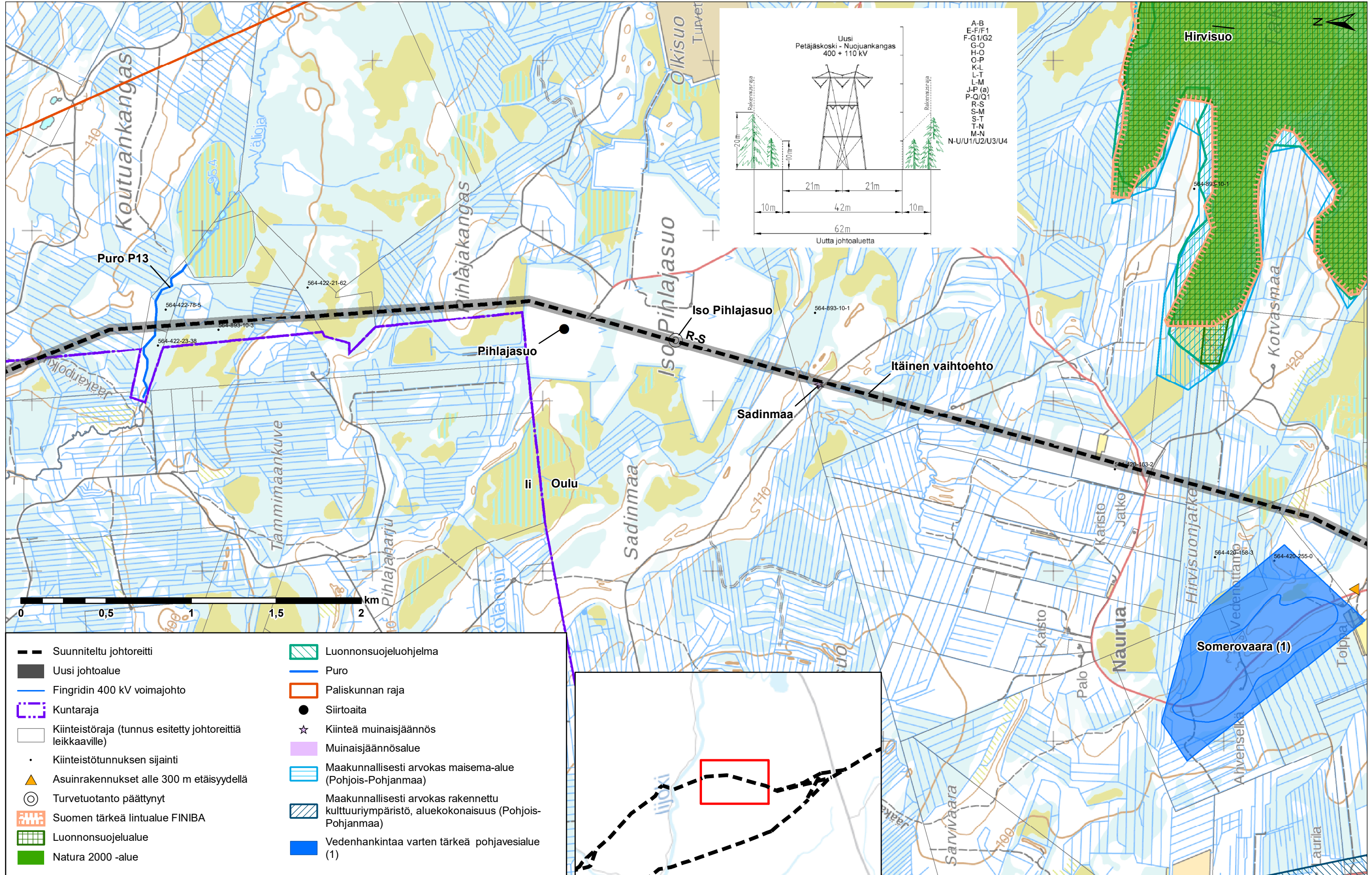
- Suunniteltu johtoreitti
- Uusi johtoaletta
- Kuntaraja
- Kiinteistöraja (tunnus esitetty johtoreittiä leikkaaville)
- Kiinteistötunnuksen sijainti
- ▲ Asuinrakennukset alle 300 m etäisyydellä
- Loma-asunnot alle 300 m etäisyydellä
- ◆ Soranotto
- ▨ Pohjois-Pohjanmaan maakuntakaavan SL-1 ja Luo-1 alueet
- ▨ Arvokas luontokohde
- Puro
- Metsälain tärkeä elinympäristö/Muu arvokas elinympäristö
- Paliskunnan raja
- ★ Erotusaita
- Siirtoaita
- ☆ Kiinteä muinaisjäänös
- Muinaisjäänösalue
- Maakunnallisesti arvokas rakennettu kulttuuriympäristökohde (Pohjois-Pohjanmaa)
- Vedenhankintaa varten tärkeä pohjavesialue (1)
- Muu vedenhankintakäyttöön soveltuva pohjavesialue (2)





- Suunniteltu johtoreitti
- Uusi johtoalue
- Kuntaraja
- Kiinteistöraja (tunnus esitetty johtoreittiä leikkaaville)
- Kiinteistötunnuksen sijainti
- Pohjois-Pohjanmaan maakuntakaavan SL-1 ja Luo-1 alueet
- Puro
- Metsälain tärkeä elinympäristö/Muu arvokas elinympäristö
- Paliskunnan raja
- ☆ Kiinteä muinaisjäännös
- Muinaisjäännösalue





- Suunniteltu johtoreitti
- Uusi johtoalue
- Fingridin 400 kV voimajohto
- Kuntaraja
- Kiinteistöraja (tunnus esitetty johtoreittiä leikkaaville)
- Kiinteistötunnuksen sijainti
- Asuinrakennukset alle 300 m etäisyydellä
- Turvetuotanto päättynyt
- Suomen tärkeä lintualue FINIBA
- Luonnonsuojelualue
- Natura 2000 -alue
- Luonnonsuojeluohjelma
- Puro
- Paliskunnan raja
- Siirtoaita
- Kiinteä muinaisjäännös
- Muinaisjäännösalue
- Maakunnallisesti arvokas maisema-alue (Pohjois-Pohjanmaa)
- Maakunnallisesti arvokas rakennettu kulttuuriympäristö, aluekokonaisuus (Pohjois-Pohjanmaa)
- Vedenhankintaa varten tärkeä pohjavesialue (1)

