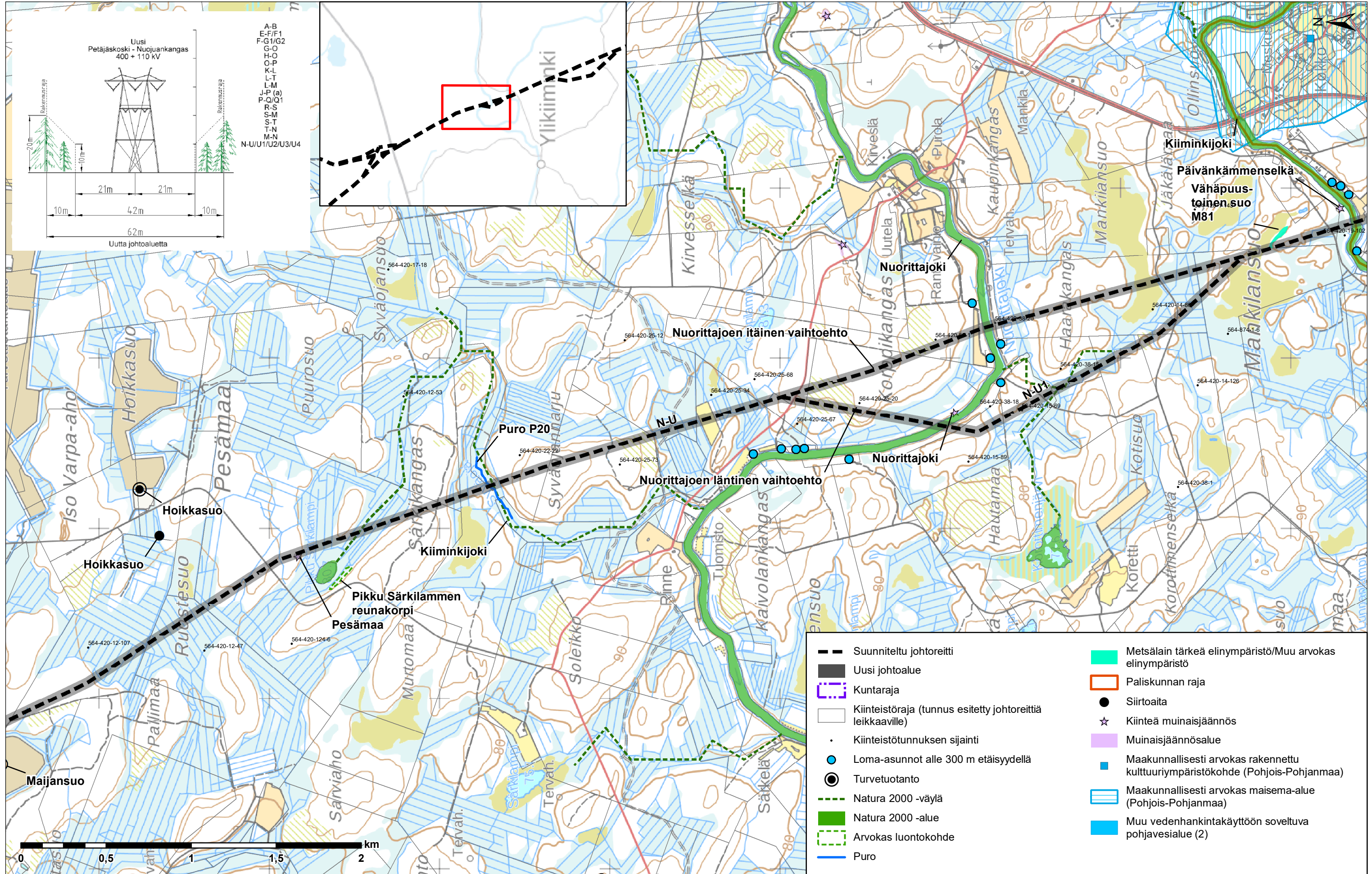
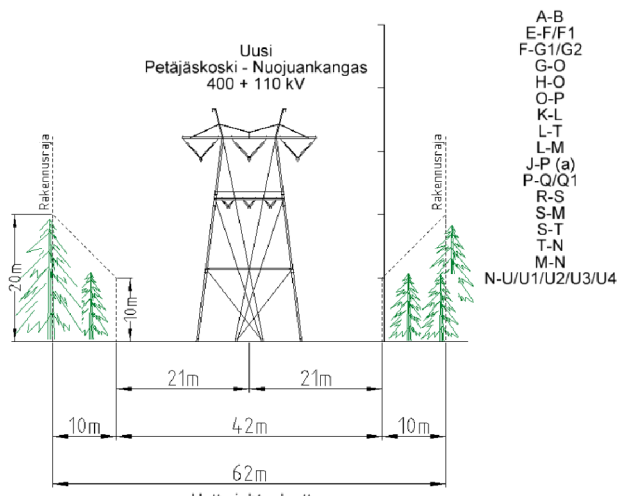
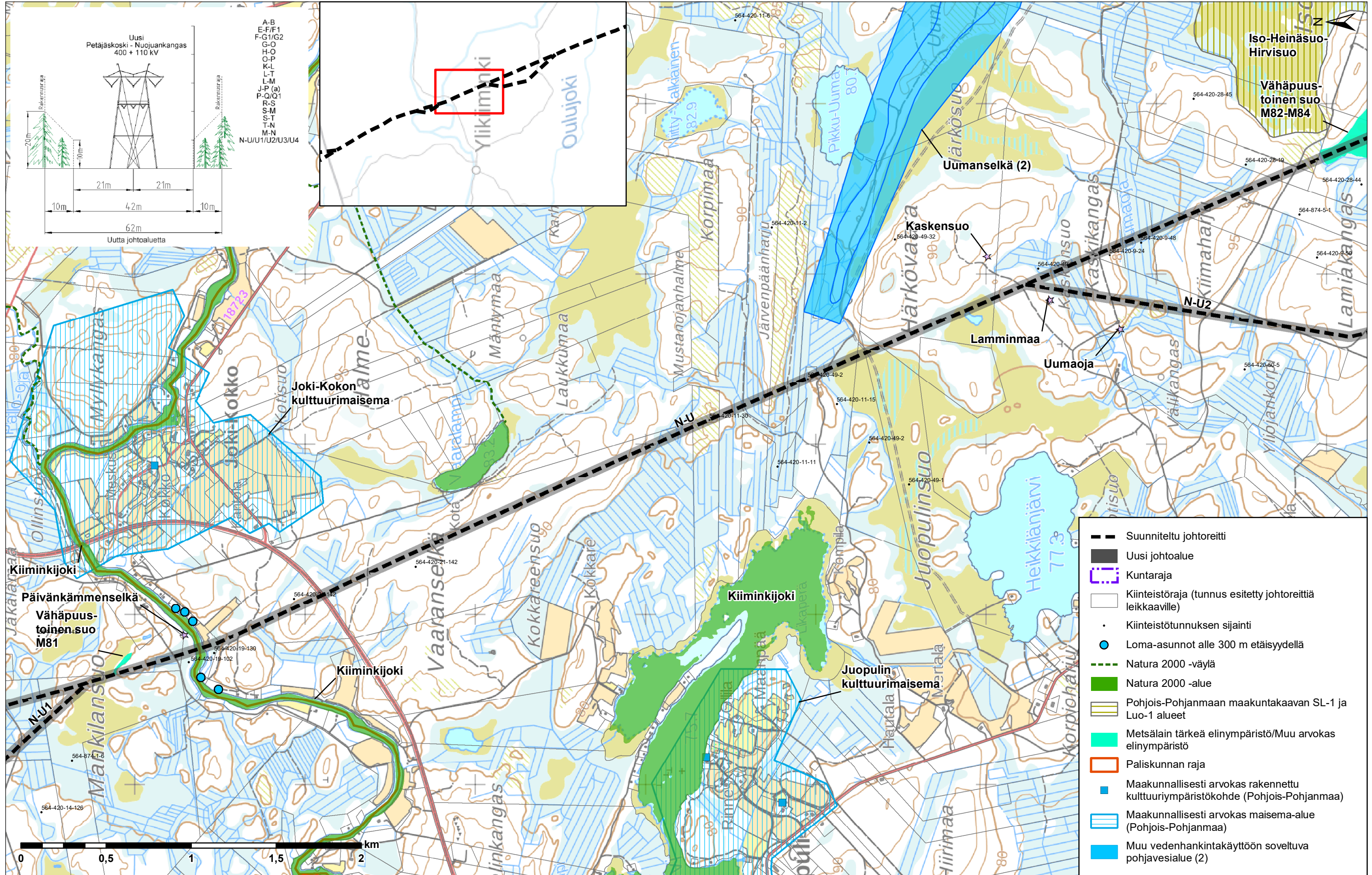


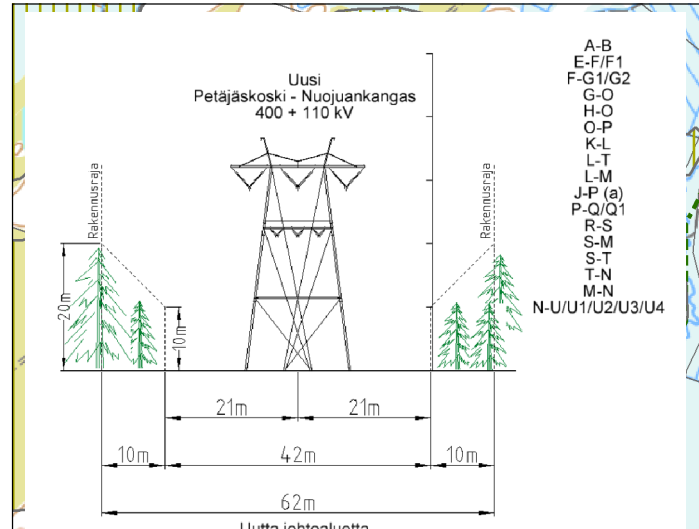
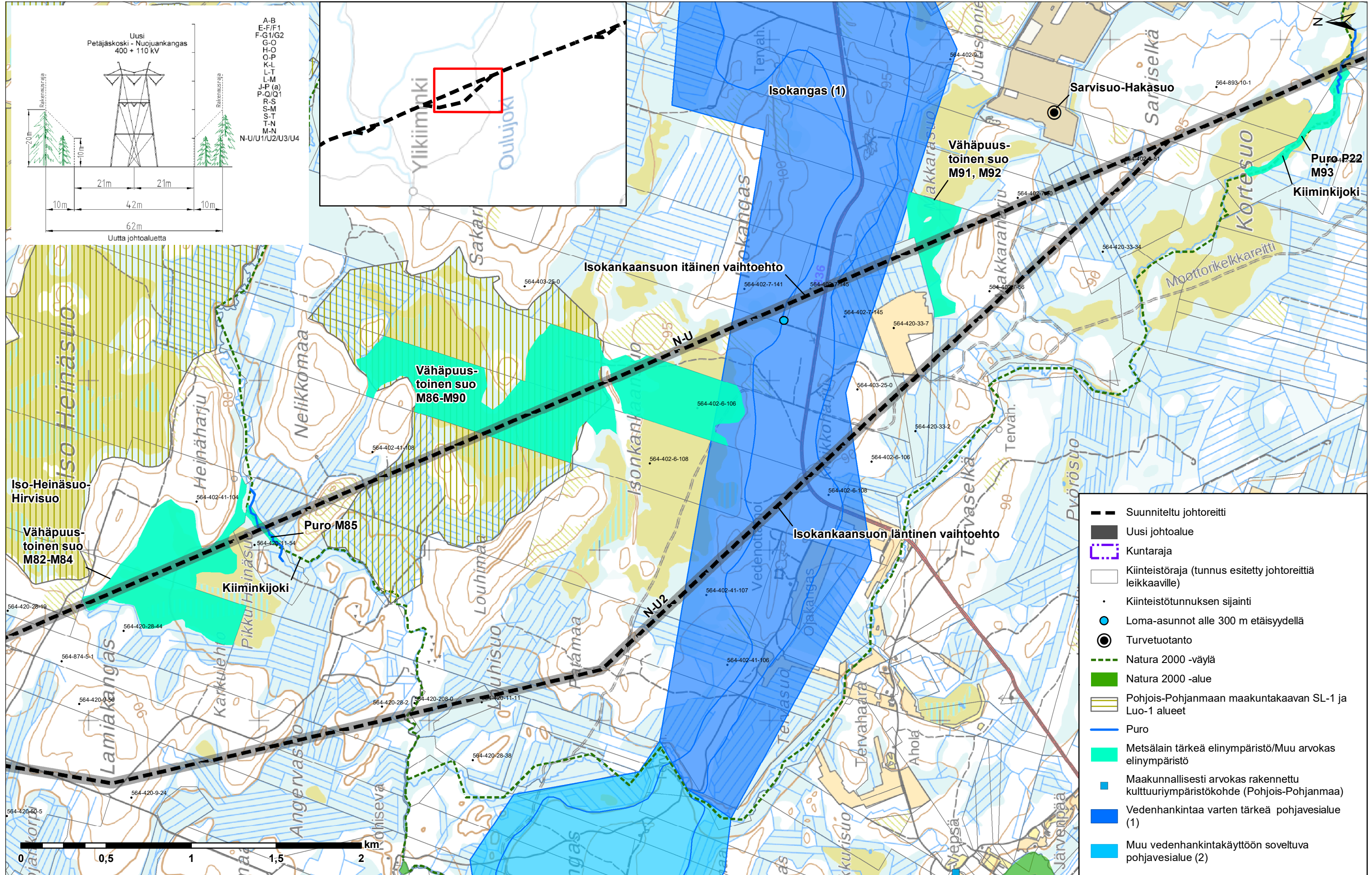
- Suunniteltu johtoreitti
- Uusi johtoalue
- Kuntaraja
- Kiinteistöraja (tunnus esitetty johtoreittiä leikkaaville)
- Kiinteistötunnuksen sijainti
- Asuinrakennukset alle 300 m etäisyydellä
- Turvetuotanto
- Suomen tärkeä lintualue FINIBA
- Luonnonsuojelualue
- Natura 2000 -väylä
- Natura 2000 -alue
- Luonnonsuojeluohjelma
- Puro
- Metsälain tärkeä elinympäristö/Muu arvokas elinympäristö
- Palikunnan raja
- Kiinteä muinaisjäänös
- Muinaisjäänösalue
- Vedenhankintaa varten tärkeä pohjavesialue (1)
- Muu vedenhankintakäyttöön soveltuva pohjavesialue (2)







- Suunniteltu johtoreitti
- Uusi johtoalue
- Kuntaraja
- Kiinteistöraja (tunnus esitetty johtoreittiä leikkaaville)
- Kiinteistötunnuksen sijainti
- Loma-asunnot alle 300 m etäisyydellä
- Natura 2000 -väylä
- Natura 2000 -alue
- Pohjois-Pohjanmaan maakuntakaavan SL-1 ja Luo-1 alueet
- Metsälain tärkeä elinympäristö/Muu arvokas elinympäristö
- Paliskunnan raja
- Maakunnallisesti arvokas rakennettu kulttuuriympäristökohde (Pohjois-Pohjanmaa)
- Maakunnallisesti arvokas maisema-alue (Pohjois-Pohjanmaa)
- Muu vedenhankintakäyttöön soveltuva pohjavesialue (2)



- Suunniteltu johtoreitti
- Uusi johtoalue
- Kuntaraja
- Kiinteistöraja (tunnus esitetty johtoreittiä leikkaaville)
- Kiinteistötunnuksen sijainti
- Loma-asunnot alle 300 m etäisyydellä
- Turvetuotanto
- Natura 2000 -väylä
- Natura 2000 -alue
- Pohjois-Pohjanmaan maakuntakaavan SL-1 ja Luo-1 alueet
- Puro
- Metsälain tärkeä elinympäristö/Muu arvokas elinympäristö
- Maakunnallisesti arvokas rakennettu kulttuuriympäristökohde (Pohjois-Pohjanmaa)
- Vedenhankintaa varten tärkeä pohjavesialue (1)
- Muu vedenhankintakäyttöön soveltuva pohjavesialue (2)

