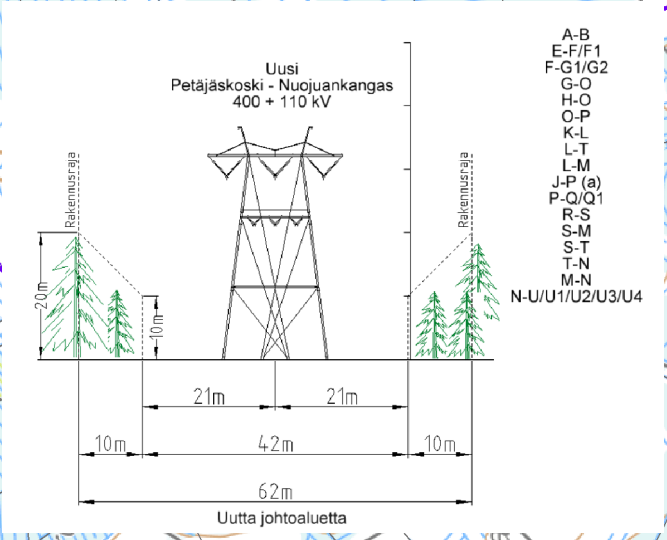
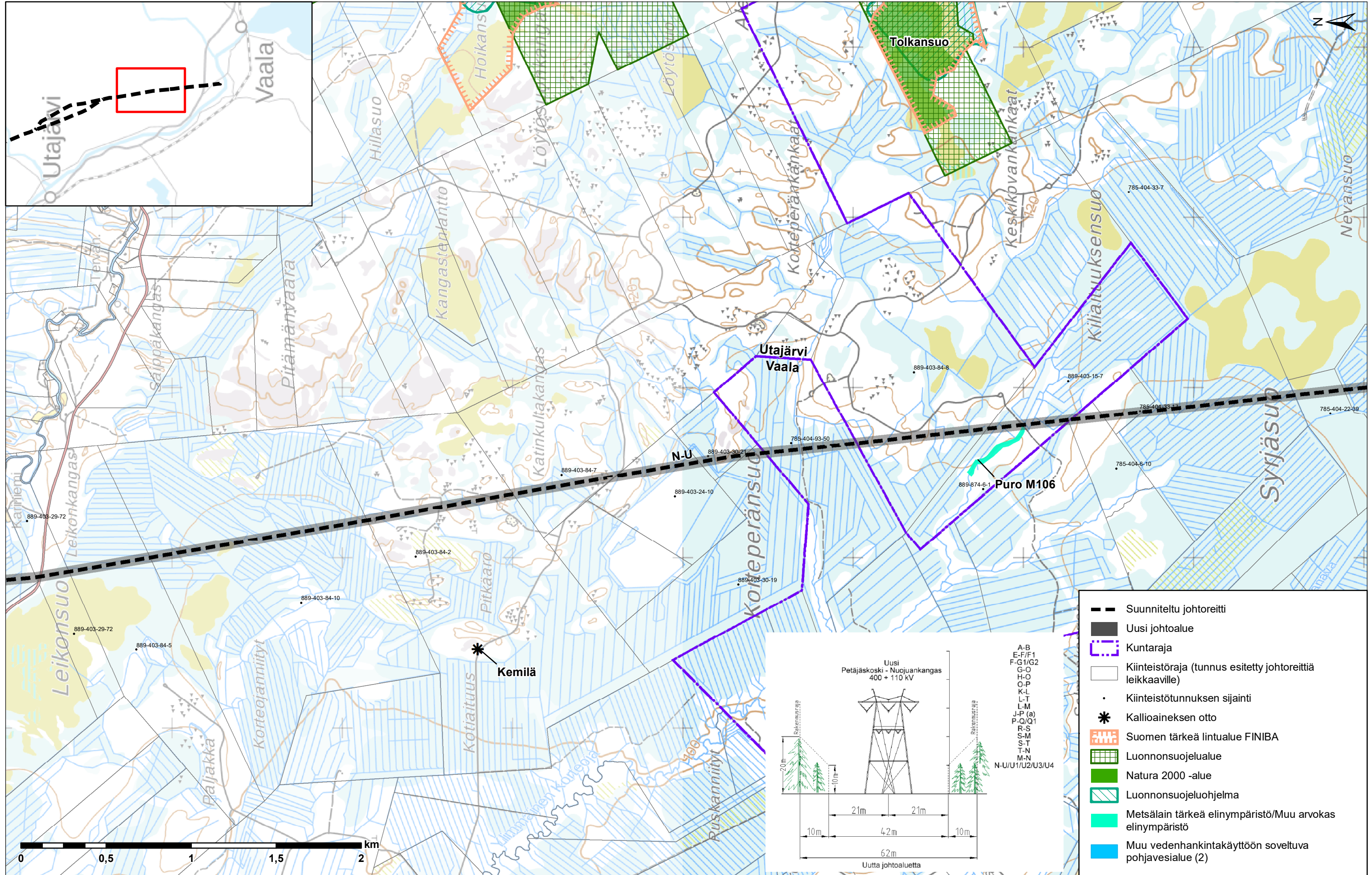
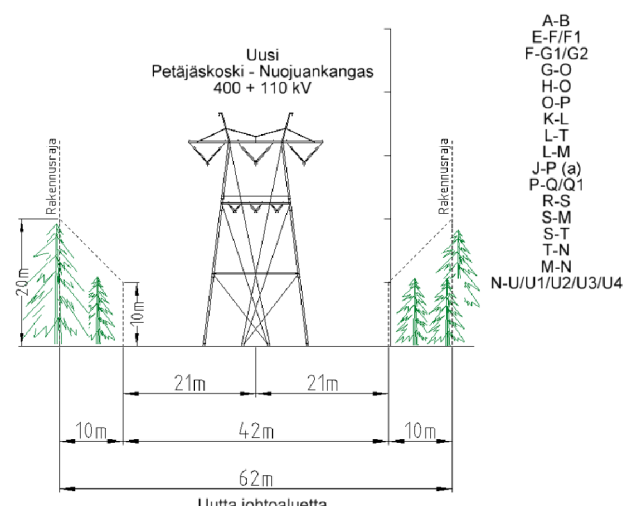
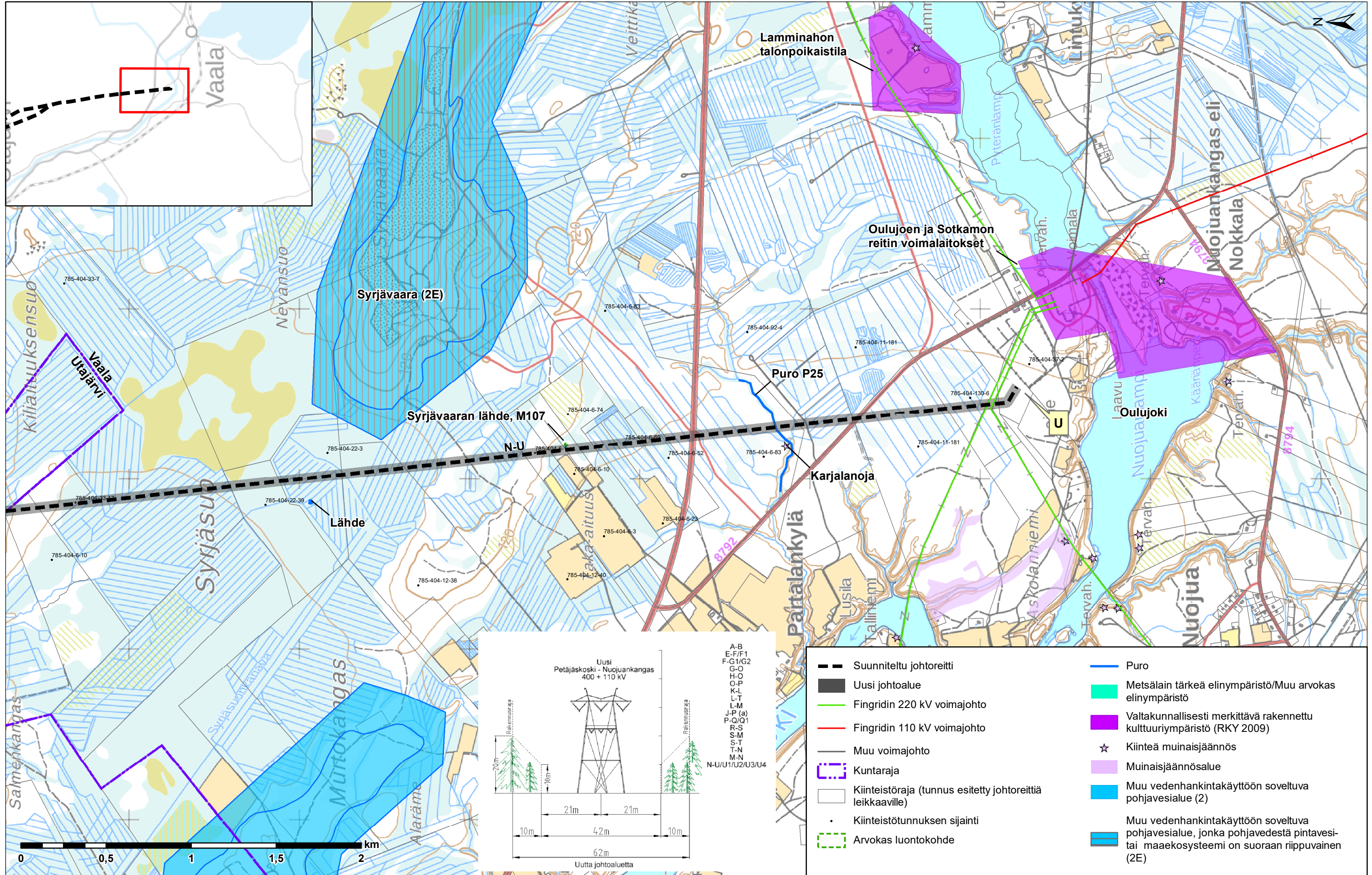


- Suunniteltu johtoreitti
- Uusi johtoalue
- ⋮ Kuntaraja
- Kiinteistöraja (tunnus esitetty johtoreittiä leikkaaville)
- Kiinteistötunnuksen sijainti
- Kivikko
- Suomen tärkeä lintualue FINIBA
- Luonnonsuojelualue
- Natura 2000 -alue
- Luonnonsuojeluohjelma
- Metsälain tärkeä elinympäristö/Muu arvokas elinympäristö
- Vedenhankintaa varten tärkeä pohjavesialue (1)
- Muu vedenhankintakäyttöön soveltuva pohjavesialue (2)



- Suunniteltu johtoreitti
- Uusi johtoalue
- Kuntaraja
- Kiinteistöraja (tunnus esitetty johtoreittiä leikkaaville)
- Kiinteistötunnuksen sijainti
- * Kallioaineksen otto
- Suomen tärkeä lintualue FINIBA
- Luonnonsuojelualue
- Natura 2000 -alue
- Luonnonsuojeluohjelma
- Metsälain tärkeä elinympäristö/Muu arvokas elinympäristö
- Muu vedenhankintakäyttöön soveltuva pohjavesialue (2)



- | | |
|---|---|
| <ul style="list-style-type: none"> — Suunniteltu johtoreitti ■ Uusi johtoalue — Fingridin 220 kV voimajohto — Fingridin 110 kV voimajohto — Muu voimajohto □ Kuntaraja □ Kiinteistöraja (tunnus esitetty johtoreittiä leikkaaville) • Kiinteistötunnuksen sijainti □ Arvokas luontokohde | <ul style="list-style-type: none"> — Puro ■ Metsälain tärkeä elinympäristö/Muu arvokas elinympäristö ■ Valtakunnallisesti merkittävä rakennettu kulttuuriympäristö (RKY 2009) ☆ Kiinteä muinaisjäännös ■ Muinaisjäännösalue ■ Muu vedenhankintakäyttöön soveltuva pohjavesialue (2) ■ Muu vedenhankintakäyttöön soveltuva pohjavesialue, jonka pohjavedestä pintavesi- tai maaekosysteemi on suoraan riippuvainen (2E) |
|---|---|

A-B
E-F/F1
F-G1/G2
G-O
H-O
O-P
K-L
L-T
L-M
J-P (a)
P-Q/Q1
R-S
S-M
S-T
T-N
M-N
N-U/U1/U2/U3/U4