

Auton tai kaivurin käyttäminen vinssin voimanlähteenä tavaraa pylvääseen nostettaessa – johdinvaunujen vetäminen

Vattenfall Services Nordic Oy

T. Karkkulainen 28.11.2019

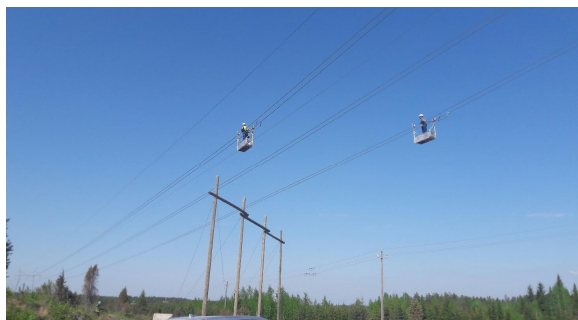
26/11/2019

Confidentiality – Critical (C4), High (C3), Medium (C2), None (C1)

VATTENFALL 

Koneen käyttö tavaraa pylvääseen nostettaessa taikka laskettaessa

- Yleisin tapa, jolla painavaa tavaraa vedetään taikka lasketaan pylvääseen on traktori, kaivinkone tai metsäkone.
- Kone voi olla varustettuna vinssillä tai kelauslaitteella, mutta työ onnistuu myös ilmankin, eli esim. peruuttamalla
- Mikäli paikalle on pääsy työkunta-autolla, on jossain tapauksissa käytetty myös niitä, erityisesti välisidevaunujen vetäminen ylös ja laskeminen alas. Mikäli autossa on vinssi, työ onnistuu paremmin, mutta on käytetty myös että vetoköysi kiinnitetään peräkoukkuun ja vedetään näin



Muita työmenetelmiä voi olla myös johtimien ylös- ja alaslasku traktoria apuna käyttäen. Ko. työssä käytettiin kahta väkipyörää, jolloin minimoitiin orteen kohdistuva pistekuorma.



Riskit ja riskianalyysi

- Pylvään kunnon huomioiminen, erityisesti orren kunto
- Työ suoritettava niin ettei aiheuteta ylimääräistä vetoa haruksille tai muillekaan pylväsrakenteille (väkipyörien sijoittamiseen kiinnitettävä huomiota, tarvittaessa käytettävä kahta pyörää)
- Näkyvyys (käsimerkit ja merkinantajat) ja kuuluvuus (esim. radioin) varmistettava
- Vetoköyden lujuuden ja kunnon varmistaminen
- Varmistettava että maasto on sellainen että työn suorittaminen on turvallista (ei suositella kivikoisessa taikka todella jäisessä maassa)
- riski auton kytkimen rikkoutumiselle

Kiitoksia mielenkiinnosta!