



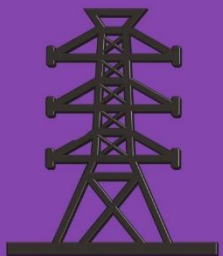
HeadPower

Linking Resources.

Henkilönostot kuormausnosturilla

Mikä muuttuu vai muuttuuko mikään?

Ari Uotila / HeadPower



Käsiteltävät aiheet

1. Oma tulokulma asiaan
2. Mistä laitteista on kyse
3. Tilanne juuri nyt
4. Ennakoitavia asioita

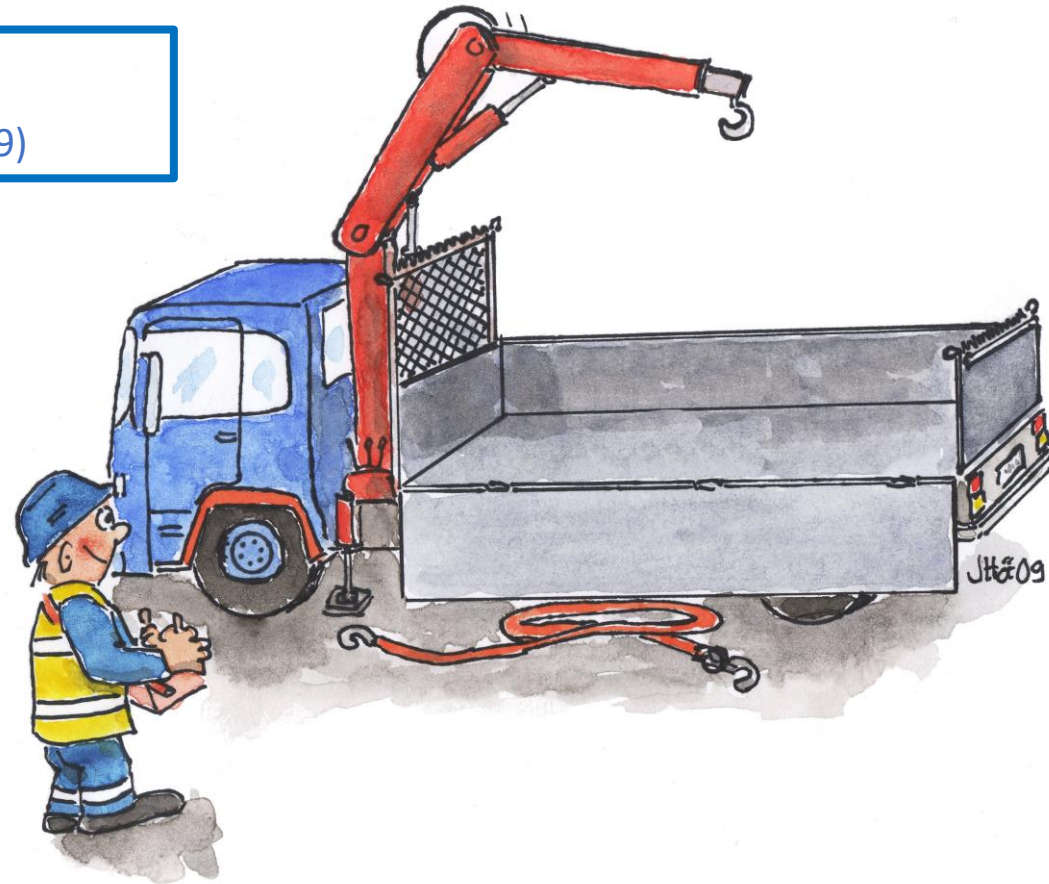
Oma tulokulma asiaan

- Verkostoalan yhteistyöryhmä ”vertaisryhmä” on paneutunut tähän toimialalle hyvin merkittävään asiaan. Olen ryhmässä vetäjän roolissa.
- Ryhmä on koonnut laajasti näkemyksiä mahdollisten muutosten vaikutuksista.
- Asiasta on pidetty keskustelupalavereja STM:n kanssa.

Mistä laitteista on kyse

Kuormausnosturi

(SFS-EN 13001, SFS-EN 12999)



Henkilönostokori

EN 280

+

VNa 403/2008

3 a-luku, 25 c §

Mites muut laitteet...

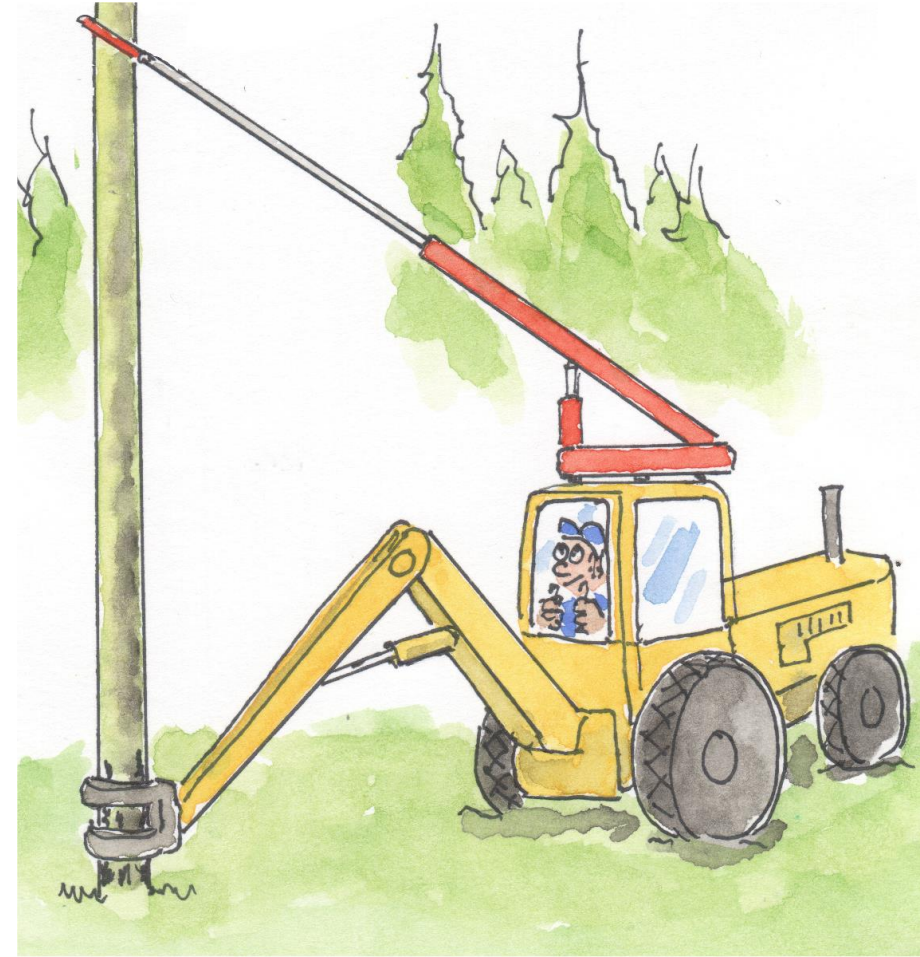
ASENNUSNOSTURI

AJONEUVONOSTURI

MONITOIMIKAIVURI

METSÄKONE

HENKILÖNOSTIN



Tilanne juuri nyt

STM AKTIVOITUNUT ASIASSA

- Sosiaali- ja terveysministeriö on havainnut, että [käyttöasetus 403/2008](#) ja [koneasetus 400/2008](#) ovat **keskenään ristiriitaisia** kuormausnosturilla tehtävien henkilönostojen osalta.

Miksi juuri nyt asia on noussut esille?

Miten ristiriita korjataan

- [Asiaa ei ole vielä lopullisesti ratkaistu. Asia on siis vielä auki!](#)
- Joitain linjauksia asiassa on kuitenkin jo tehty...

Esille tulleita linjauksia (STM) – Uudet laitteet

Säädösmuutoksia ei ole valmisteilla tai odotettavissa

- Markkinavalvonnassa tultaisiin noudattamaan **koneasetusta**.
- Määräaikais- ja käyttöönottotarkastuksissa edellytettäisiin **koneasetuksen** mukaisuutta.

AVI / Markkinavalvonta:

- Laitevalmistajille ja myyjille on AVI:en kautta tiedotettu, että:
 - Uusien nosturin puomin päähän asennettavien henkilönostokorien pitää olla koneasetuksen säännösten mukaisia.
 - Korin ja nosturin yhdistelmän pitää olla koneasetuksen olennaisten vaatimusten mukainen.

Tarkastukset:

- Uusien kuormausnosturin ja sen nostopuomin päähän asennetun henkilönostokorin yhdistelmien käyttöönottotarkastus ja sen jälkeiset määräaikaistarkastukset tullaan tekemään **henkilönostimena**.

Linjauksia (STM) – Olemassa olevat laitteet

- Asiaa ei ole vielä ratkaistu. Asia on siis vielä auki!
- Oletus on, että siirtymäajan jälkeen kaikkien laitteiden on oltava koneasetuksen mukaisia.

Ennakoitavia asioita – Uudet laitteet

Toimintavinkki – Uuden laitteen hankinta:

- Nyt tilattavat uudet kuormausnosturit ja niiden nostokorit kannattaa tilata koneasetuksen vaatimusten mukaisina, jos laitetta käytetään myös henkilönostoon.

Vinkki – Vaatimukset lähtevät korista:

- On hyvä tietää, että uuden kuormausnosturin ja siihen kiinnitettävän korin vaatimustenmukaisuus tarkastellaan henkilönostokorin näkökulmasta. Korin on oltava koneasetuksen vaatimusten mukainen ja sen mukana tulee olla tiedot siitä, mihin nostureihin valmistaja sen kiinnittämisen hyväksyy.

Toimintavinkki – Oikeat dokumentit:

- Pelkkään CE-merkintään ei kannata hankintavaiheessa luottaa. Oleellisempi dokumentti on valmistajan laatima EY:n vaatimuksenmukaisuusvakuutus. Tämä kannattaa vaatia jo tarjousvaiheessa käyttöohjedokumenttien lisäksi.

Ennakoitavia asioita – Olemassa olevat laitteet

Määräaikaistarkastuksen tarkennukset:

Kuormausnosturin määräaikaistarkastuksessa on suositeltavaa tarkastaa:

- nosturi ja nostokori yhdessä.
- kaikki ne henkilönostokorit, joita kyseiseen nosturiin halutaan liittää.

Kuormausnosturin tarkastuspöytäkirjaan tehdään merkintä siitä, mitkä henkilönostokorit on tarkastettu kyseiseen nosturiin liitettäväksi.

Toimintavinkki – Parita nosturit ja korit:

- Samaan kuormausnosturiin tulee ”parittaa” kaikki ne henkilönostokorit, joita kyseisen nosturin kanssa voidaan tai halutaan käyttää.

Huomioitava – Uusi nostokori ja vanha nosturi:

- Uuden henkilönostokorin liittäminen vanhaan nosturiin ei AVI:lta saadun tulkinnan mukaan ole enää mahdollista.
- Uuden henkilönostokorin mukana on oltava lista, mihin nostolaitteeseen sen saa kiinnittää, jotta kokonaisuus täyttää koneasetuksen vaatimukset. Uuden nostokorin liittäminen on mahdollista vain niihin laitteisiin, jotka on mainittu valmistajan listassa.

Toimintavinkki - Ajoneuvonosturit:

- Nykyisiä ajoneuvonostureita, joissa on käytetty irrotettavaa henkilönostokoria kuormausnostureiden tapaan, koskevat samat periaatteet kuin kuormausnostureita.

KESKUSTELU

