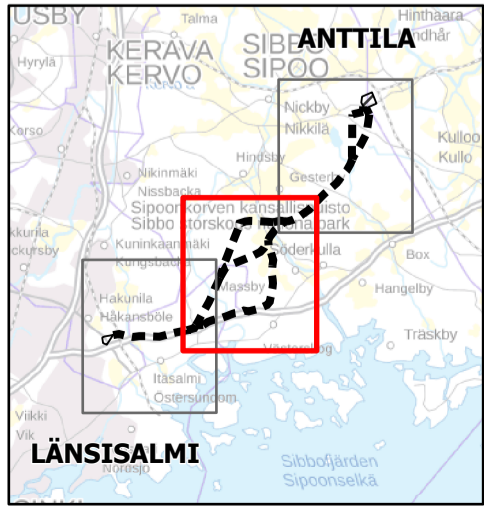
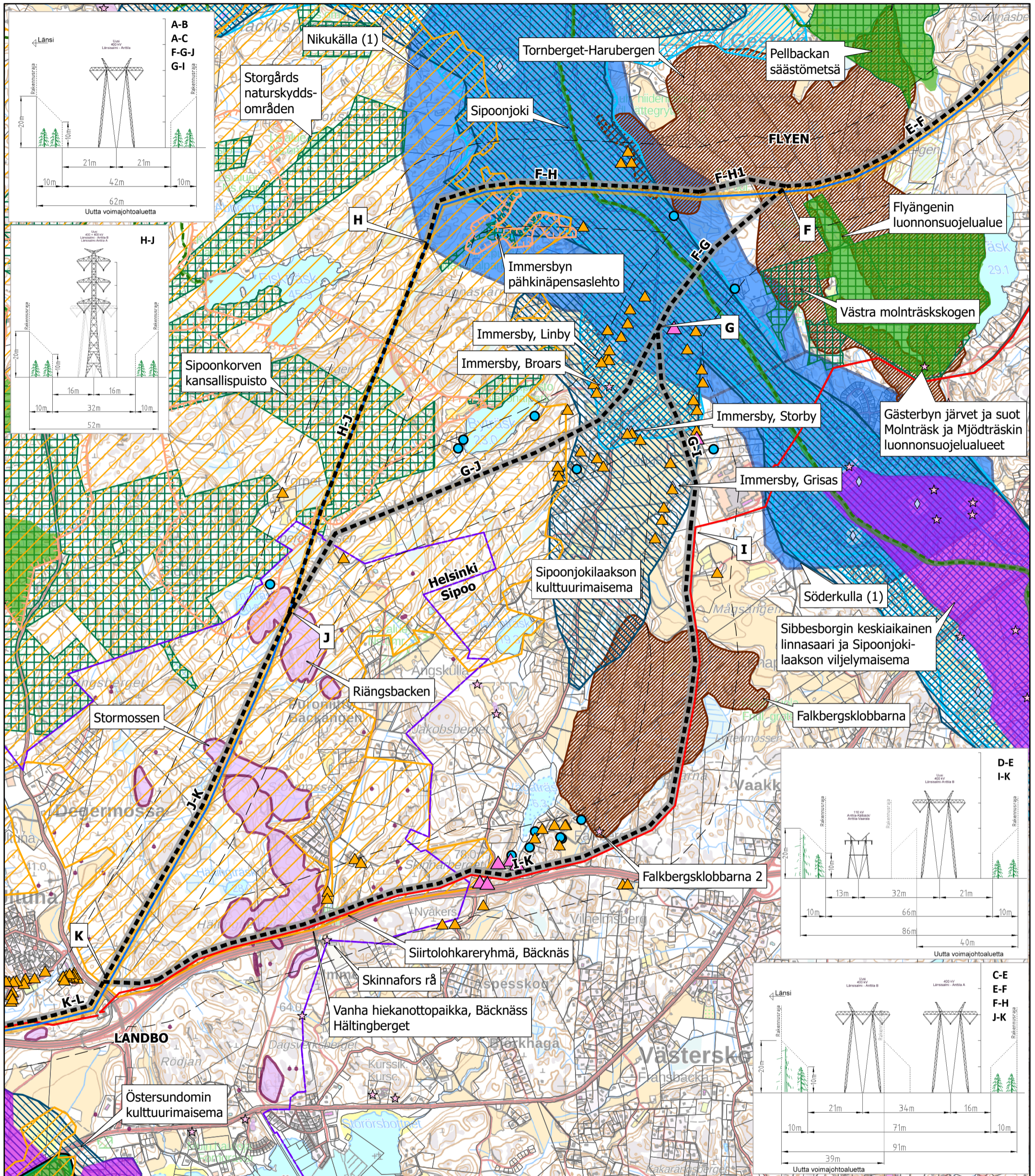
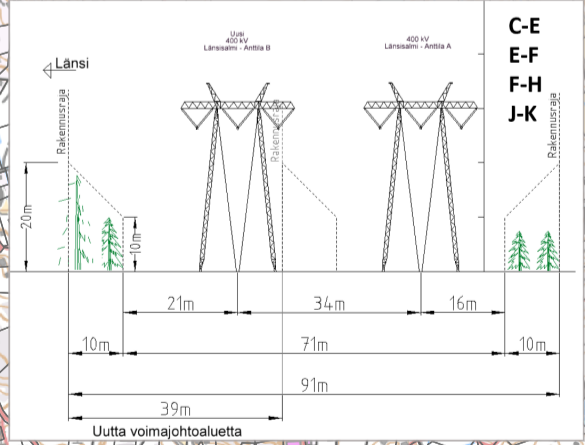
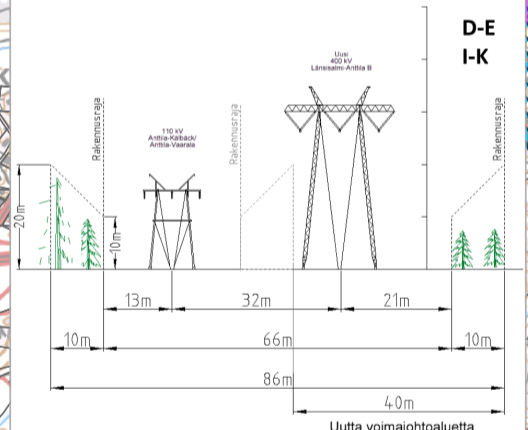
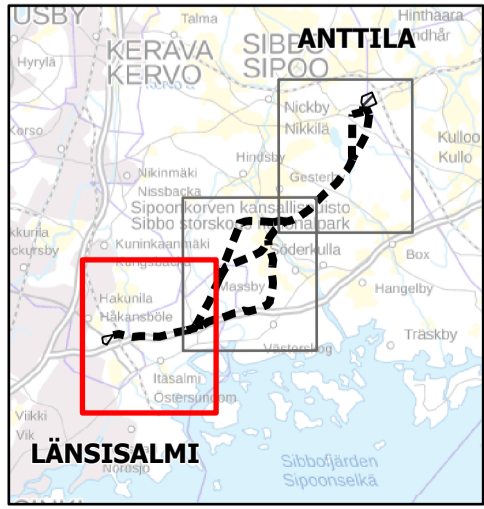
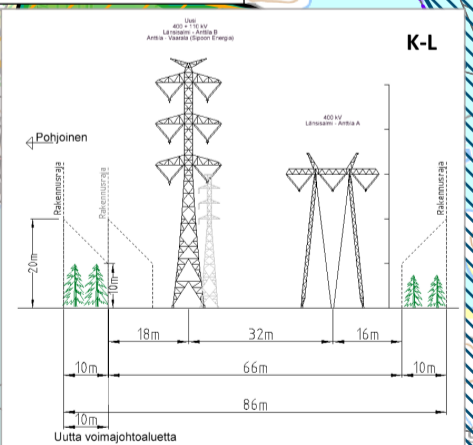
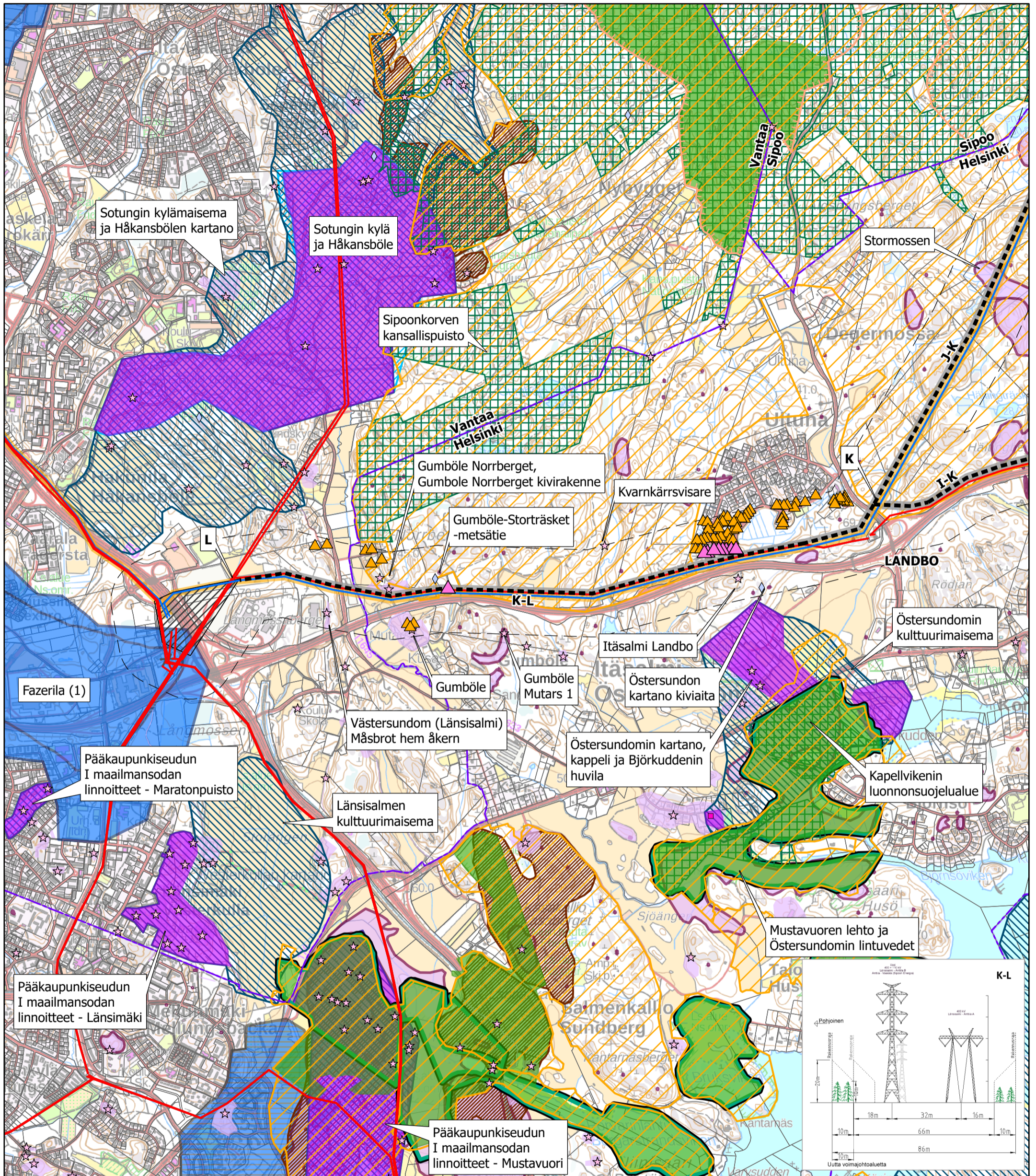


- Suunniteltu johtoreitti
- Suunnittelualue
- Uusi johtoalue
- Etäisyys suunnitellusta voimajohtosta 300 m
- Fingridin 400 kV voimajohto
- Fingridin 110 kV voimajohto
- Muu voimajohto
- Nykyinen johtoalue
- Kuntaraja
- Kiinteistöraja
- Lomarakenus alle 100 metrin etäisyydellä
- Asuinrakennukset alle 300 m etäisyydellä
- Loma-asunnot alle 300 m etäisyydellä
- Natura 2000 -alue
- Natura 200 -väylä
- Luonnonsuojelualue
- Luonnonsuojeluohjelma
- Kiinteä muinaisjäännös
- Muu kulttuuriperintökohde
- Muinaisjäännösalue
- Muu kulttuuriperintökohde
- Valtakunnallisesti merkittävä rakennettu kulttuuriympäristö
- Maakunnallisesti arvokas rakennettu kulttuuriympäristö
- Maakunnallisesti arvokas maisema-alue
- Valtakunnallisesti arvokas reitti
- Arvokas kallioalue
- Vedenhankintaa varten tärkeä pohjavesialue (1)
- Muu vedenhankintakäyttöön soveltuva pohjavesialue (2)



- Suunniteltu johtoreitti
- Uusi johtoalue
- Etäisyys suunnitellusta voimajohtosta 300 m
- Fingridin 400 kV voimajohto
- Fingridin 110 kV voimajohto
- Muu voimajohto
- Nykyinen johtoalue
- - - Kuntaraja
- Kiinteistöraja
- ▲ Asuinrakennus alle 100 metrin etäisyydellä
- ▲ Asuinrakennukset alle 300 m etäisyydellä
- Loma-asunnot alle 300 m etäisyydellä
- Suomen tärkeä lintualue FINIBA
- MAALI-alue
- Natura 2000 -alue
- Natura 200 -väylä
- Luonnonsuojelualue
- Luonnonsuojeluohjelma
- ★ Kiinteä muinaisjäänös
- ◆ Muu kulttuuriperintökohde
- Muinaisjäänösalue
- Muu kulttuuriperintökohde
- Valtakunnallisesti merkittävä rakennettu kulttuuriympäristö
- Maakunnallisesti arvokas rakennettu kulttuuriympäristö
- Maakunnallisesti arvokas maisema-alue
- Arvokas kallioalue
- Helsingin arvokkaat kallio- ja maaperäkohteet
- Vedenhankintaa varten tärkeä pohjavesialue (1)





- | | | | |
|--|--|--|--|
| <ul style="list-style-type: none"> --- Suunniteltu johtoreitti ▨ Suunnittelualue ■ Uusi johtoalue --- Etäisyys suunnitellusta voimajohtosta 300 m — Fingridin 400 kV voimajohto — Fingridin 110 kV voimajohto — Muu voimajohto — Nykyinen johtoalue --- Kuntaraja | <ul style="list-style-type: none"> □ Kiinteistöraja ▲ Asuinrakennus alle 100 metrin etäisyydellä ▲ Asuinrakennukset alle 300 m etäisyydellä ☰ Suomen tärkeä lintualue FINIBA ▨ MAALI-alue ▨ Natura 2000 -alue ▨ Luonnonsuojelualue ▨ Luonnonsuojeluohjelma | <ul style="list-style-type: none"> ☆ Kiinteä muinaisjäännös ◆ Muu kulttuuriperintökohde ▨ Muinaisjäännösalue ▨ Muu kulttuuriperintökohde ▨ Valtakunnallisesti merkittävä rakennettu kulttuuriympäristö ▨ Maakunnallisesti arvokas rakennettu kulttuuriympäristö ▨ Maakunnallisesti arvokas maisema-alue | <ul style="list-style-type: none"> ■ Suojeltu rakennus ▨ Arvokas kallioalue ▨ Helsingin arvokkaat kallio- ja maaperäkohteet ▨ Vedenhankintaa varten tärkeä pohjavesialue (1) ▨ Vedenhankintaa varten tärkeä pohjavedestä pintavesi- tai maaekosysteemi on suoraan riippuvainen (1E) |
|--|--|--|--|