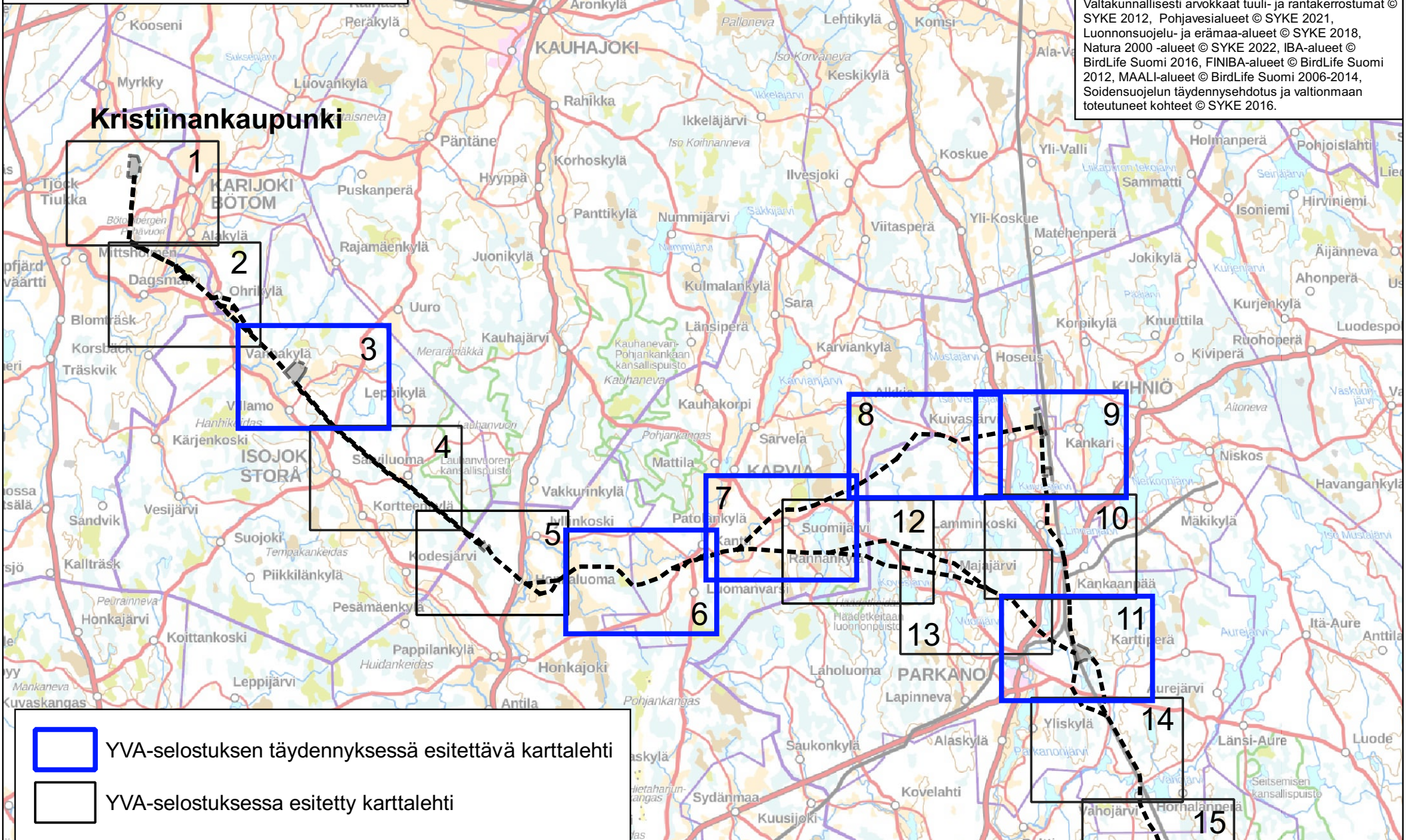


Kristiinankaupunki-Nokia 400+110 kilovoltin voimajohtohankkeen YVA-selostuksen täydennys, 3/2024

FINGRID

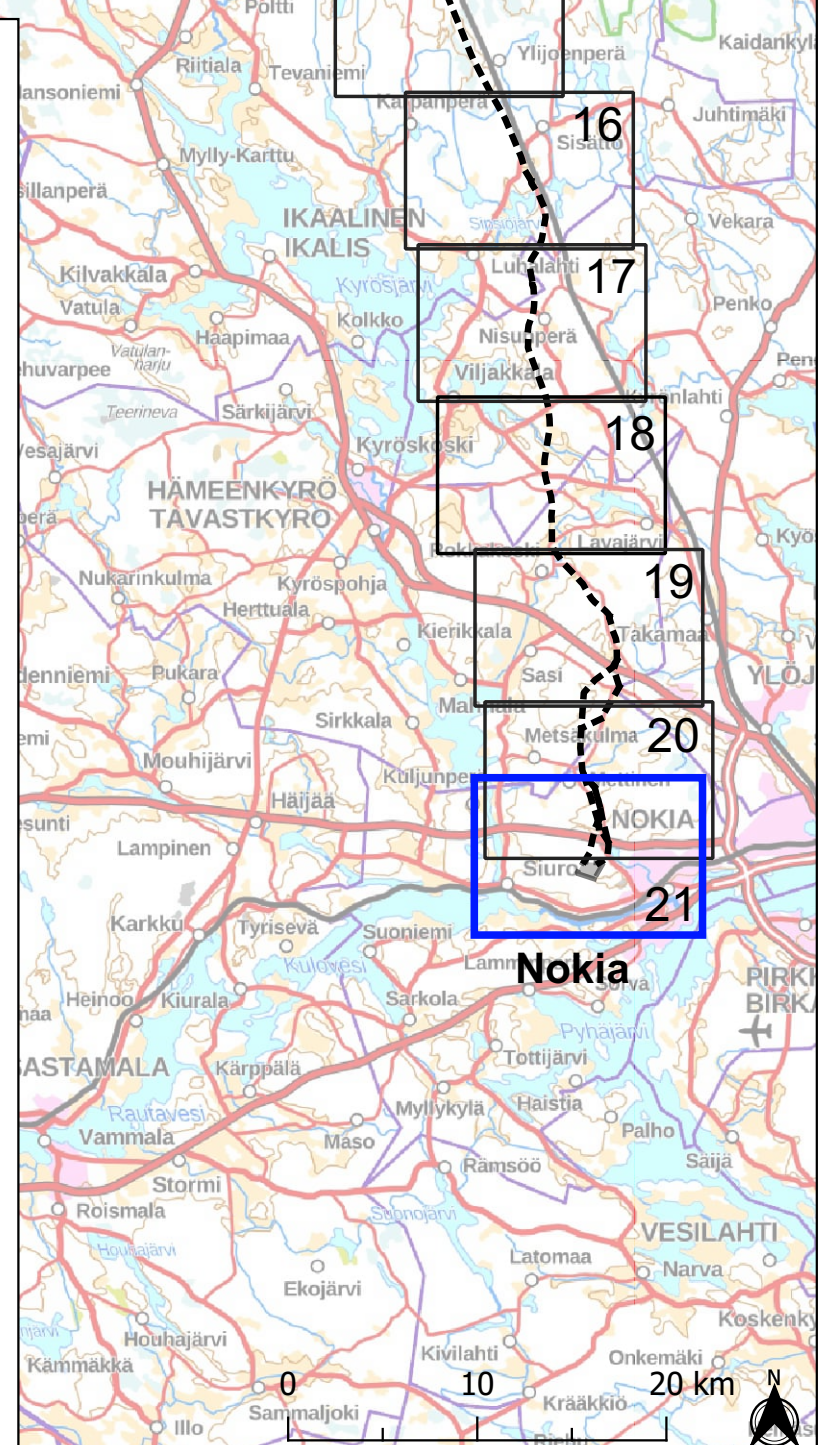
Liite 1, karttalehtijako
1:400 000

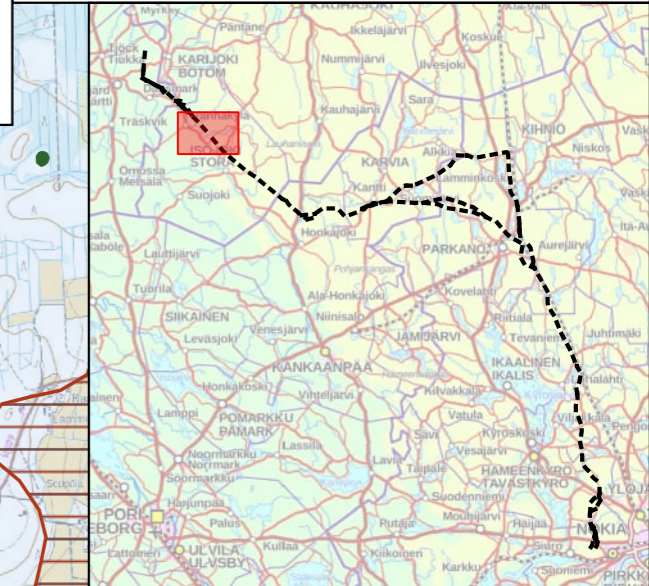
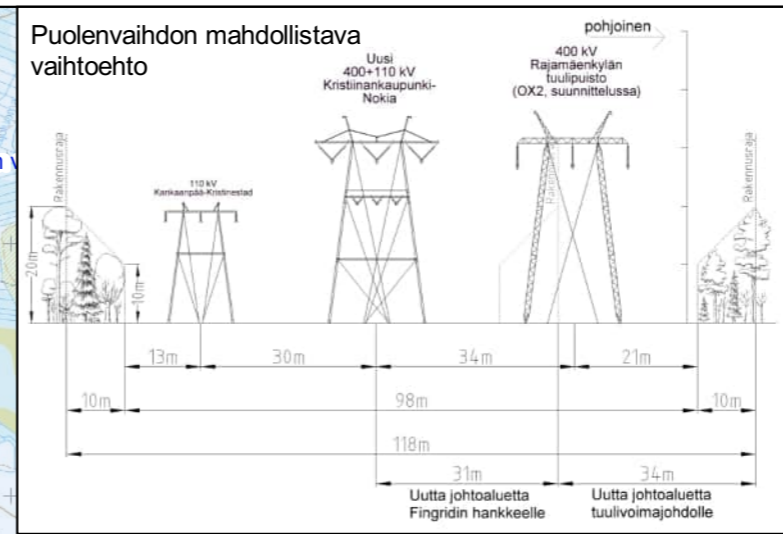
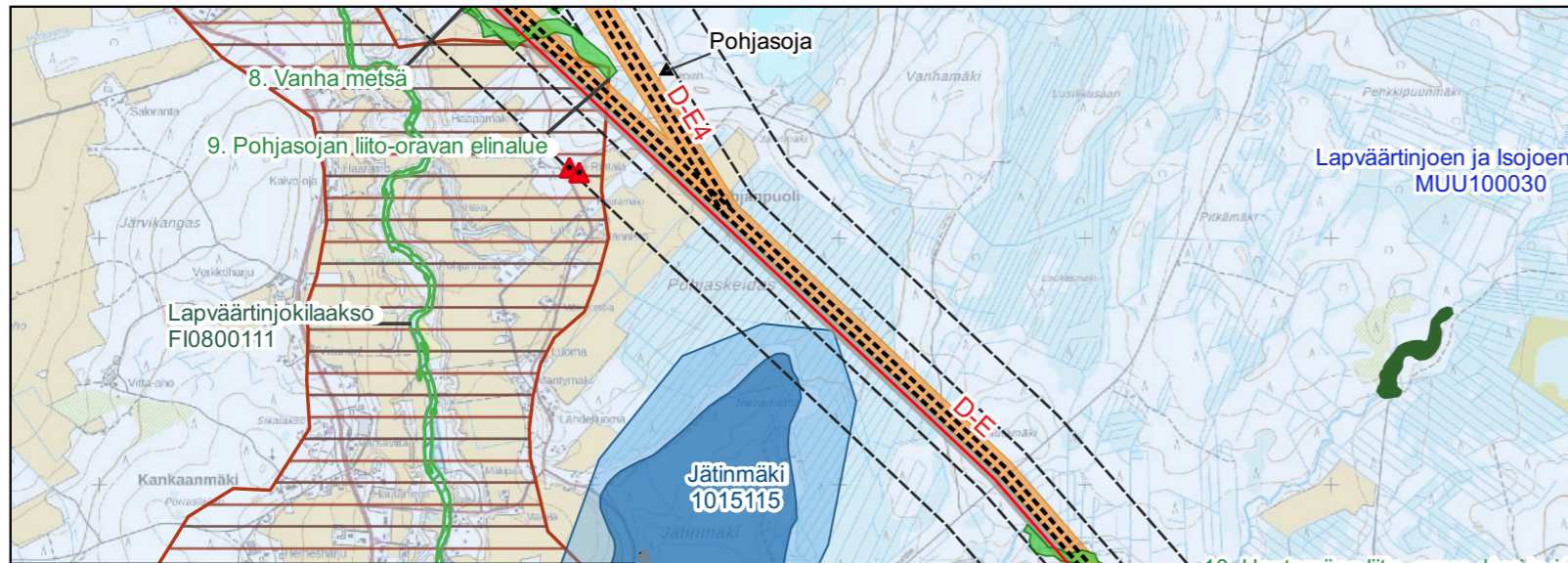
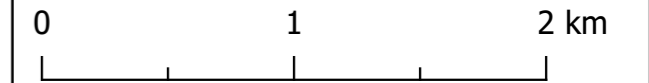
Maastotietokanta © MML 2023, Fingrid Oyj 2023, FCG Finnish Consulting Group Oy 2023, INSPIRE -aineistot (Suojellut alueet), Muinaisjäännöskohteet ja alueet, RKY 2009 -alueet © Museovirasto 2021, Valtakunnallisesti arvokkaat maisema-alueet © SYKE 2021, Luonnonsuojeluohjelma-alueet © SYKE 2021, Maakuntakaavat: Pohjanmaan liitto, Etelä-Pohjanmaan liitto, Satakuntaliitto, Pirkanmaan liitto. Erityisen tärkeät elinympäristöt © Metsäkeskus 2022, Valtakunnallisesti arvokkaat kalliioalueet © SYKE 2020, Valtakunnallisesti arvokkaat kivikot 2020, Pirkanmaan arvokkaat harjualueet 2014 © Pirkanmaan liitto, Valtakunnallisesti arvokkaat moreeni muodostumat © SYKE 2008, Valtakunnallisesti arvokkaat tuuli- ja rantakerrostumat © SYKE 2012, Pohjavesialueet © SYKE 2021, Luonnonsuojelu- ja erämaa-alueet © SYKE 2018, Natura 2000 -alueet © SYKE 2022, IBA-alueet © BirdLife Suomi 2016, FINIBA-alueet © BirdLife Suomi 2012, MAALI-alueet © BirdLife Suomi 2006-2014, Soidensuojelun täydennysehdotus ja valtionmaan toteutuneet kohteet © SYKE 2016.



- YVA-selostuksen täydennyksessä esitettävä karttalehti
- YVA-selostuksessa esitetty karttalehti

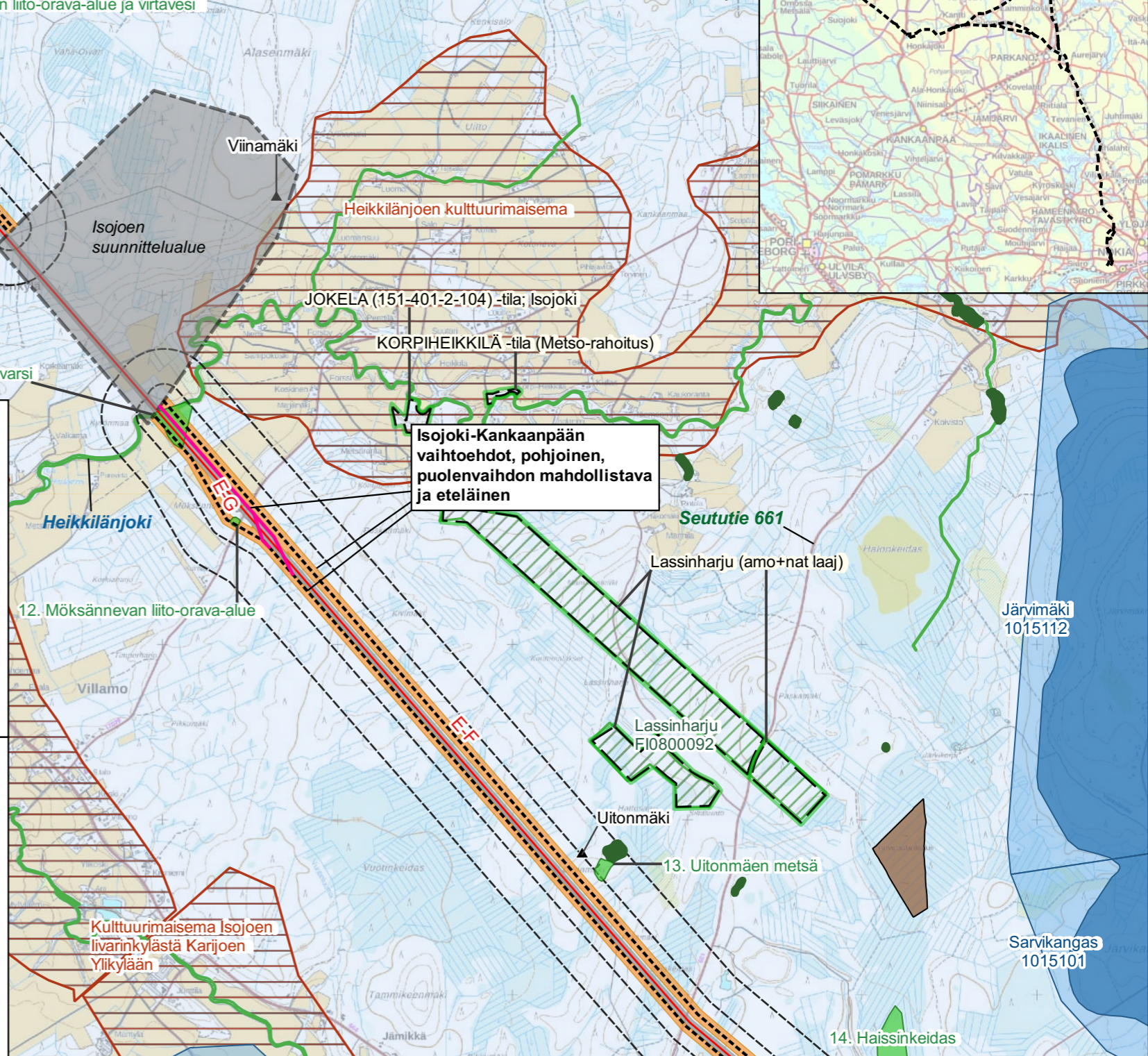
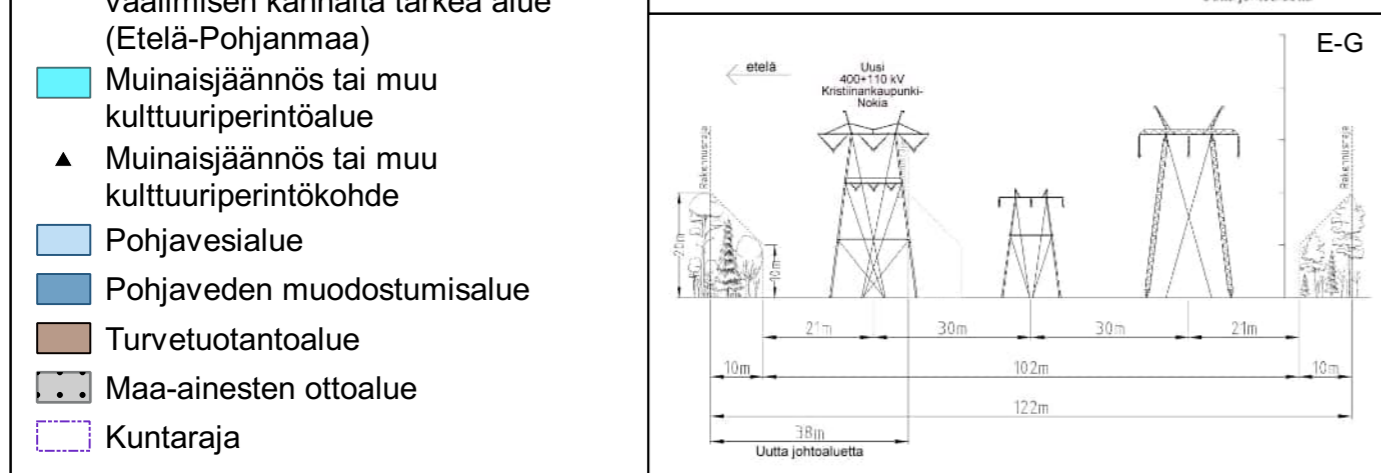
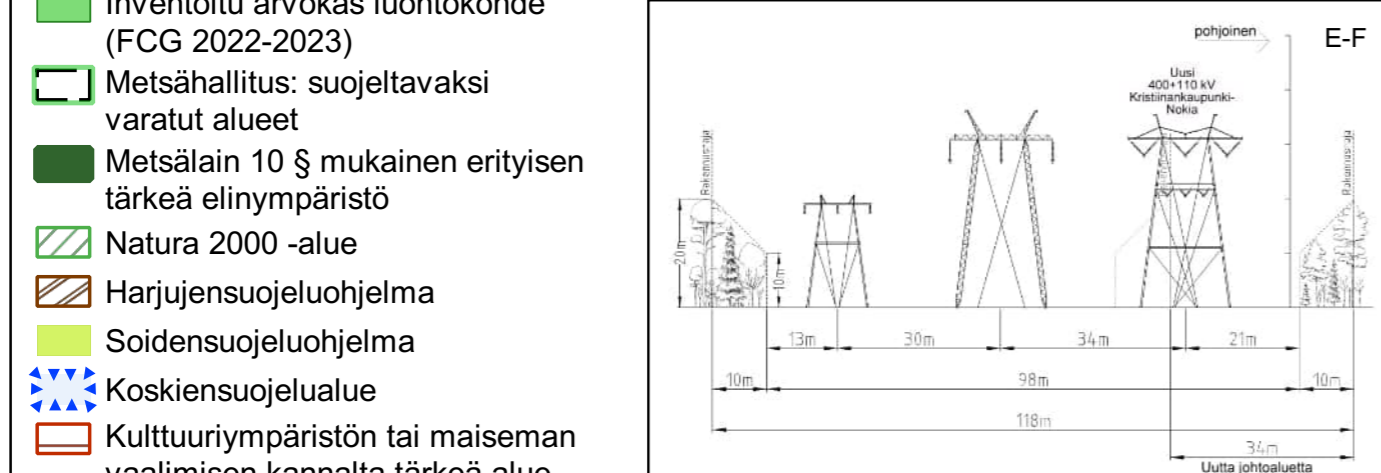
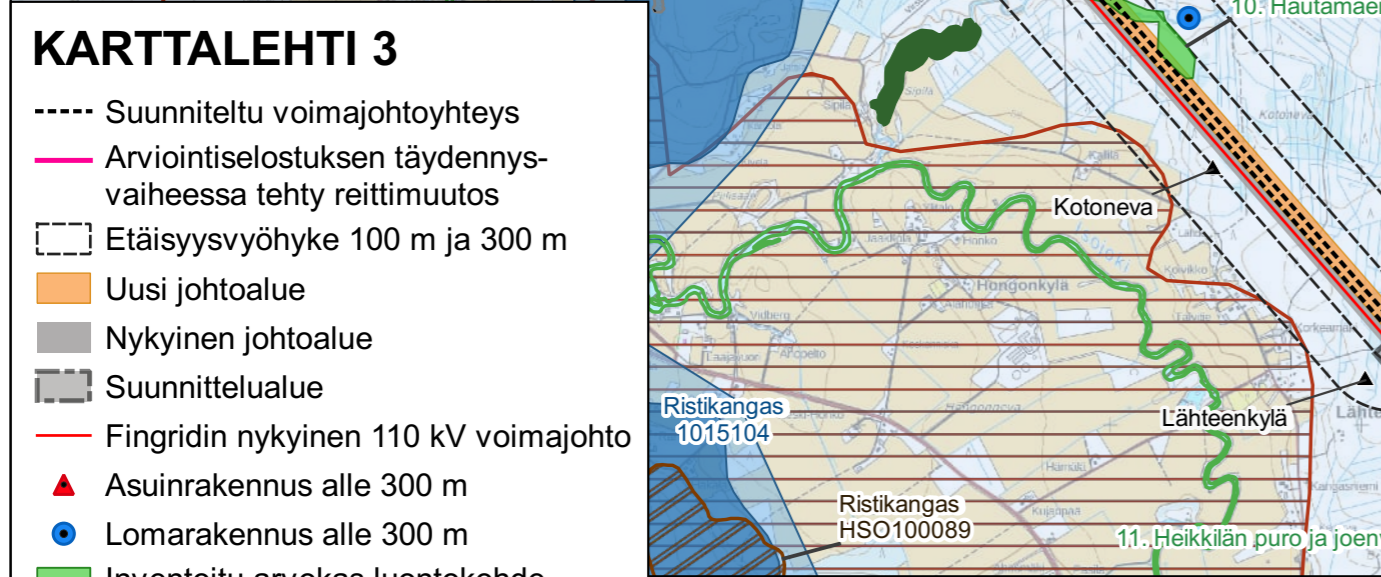
- | | |
|--|--|
| <ul style="list-style-type: none"> --- Suunniteltu voimajohtoyhteys — Arviointiselostuksen täydennysvaiheessa tehty reittimuutos --- Etäisyysvyöhyke 100 m ja 300 m Uusi johtoalue Nykyinen johtoalue Suunnittelualue Fingridin nykyinen 110 kV voimajohto Fingridin nykyinen 400 kV voimajohto Muun toimijan voimajohto Nykyisen 110 kV voimajohdon uusi sijainti Asuinrakennus alle 100 m Lomarakennus alle 100 m Asuinrakennus alle 300 m Lomarakennus alle 300 m Inventoitu arvokas luontokohde (FCG 2022-2023) Metsähallitus: suojeltavaksi varatut alueet Metsälain 10 § mukainen erityisen tärkeä elinympäristö Natura 2000 -alue Yksityismaiden luonnonsuojelualue Valtion luonnonsuojelualue Harjunsuojeluohjelma Lehtojensuojeluohjelma Lintuvesiensuojeluohjelma Rantojensuojeluohjelma Soidensuojeluohjelma Muinaisjäännös tai muu kulttuuriperintöalue Muinaisjäännös tai muu kulttuuriperintökohde Suojeltu rakennus Valtakunnallisesti arvokas tuulirantakerrostuma Valtakunnallisesti arvokas moreeni muodostuma | <ul style="list-style-type: none"> Valtakunnallisesti arvokas kalliioalue Valtakunnallisesti arvokas kivikko Paikallisesti arvokas harjualue (Pirkanmaa) Paikallisesti arvokas kalliioalue (Pirkanmaa) Valtakunnallisesti merkittävä rakennettu kulttuuriympäristö Valtakunnallisesti arvokas maisema-alue Kansallisesti tärkeä lintualue (FINIBA-alue) Kansainvälisesti tärkeä lintualue (IBA-alue) Maakunnallisesti arvokas lintualue (MAALI-alue) Maakunnallisesti arvokas kulttuuriympäristö (Pohjanmaa) Kulttuuriympäristön tai maiseman vaalimisen kannalta tärkeä alue (Etelä-Pohjanmaa) Maakunnallisesti merkittävä kulttuuriympäristö (Satakunta) Maisemallisesti tärkeä alue (Satakunta) Maakunnallisesti merkittävä rakennusperintökohde (Satakunta) Maakunnallisesti merkittävä rakennettu kulttuuriympäristö (Pirkanmaa) Maakunnallisesti merkittävä kulttuurimaisema (Pirkanmaa) Maakunnallisesti merkittävä rakennettu kulttuuriympäristö (Pirkanmaa) Maakunnallisesti arvokas maisema-alue (Pirkanmaa) Paikallisesti merkittävä kulttuuriympäristö (Nokia) Paikallisesti merkittävä rakennettu ympäristö (Nokia) Pohjavesialue Pohjaveden muodostumisalue Maa-ainesten ottoalue Turvetuotantoalue Maa-ainesten ottoluvat, kalliokiviaines, voimassa Maa-ainesten ottoluvat, sora ja hiekka, voimassa Maa-ainesten ottoluvat, sora ja hiekka, päätyneet Kuntaraja |
|--|--|





KARTTALEHTI 3

- Suunniteltu voimajohtoyhteys
- Arviointiselostuksen täydennysvaiheessa tehty reittimuutos
- Etäisyysvyöhyke 100 m ja 300 m
- Uusi johtoalue
- Nykyinen johtoalue
- Suunnittelualue
- Fingridin nykyinen 110 kV voimajohto
- ▲ Asuinrakennus alle 300 m
- Lomarakennus alle 300 m
- Inventoitu arvokas luontokohde (FCG 2022-2023)
- Metsähallitus: suojeltavaksi varatut alueet
- Metsälain 10 § mukainen erityisen tärkeä elinympäristö
- Natura 2000 -alue
- Harjusuojeluohjelma
- Soidensuojeluohjelma
- Koskiensuojelualue
- Kulttuuriympäristön tai maiseman vaalimisen kannalta tärkeä alue (Etelä-Pohjanmaa)
- Muinisjäännös tai muu kulttuuriperintöalue
- ▲ Muinisjäännös tai muu kulttuuriperintökohde
- Pohjavesialue
- Pohjaveden muodostumisalue
- Turvetuotantoalue
- Maa-ainesten ottoalue
- Kuntaraja

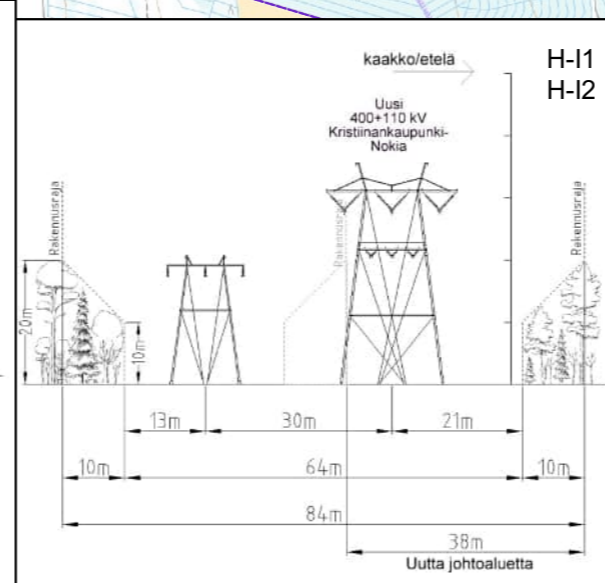
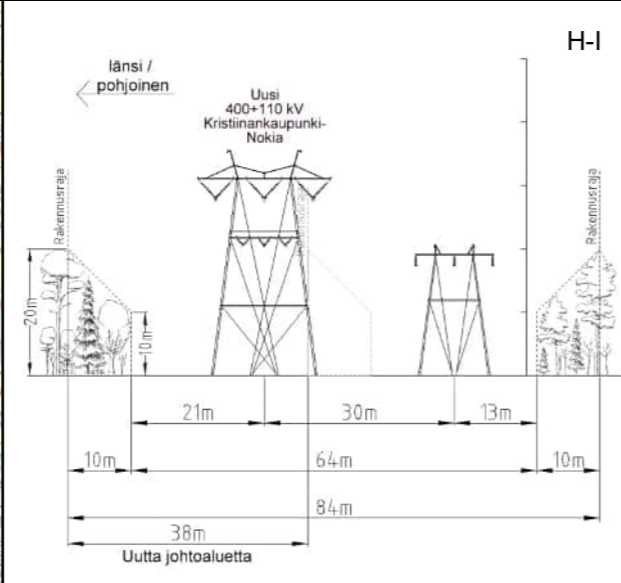
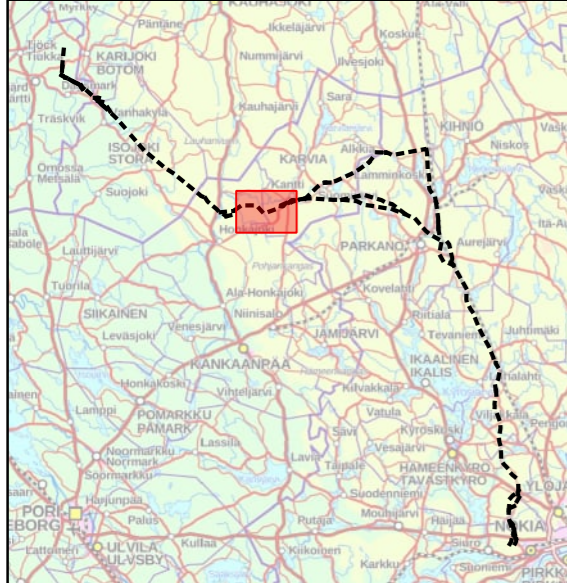
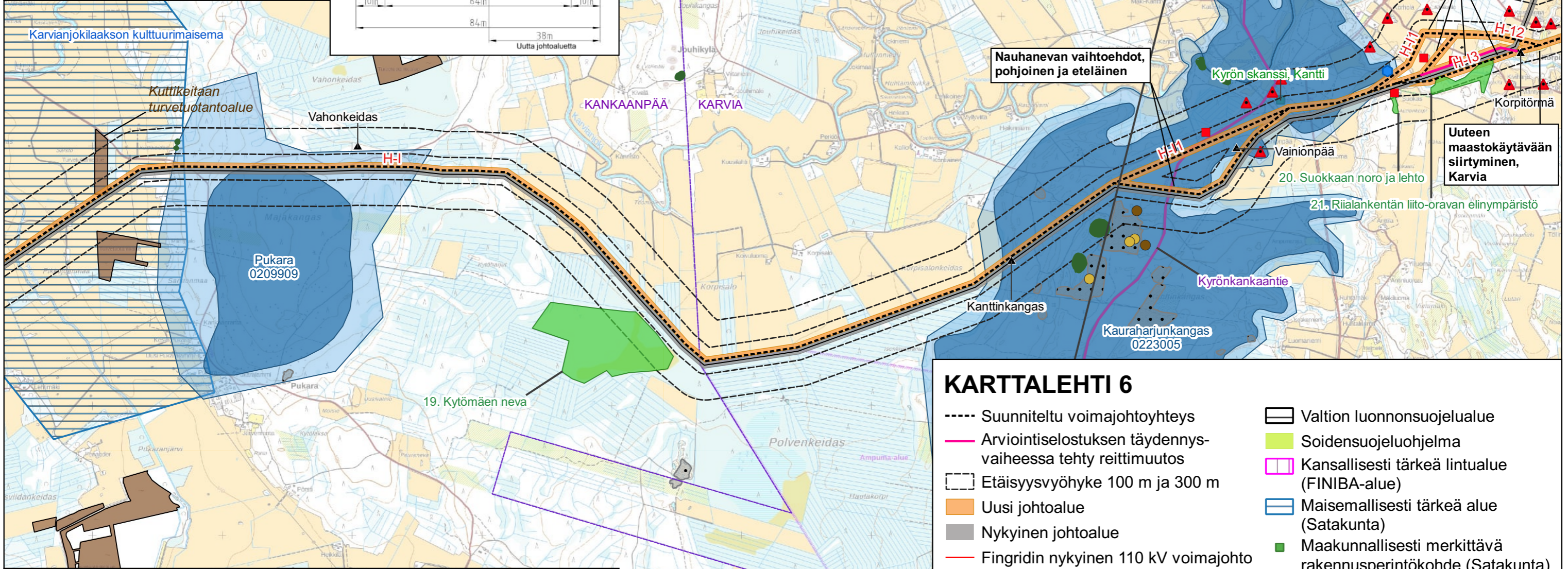
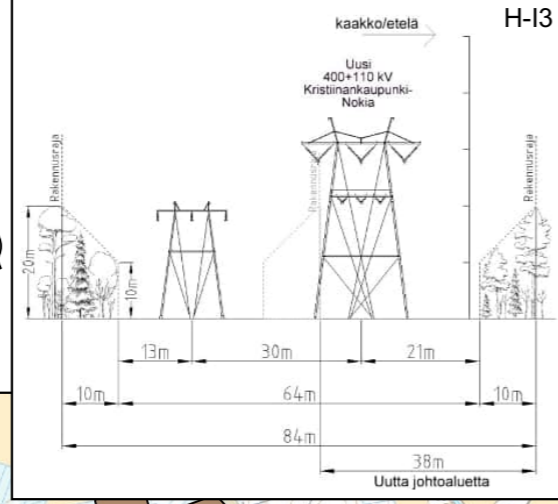


Isojoki-Kankaanpään vaihtoehdot, pohjoinen, puolenvaihdon mahdollistava ja eteläinen

Fingrid Oyj Kristiinankaupunki-Nokia voimajohtohankkeen YVA-selostuksen täydennys, 3/2024

Liite 1, karttalehti 6, 1:30 000
© FCG Finnish Consulting Group Oy
Kankaanpää, Karvia

0 1 2 km

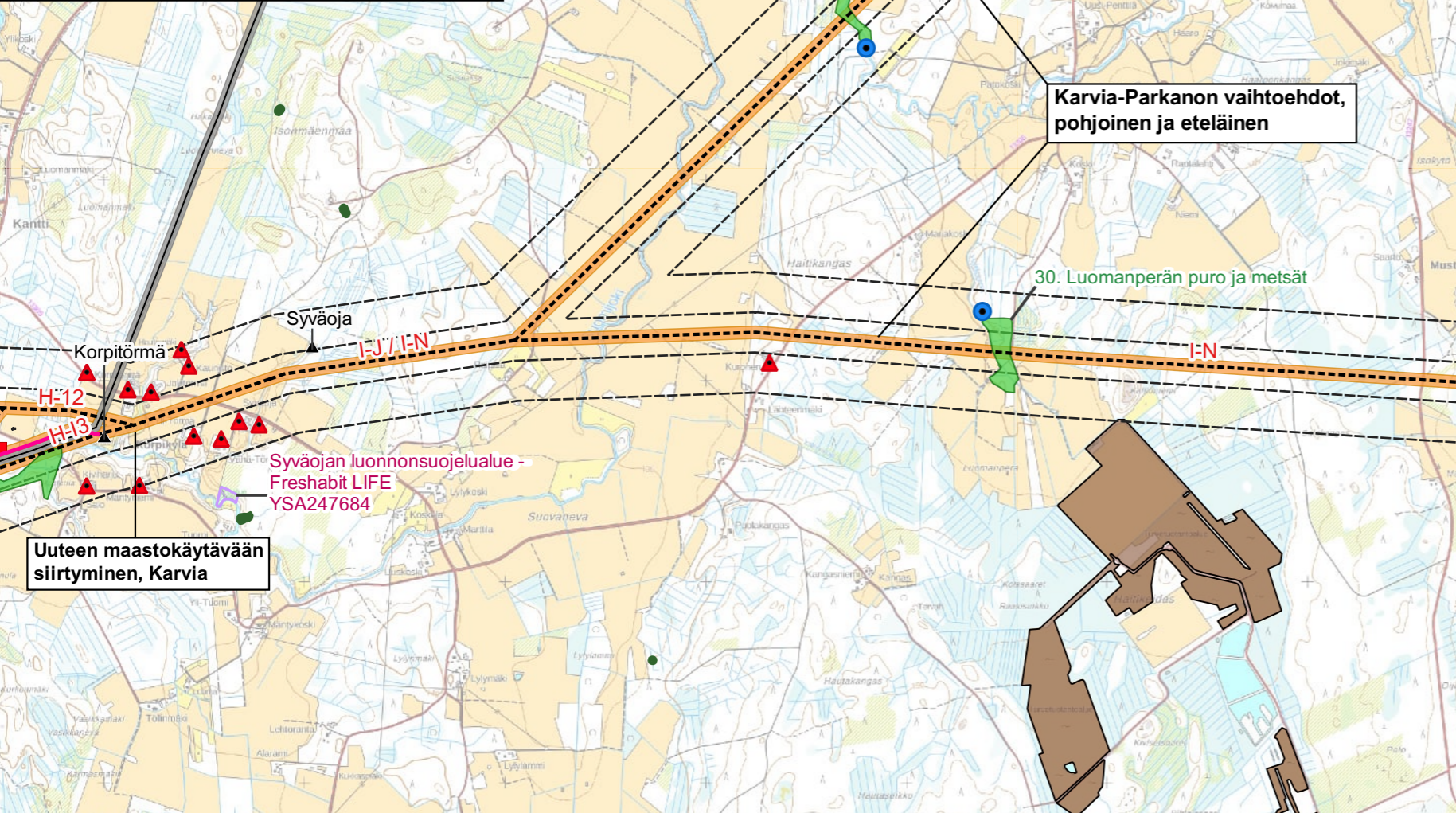
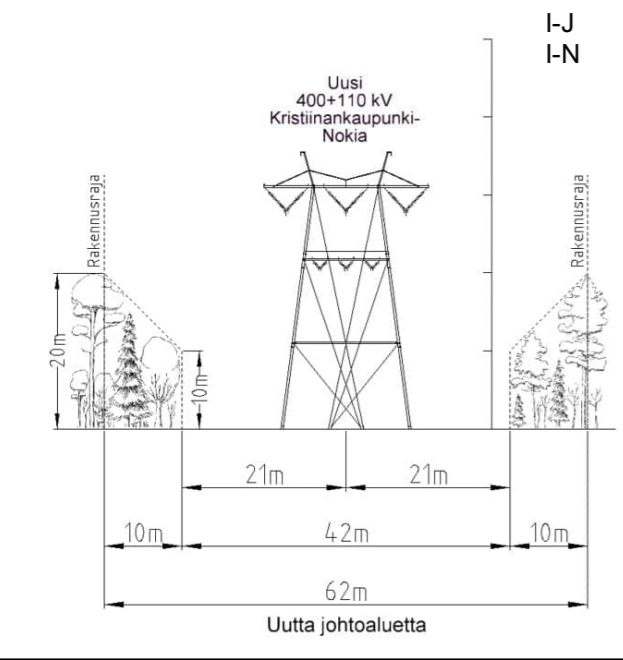
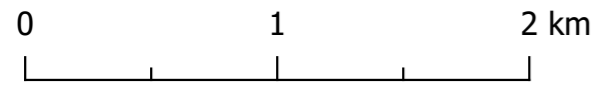


KARTTALEHTI 6

- Suunniteltu voimajohtoyhteys
- Arviointiselostuksen täydennysvaiheessa tehty reittimuutos
- Etäisyysvyöhyke 100 m ja 300 m
- Uusi johtoalue
- Nykyinen johtoalue
- Fingridin nykyinen 110 kV voimajohto
- Muun toimijan voimajohto
- Asuinrakennus alle 100 m
- Lomarakennus alle 100 m
- ▲ Asuinrakennus alle 300 m
- Inventoitu arvokas luontokohde (FCG 2022-2023)
- Metsähallitus: suojeltavaksi varatut alueet
- Metsälain 10 § mukainen erityisen tärkeä elinympäristö
- Valtakunnallisesti merkittävä rakennettu kulttuuriympäristö
- Natura 2000 -alue
- Valtion luonnonsuojelualue
- Soidensuojeluohjelma
- Kansallisesti tärkeä lintualue (FINIBA-alue)
- Maisemallisesti tärkeä alue (Satakunta)
- Maakunnallisesti merkittävä rakennusperintökohde (Satakunta)
- Pohjavesialue
- Pohjaveden muodostumisalue
- Turvetuotantoalue
- Maa-ainesten ottoalue
- Muinaisjäännös tai muu kulttuuriperintöalue
- ▲ Muinaisjäännös tai muu kulttuuriperintökohde
- Maa-ainesten ottoluvat, sora ja hiekka, päättyneet
- Maa-ainesten ottoluvat, sora ja hiekka, voimassa
- Kuntaraja

Fingrid Oyj Kristiinankaupunki-Nokia voimajohtohankkeen YVA-selostuksen täydennys, 3/2024

Liite 1, karttalehti 7, 1:30 000
© FCG Finnish Consulting Group Oy
Karvia

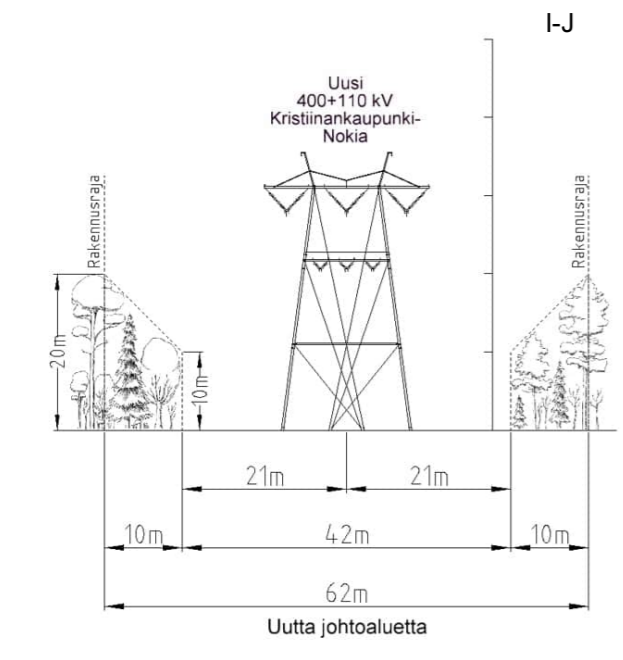
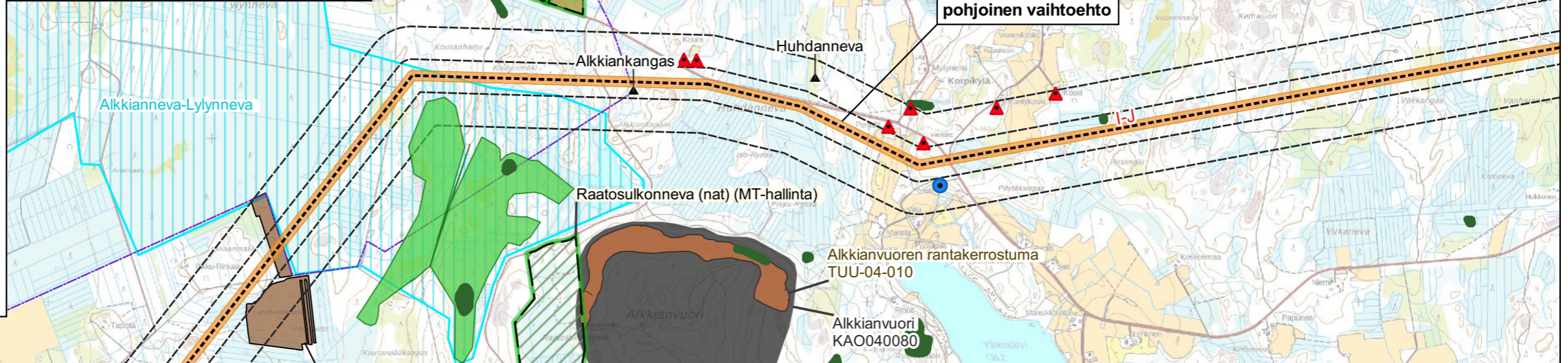
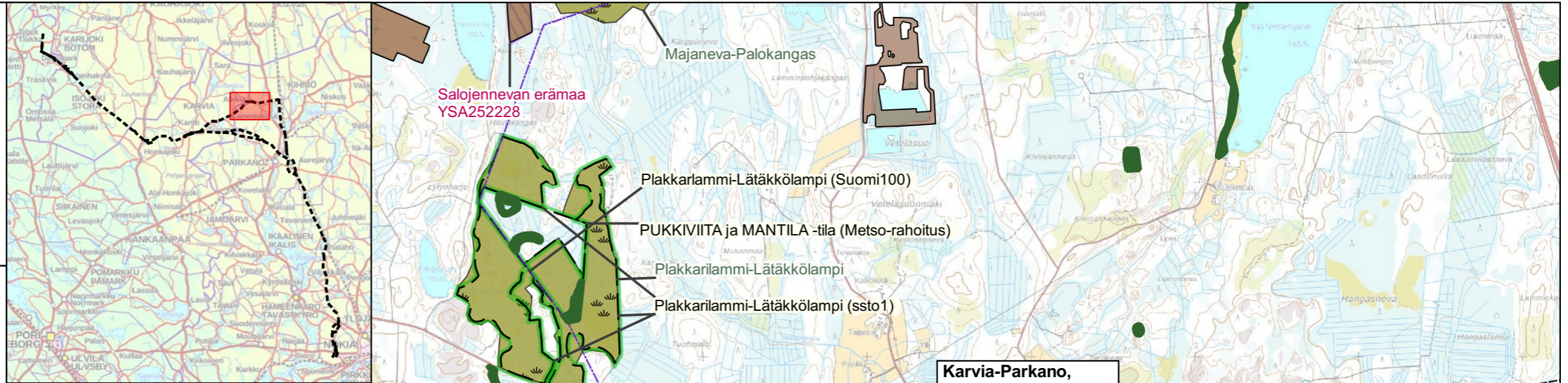
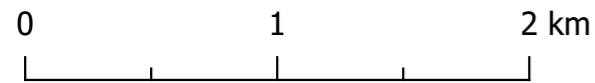


KARTTALEHTI 7

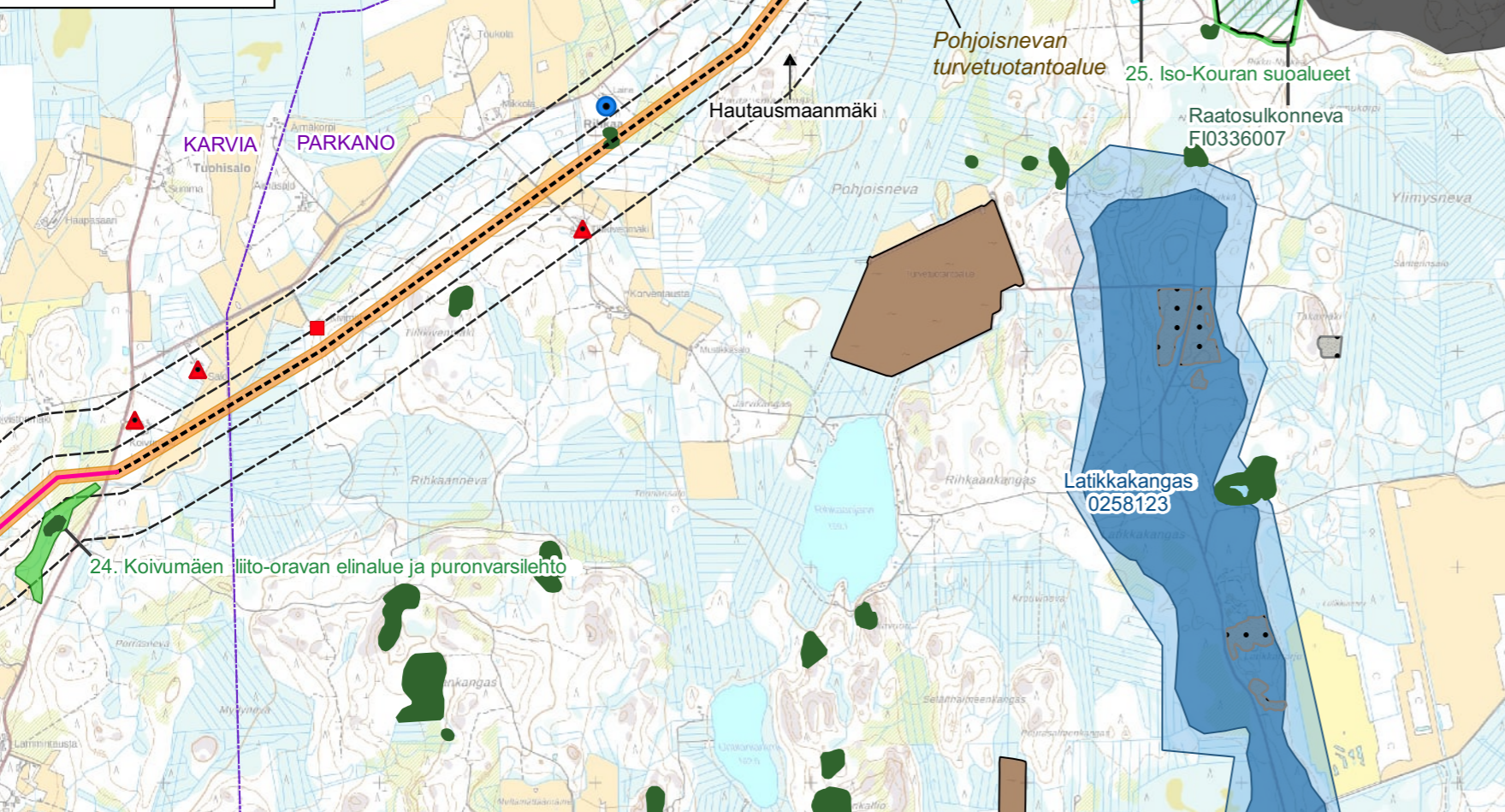
- Suunniteltu voimajohtoyhteys
- Arviointiselostuksen täydennysvaiheessa tehty reittimuutos
- Etäisyysvyöhyke 100 m ja 300 m
- Uusi johtoalue
- Nykyinen johtoalue
- Muun toimijan voimajohto
- Asuinrakennus alle 100 m
- Lomarakennus alle 100 m
- ▲ Asuinrakennus alle 300 m
- Lomarakennus alle 300 m
- Inventoitu arvokas luontokohde (FCG 2022-2023)
- Metsähallitus: suojeltavaksi varatut alueet
- Metsälain 10 § mukainen erityisen tärkeä elinympäristö
- Natura 2000 -alue
- Yksityismaiden luonnonsuojelualue
- Valtion luonnonsuojelualue
- Muinaisjäännös tai muu kulttuuriperintöalue
- ▲ Muinaisjäännös tai muu kulttuuriperintökohde
- Lintuvesiensuojeluohjelma
- Soidensuojeluohjelma
- Kansallisesti tärkeä lintualue (FINIBA-alue)
- Maakunnallisesti arvokas lintualue (MAALI-alue)
- Maisemallisesti tärkeä alue (Satakunta)
- Maakunnallisesti merkittävä rakennusperintökohde (Satakunta)
- Maa-ainesten ottoalue
- Turvetuotantoalue
- Kuntaraja

Fingrid Oyj Kristiinankaupunki-Nokia voimajohtohankkeen YVA-selostuksen täydennys, 3/2024

Liite 1, karttalehti 8, 1:30 000
© FCG Finnish Consulting Group Oy
Karvia, Parkano



Karvia-Parkano pohjoinen vaihtoehto

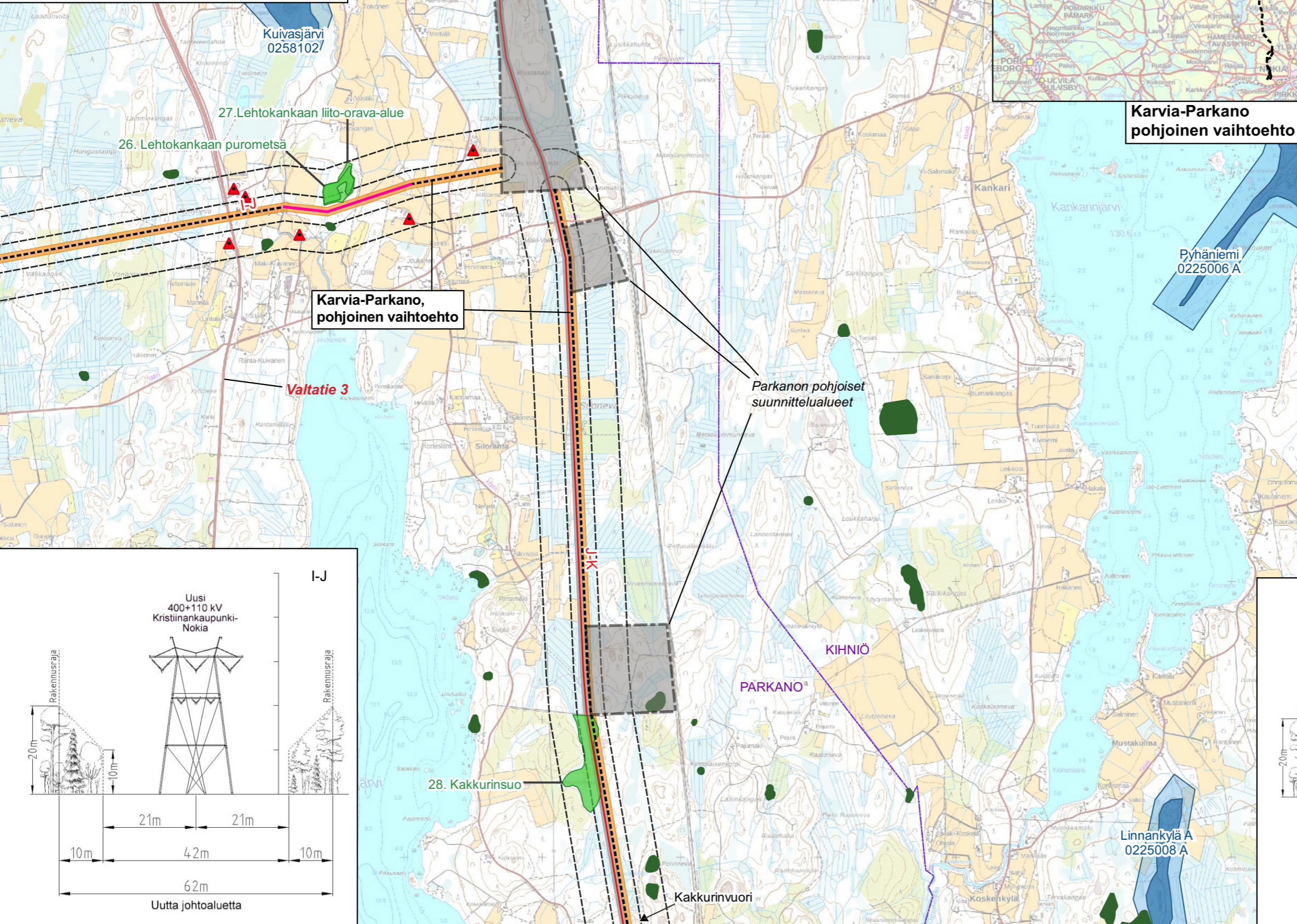
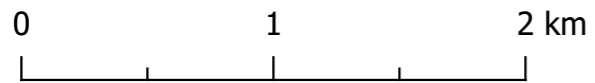


KARTTALEHTI 8

- Suunniteltu voimajohtoyhteys
- Arviointiselostuksen täydennysvaiheessa tehty reittimuutos
- Etäisyysvyöhyke 100 m ja 300 m
- Uusi johtoalue
- Asuinrakennus alle 100 m
- ▲ Asuinrakennus alle 300 m
- Lomarakennus alle 300 m
- Inventoitu arvokas luontokohde (FCG 2022-2023)
- Metsähallitus: suojeltavaksi varatut alueet
- Metsälain 10 § mukainen erityisen tärkeä elinympäristö
- Natura 2000 -alue
- Yksityismaiden luonnonsuojelualue
- Soidensuojelun täydennys ehdotusalue
- Valtakunnallisesti arvokas moreenimuodostuma
- Valtakunnallisesti arvokas tuulirantakerrostuma
- Valtakunnallisesti arvokas kallioalue
- Muinaisjäännös tai muu kulttuuriperintöalue
- ▲ Muinaisjäännös tai muu kulttuuriperintökohde
- Maakunnallisesti arvokas lintualue (MAALI-alue)
- Pohjavesialue
- Pohjaveden muodostumisalue
- Maakunnallisesti merkittävä rakennusperintökohde (Satakunta)
- Maa-ainesten ottoalue
- Turvetuotantoalue
- Kuntaraja

Fingrid Oyj Kristiinankaupunki-Nokia voimajohtohankkeen YVA-selostuksen täydennys, 3/2024

Liite 1, karttalehti 9, 1:30 000
© FCG Finnish Consulting Group Oy
Parkano



Karvia-Parkano pohjoinen vaihtoehto

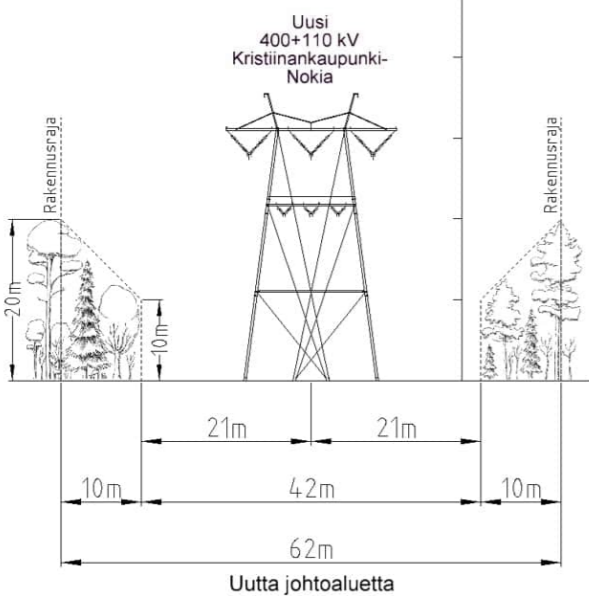
KARTTALEHTI 9

- Suunniteltu voimajohtoyhteys
- Arviointiselostuksen täydennysvaiheessa tehty reittimuutos
- Etäisyysvyöhyke 100 m ja 300 m
- Uusi johtoalue
- Nykyinen johtoalue
- Suunnittelualue
- Fingridin nykyinen 110 kV voimajohto
- ▲ Asuinrakennus alle 300 m
- Inventoitu arvokas luontokohde (FCG 2022-2023)
- Metsälain 10 § mukainen erityisen tärkeä elinympäristö
- Muinaisjäännös tai muu kulttuuriperintöalue
- ▲ Muinaisjäännös tai muu kulttuuriperintökohde
- Yksityismaiden luonnonsuojelualue
- Maakunnallisesti arvokas lintualue (MAALI-alue)
- Maakunnallisesti merkittävä kulttuurimaisema (Pirkanmaa)
- Pohjavesialue
- Pohjaveden muodostumisalue
- Maa-ainesten ottoalue
- Turvetuotantoalue
- Kuntaraja

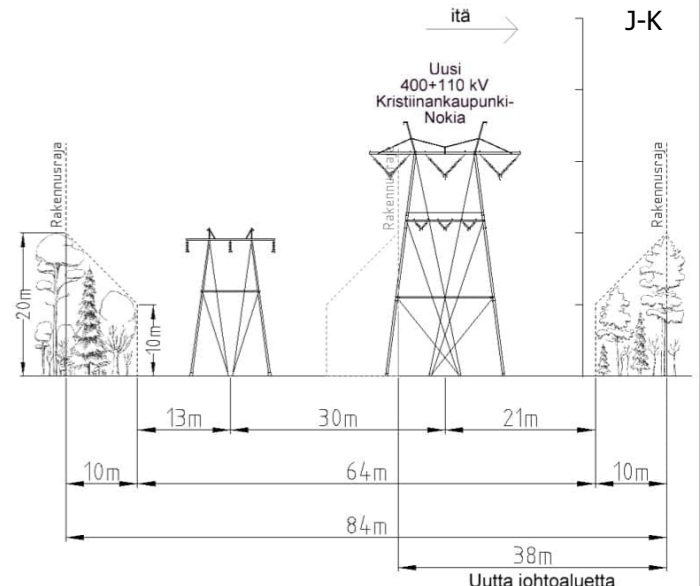
Karvia-Parkano, pohjoinen vaihtoehto

Parkanon pohjoiset suunnittelualueet

I-J



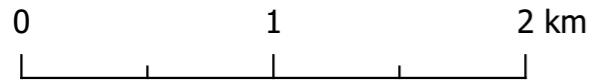
J-K



Fingrid Oyj Kristiinankaupunki-Nokia voimajohtohankkeen YVA-selostuksen täydennys, 3/2024

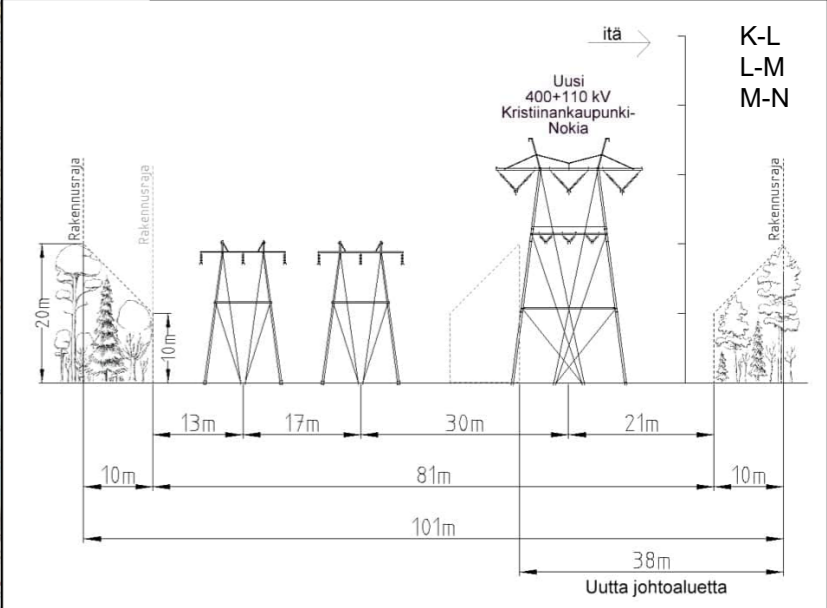
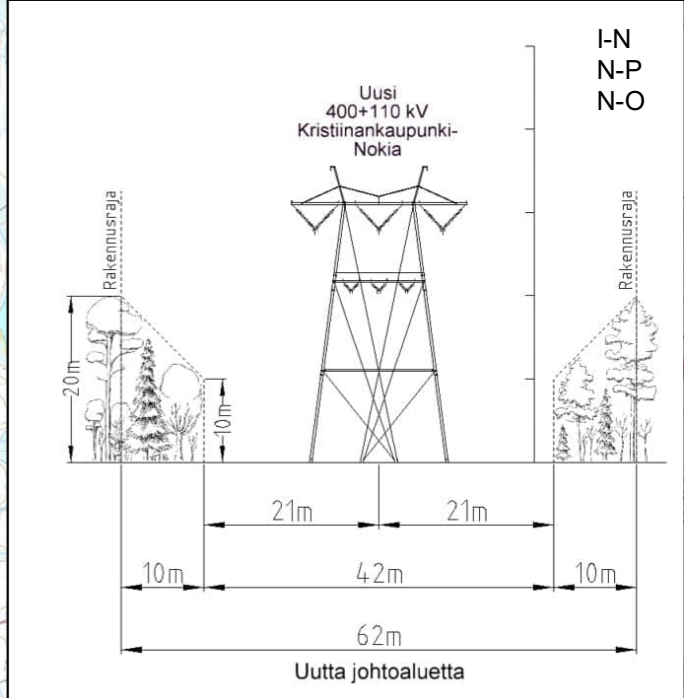
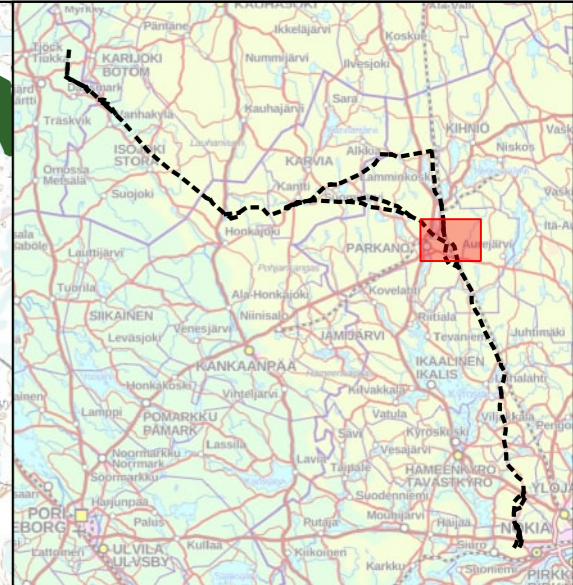
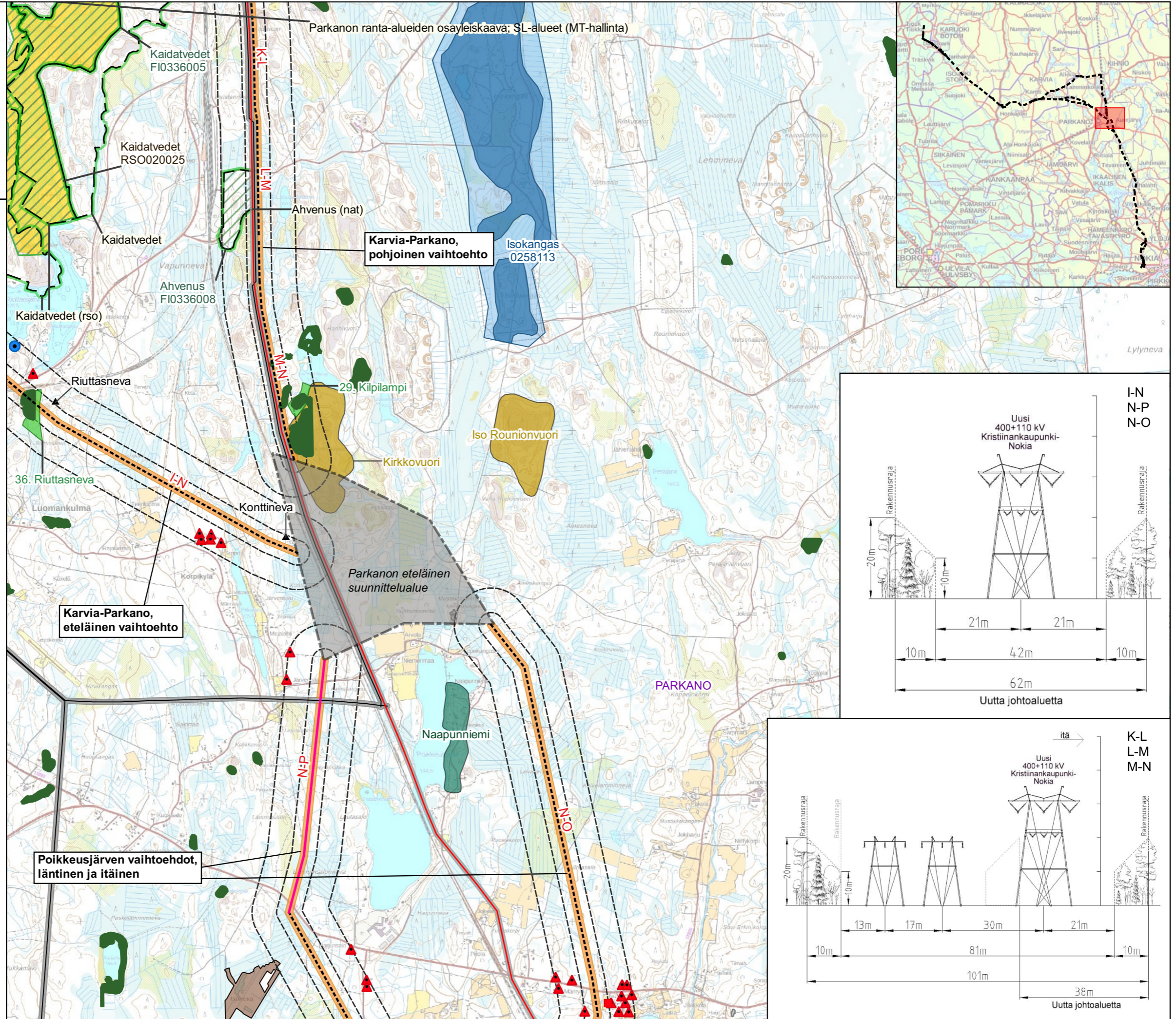
Liite 1, karttalehti 11, 1:30 000
© FCG Finnish Consulting Group Oy

Parkano



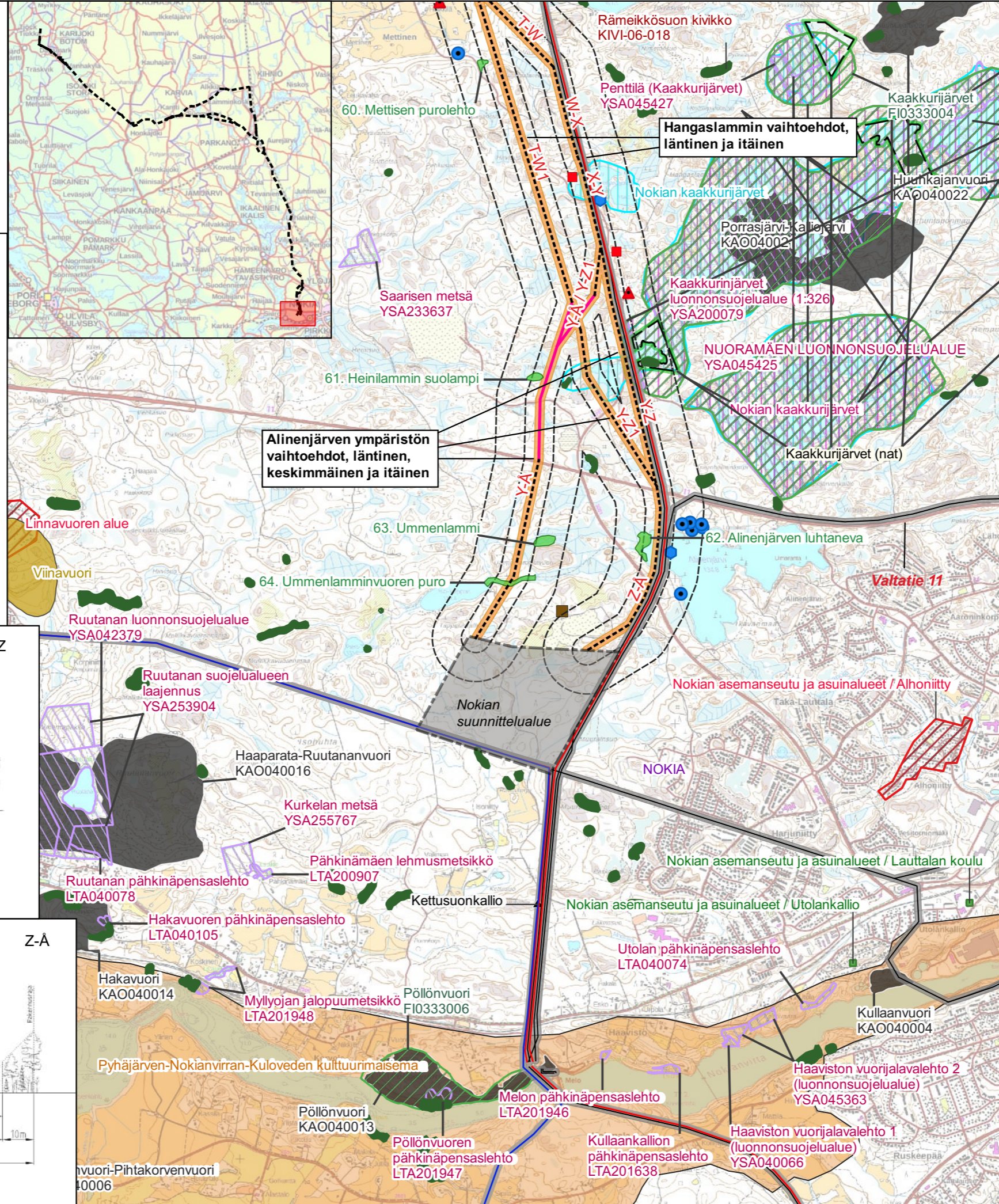
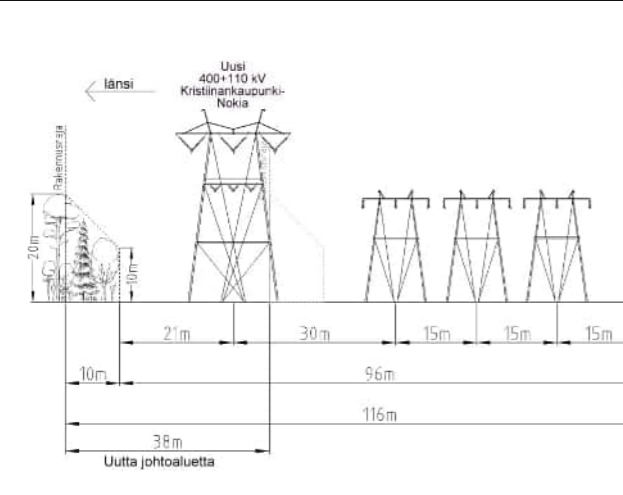
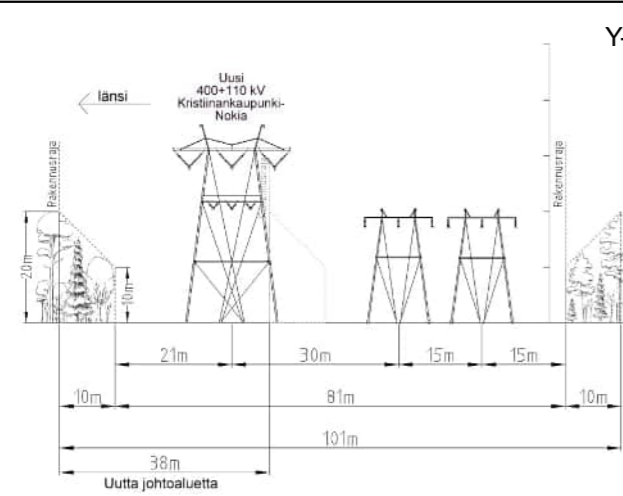
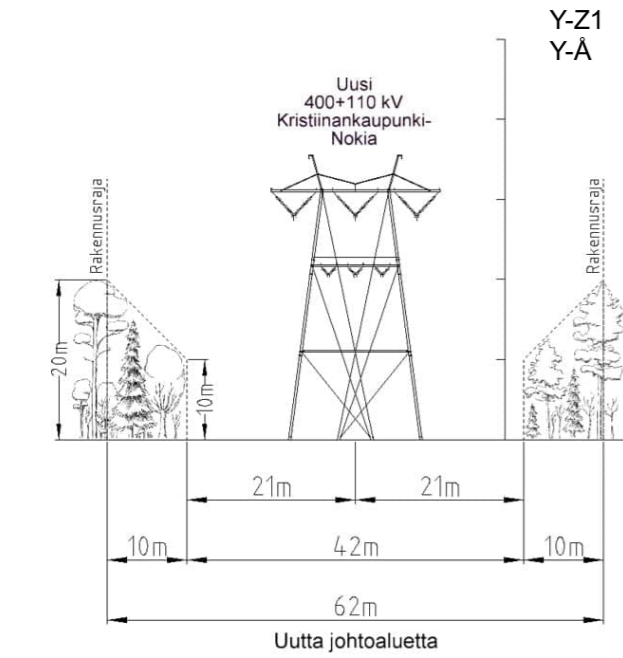
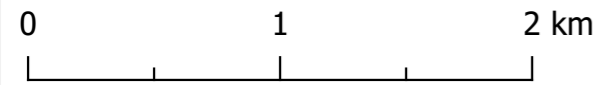
KARTTALEHTI 11

- Suunniteltu voimajohtoyhteys
- Arviointiselostuksen täydennysvaiheessa tehty reittimuutos
- Etäisyysvyöhyke 100 m ja 300 m
- Uusi johtoalue
- Nykyinen johtoalue
- Suunnittelualue
- Fingridin nykyinen 110 kV voimajohto
- Muun toimijan voimajohto
- Asuinrakennus alle 100 m
- Lomarakennus alle 100 m
- Asuinrakennus alle 300 m
- Lomarakennus alle 300 m
- Inventoitu arvokas luontokohde (FCG 2022-2023)
- Metsähallitus: suojeltavaksi varatut alueet
- Metsälain 10 § mukainen erityisen tärkeä elinympäristö
- Muinisjäännös tai muu kulttuuriperintöalue
- Muinisjäännös tai muu kulttuuriperintökohde
- Natura 2000 -alue
- Rantojensuojeluohjelma
- Paikallisesti arvokas harjualue (Pirkanmaa)
- Paikallisesti arvokas kallioalue (Pirkanmaa)
- Maakunnallisesti merkittävä kulttuurimaisema (Pirkanmaa)
- Pohjavesialue
- Pohjaveden muodostumisalue
- Maa-ainesten ottoalue
- Turvetuotantoalue
- Kuntaraja



Fingrid Oyj Kristiinankaupunki-Nokia voimajohtohankkeen YVA-selostuksen täydennys, 3/2024

Liite 1, karttalehti 21, 1:30 000
© FCG Finnish Consulting Group Oy
Nokia



KARTTALEHTI 21

- Suunniteltu voimajohtoyhteys
- Arviointiselostuksen täydennysvaiheessa tehty reittimuutos
- Etäisyysvyöhyke 100 m ja 300 m
- Uusi johtoalue
- Nykyinen johtoalue
- Suunnittelualue
- Fingridin nykyinen 110 kV voimajohto
- Fingridin nykyinen 400 kV voimajohto
- Muun toimijan voimajohto
- Asuinrakennus alle 100 m
- Lomarakennus alle 100 m
- ▲ Asuinrakennus alle 300 m
- Lomarakennus alle 300 m
- Inventoitu arvokas luontokohde (FCG 2022-2023)
- Metsähallitus: suojeltavaksi varatut alueet
- Metsälain 10 § mukainen erityisen tärkeä elinympäristö
- Natura 2000 -alue
- Yksityismaiden luonnonsuojelualue
- Lehtojensuojeluohjelma
- Kansallisesti tärkeä lintualue (FINIBA-alue)
- Maakunnallisesti arvokas lintualue (MAALI-alue)
- Valtakunnallisesti arvokas kallioalue
- Paikallisesti arvokas kallioalue (Pirkanmaa)
- ▲ Muinaisjäännös tai muu kulttuuriperintökohde
- Maakunnallisesti merkittävä rakennettu kulttuuriympäristö (Pirkanmaa)
- Maakunnallisesti merkittävä rakennettu kulttuuriympäristö (Pirkanmaa)
- Maakunnallisesti arvokas maisema-alue (Pirkanmaa)
- Pohjavesialue
- Pohjaveden muodostumisalue
- Maa-ainesten ottoluvat, kalliokiviaines, voimassa
- Kuntaraja